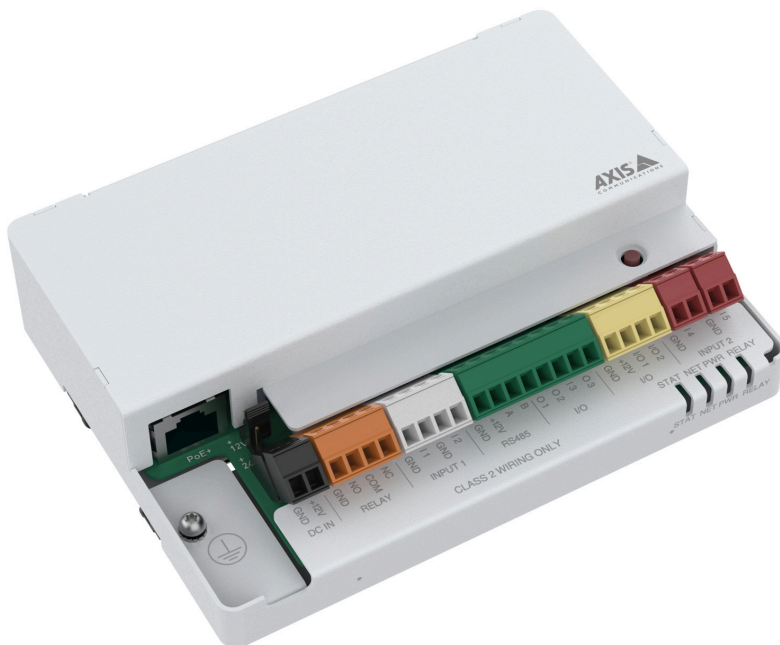


AXIS A9210 Network I/O Relay Module

Modulo I/O per ampliare le funzionalità

AXIS A9210 offre 10 porte I/O comprese 2 I/O configurabili, 5 input, 3 output e 1 uscita relè a forma di C, consentendo di ampliare la funzionalità di qualsiasi dispositivo Axis o di sistemi di terze parti. È possibile monitorare gli ingressi di telecamere, analisi, pulsanti di allarme, sensori ambientali e altro, in modo da poter rilevare e rispondere agli eventi di sistema. Questo dispositivo scalabile offre un'installazione flessibile e può essere installato ovunque. È facile da integrare con sistemi di sicurezza avanzati di terze parti come i VMS e con i sistemi di allarme e di intrusione. Inoltre, con la tecnologia multi-drop, è possibile aggiungere fino a 16 moduli di espansione relè I/O AXIS A9910 per ulteriori funzionalità I/O.

- > 10 porte I/O, gli ingressi inclusi sono supervisionati
- > 1 relè a forma di C, umido o asciutto
- > Supporta fino a 128 I/O e 64 relè tramite AXIS A9910 con una connessione IP^d
- > Basato sulle piattaforme aperte Axis: VAPIX[®] e ACAP
- > Axis Edge Vault protegge il dispositivo



AXIS A9210 Network I/O Relay Module

Interfaccia I/O

Connettori I/O configurabili

I/O: 2x I/O (I/O 1, I/O 2), input o output configurabili
Ingresso digitale: da 0 a massimo 30 V CC, possibile per supervisionare tra 0–12 V (4 stati)¹
Resistori terminali programmabili, 1 K, 2,2 K, 4,7 K e 10 K, 1 %, standard ¼ watt
Output digitale: open-drain, da 0 a massimo 30 V CC, massimo 100 mA
Alimentazione in uscita I/O: 1x 12 V CC output, max 50 mA

Ingressi

5x input (I 1, I 2, I 3, I 4, I 5)
da 0 a massimo 30 V DC, possibile per supervisionare tra 0–12 V (4 stati)¹
Resistori terminali programmabili, 1 K, 2,2 K, 4,7 K e 10 K, 1 %, standard 1/4 watt

Uscite

3x output (O 1, O 2, O 3)
Open-drain, max 30 V, 100 mA ognuno

Relè

1x relè a forma di C, NO/NC, massimo 2 A, max 30 V CC
Relè alimentazione in uscita: 12/24 V CC, max 24 W
Con PoE: max 350 mA a 12 V CC, max 150 mA a 24 V CC, max 4,5 W
Con PoE+: max 1100 mA a 12 V CC, max 500 mA a 24 V CC, max 14 W
Con CC in: max 2000 mA a 12 V CC, max 1000 mA a 24 V CC, max 24 W

RS485

1x porta, half-duplex, Modbus²
Alimentazione in uscita RS485: 1x 12 V CC output, predefinito 200 mA (hardware da 490 mA verificato da UL 294)
Supporta fino a 16 moduli di espansione relè I/O AXIS A9910
Supporta fino a 64 sensori Modbus (in multidrop e con 16 moduli di espansione)

Alimentazione

Alimentazione in entrata: 12 V CC, max 36 W, o Power over Ethernet (PoE) IEEE 802.3at, Tipo 2 Classe 4

Requisiti dei cavi

Dimensioni dei cavi per i connettori: CSA: AWG 28–16, CUL/UL: AWG 30–14
Alimentazione CC: AWG 18–16, qualificato per un massimo di 3 m (10 ft)
Relay (Relè): AWG 18–16, qualificato per un massimo di 30 m (98 ft)
Ethernet e PoE: STP CAT 5e o superiore, qualificato per un massimo di 100 m (328 ft)
I/O come ingressi: AWG 24, qualificato per un massimo di 200 m (656 ft)
RS485: 1 doppino con schermo, impedenza da 120 ohm, qualificato per un massimo di 1000 m (3281 ft)

System-on-chip (SoC)

Memoria

RAM da 512 MB, flash da 1 GB

Rete

Protocolli di rete

IPv4, IPv6, HTTP, HTTPS³, TLS³, QoS Layer 3 DiffServ, SMTP, mDNS (Bonjour), UPnP[®], SNMP v1/v2c/v3 (MIB-II), DNS/DNSv6, DDNS, NTP, RTSP, RTCP, RTP, TCP, UDP, IGMPv1/v2/v3, DHCPv4/v6, SOCKS, SSH, MQTT v3.1.1, Syslog

Integrazione di sistemi

Application Programming Interface

API aperta per l'integrazione di software, compresi VAPIX[®], metadati ed AXIS Camera Application Platform (ACAP); specifiche disponibili all'indirizzo axis.com/developer-community. ACAP include Native SDK. Connessione al cloud con un clic

Sistemi di gestione video

Compatibile con AXIS Camera Station, video management software degli Application Development Partner Axis disponibili all'indirizzo axis.com/vms

1. Per ulteriori informazioni, andare a help.axis.com/axis-a9210.

2. Per le installazioni con certificazione UL 294, consultare la guida all'installazione.

3. Questo dispositivo comprende il software sviluppato da OpenSSL Project per l'utilizzo con OpenSSL Toolkit. (openssl.org) e il software di crittografia scritto da Eric Young (eay@cryptsoft.com).

Condizioni degli eventi

Stato dispositivo: indirizzo IP bloccato, indirizzo IP rimosso, nuovo indirizzo IP, connessione di rete persa, pronto all'uso, movimento rilevato
I/O: input digitale, attivazione manuale, input virtuale
MQTT: sottoscrizione
Pianificato e ricorrente: pianificazione

Azioni eventi

MQTT: pubblicazione
Notifica: HTTP, HTTPS, TCP ed e-mail
Trap SNMP: invio, invio mentre la regola è attiva
LED di stato

Rilevamento manomissione

Inclinazione, vibrazione

Approvazioni

Marche del prodotto

CE, RCM, UKCA, UL/cUL, VCCI, WEEE

Catena di fornitura

Conformità a TAA

EMC

CISPR 35, CISPR 32 Classe A, EN 55035, EN 55032 Classe A, EN 50130-4, EN 61000-6-1, EN 61000-6-2

Australia/Nuova Zelanda:

RCM AS/NZS CISPR 32 Classe A

Canada: ICES-3(A)/NMB-3(A)

Giappone: VCCI Classe A

Corea: KS C 9835, KS C 9832 Classe A

Stati Uniti: FCC Parte 15 Sottosezione B Classe A

Protezione

CAN/CSA C22.2 N. 62368-1 ed. 3
IEC/EN/UL 62368-1 ed. 3, RCM AS/NZS 62368.1:2022, UL 294, UL 2043

Ambiente

IEC 60068-2-1, IEC 60068-2-2, IEC 60068-2-6, IEC 60068-2-14, IEC 60068-2-27, IEC 60068-2-78

Cybersecurity

Sicurezza edge

Software: firmware firmato, protezione ritardo forza bruta, autenticazione digest, protezione mediante password

Hardware: Piattaforma di cybersecurity Axis Edge Vault Elemento sicuro (CC EAL 6+), ID dispositivo Axis, keystore sicuro, avvio sicuro, file system crittografato (AES-XTS-Plain64 256bit)

Protezione della rete

IEEE 802.1x (EAP-TLS)⁴, IEEE 802.1AR, HTTPS/HSTS⁴, TLS v1.2/v1.3⁴, Network Time Security (NTS), X.509 PKI certificato, filtro indirizzi IP

Documentazione

AXIS OS Hardening Guide

policy di gestione delle vulnerabilità Axis

Axis Security Development Model

Distinta base del software AXIS OS (SBOM)

Per il download dei documenti, vai a axis.com/support/cybersecurity/resources

Per maggiori informazioni relativamente al supporto per la sicurezza informatica Axis, visitare axis.com/cybersecurity

Generale

Alloggiamento

Acciaio

Colore: bianco NCS S 1002-B

Montaggio

Montaggio a parete

Montaggio su guida DIN

Connettori

Rete: RJ45 schermato per 10BASE-T/100BASE-TX/1000BASE-T PoE

I/O: Morsettiere per alimentazione CC, input/output, relè. Connettori staccabili e con codici colori per una semplice installazione.

Dimensioni dei cavi per i connettori: CSA: AWG 28-16, CUL/UL: AWG 30-14

Condizioni d'esercizio

Da -40 °C a 55 °C (da -40 °F a 131 °F)

Temperatura massima condizionale⁵: 70 °C (158 °F)

UL 294: Da 0 °C a 55 °C (da 32 °F a 131 °F)

Umidità: umidità relativa da 10 a 85% (senza condensa)

4. Questo dispositivo comprende il software sviluppato da OpenSSL Project per l'utilizzo con OpenSSL Toolkit. (openssl.org) e il software di crittografia scritto da Eric Young (eay@cryptsoft.com).

5. Le serrature devono essere alimentate esternamente. Alimentazione del lettore integrato con max 500 mA a 12 V CC.

Condizioni di immagazzinaggio

Temperatura: Da -40 °C a 70 °C (da -40 °F a 158 °F)
Umidità: umidità relativa da 5 a 95% (senza condensa)

Dimensioni

Per le dimensioni complessive del prodotto, vedere il disegno quotato in questa scheda tecnica.

Peso

466 g (1 lb)

Contenuto della scatola

Modulo I/O, guida all'installazione, kit connettore (montato), kit per messa a terra

Accessori opzionali

AXIS A9910 I/O Relay Expansion Module
AXIS TA1901 DIN Rail Clip
AXIS TA1902 Access Control Connector Kit⁶
AXIS T98A15-VE Surveillance Cabinet⁶
AXIS TQ1808-VE Surveillance Cabinet⁶
AXIS TA9001 Wall Mount Bracket
AXIS 30 W Midspan
AXIS 30 W Midspan AC/DC⁶
AXIS T8006 PS12⁶
Per ulteriori accessori, vai a axis.com/products/axis-a9210

Strumenti di sistema

AXIS Site Designer, AXIS Device Manager, selettore prodotti, selettore accessori
Disponibile all'indirizzo axis.com

Lingue

Inglese, tedesco, francese, spagnolo, italiano, russo, cinese semplificato, giapponese, coreano, portoghese, polacco, cinese tradizionale, olandese, ceco, svedese, finlandese, turco, thailandese, vietnamita

Garanzia

Garanzia di 5 anni, visitare axis.com/warranty

Codici prodotto

Disponibile presso axis.com/products/axis-a9210#part-numbers

Sostenibilità

Controllo sostanza

Senza PVC, senza BFR/CFR conformemente a JEDEC/ECA Standard JS709
RoHS conformemente alla direttiva UE RoHS 2011/65/UE/ e EN 63000:2018
REACH conformemente a (EC) N. 1907/2006. For SCIP UUID, consultare echa.europa.eu

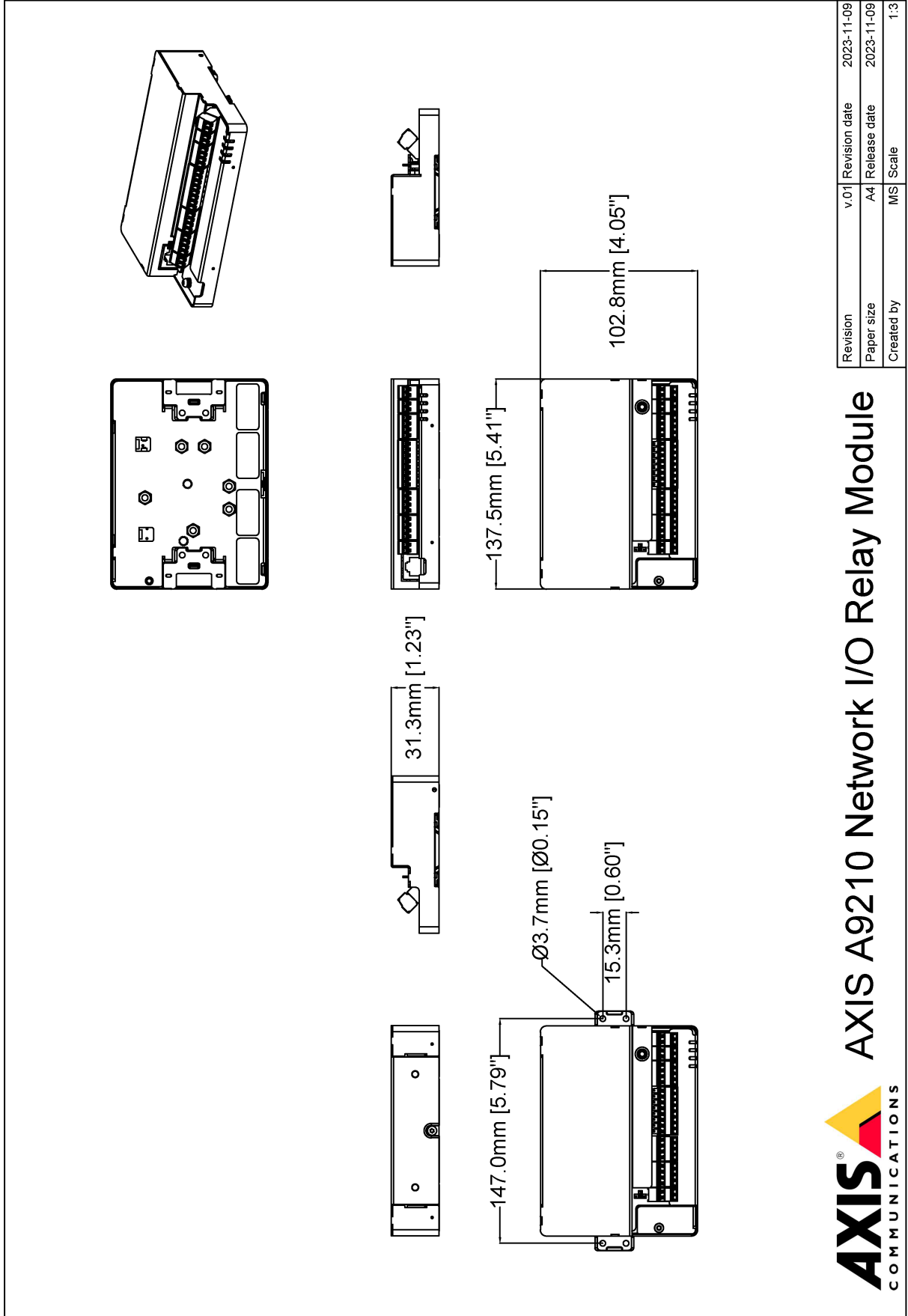
Materiali

Sottoposto a controlli conformemente alle linee guida OCSE nell'ambito dei "conflict minerals"
Per ulteriori informazioni relative alla sostenibilità presso Axis, visitare axis.com/about-axis/sustainability

Responsabilità ambientale

axis.com/environmental-responsibility
Axis Communications è un firmatario del Global Compact delle Nazioni Unite, per maggiori informazioni vai su unglobalcompact.org

6. Per le installazioni con certificazione UL 294, consultare la guida all'installazione.



| | | | |
|------------|------|---------------|------------|
| Revision | v.01 | Revision date | 2023-11-09 |
| Paper size | A4 | Release date | 2023-11-09 |
| Created by | MS | Scale | 1:3 |

Funzionalità evidenziate

Axis Edge Vault

Axis Edge Vault è la piattaforma di sicurezza informatica basata sull'hardware che protegge il dispositivo Axis. Rappresenta la base sulla quale poggiano tutte le operazioni sicure e mette a disposizione funzionalità per la tutela dell'identità del dispositivo, la salvaguardia della sua integrità e la protezione dei dati sensibili da accessi non autorizzati. Ad esempio, l'**avvio sicuro** assicura che un dispositivo possa essere avviato solo con **SO firmato**, impedendo la manomissione fisica della catena di fornitura. Con il sistema operativo firmato, il dispositivo è anche in grado di convalidare il nuovo software del dispositivo prima di accettarne l'installazione. Il **keystore sicuro** è l'elemento essenziale per proteggere le informazioni di crittografia utilizzate per una comunicazione sicura (IEEE 802.1X, HTTPS, ID dispositivo Axis, chiavi di controllo degli accessi e così via) contro malintenzionati in caso di violazione della sicurezza. Il keystore sicuro e le connessioni sicure vengono forniti tramite un modulo di elaborazione crittografico basato su hardware con certificazione FIPS 140 o Common Criteria.

Per maggiori informazioni relativamente ad Axis Edge Vault, visitare axis.com/solutions/edge-vault.

Per ulteriori informazioni, consulta axis.com/glossary