

AXIS S3016 Recorder

Registratore a 16 canali con switch PoE potente

AXIS S3016 Recorder è un registratore rack 1U con uno switch PoE integrato per fino a 16 dispositivi e un massimo di classe PoE 4 per porta. Assicura una registrazione affidabile grazie ai quattro dischi rigidi surveillance-grade e ai diversi livelli RAID. Questo registratore a prestazioni elevate mette a disposizione uno switch gigabit per connettere i dispositivi di rete e un uplink da 2,5 Gigabit per registrazioni video ad alta definizione e comprende una garanzia di 5 anni. Il registratore può essere utilizzato in sistemi monosito e multisito e per espandere lo spazio di archiviazione e la rete nei sistemi esistenti. Compatibile con le installazioni di AXIS Camera Station Edge e AXIS Camera Station Pro.

- > **Registratore rack con switch PoE integrato**
- > **Facile da installare e utilizzare**
- > **Dischi rigidi per sorveglianza**
- > **Porta USB per l'esportazione di video**
- > **5 anni di garanzia**



AXIS S3016 Recorder

Varianti

AXIS S3016 Recorder 8 TB
AXIS S3016 Recorder 16 TB
AXIS S3016 Recorder 32 TB

Hardware

Processore

i.MX 8QuadMax

Archiviazione

Surveillance Class HDD hot-swap

Totale slot HDD: 4

Slot HDD liberi: 0

8 TB

Dispositivo di archiviazione pronto all'uso: 6 TB dopo RAID 5

Capacità pronta all'uso senza RAID: 8 TB (4x2 TB)

16 TB

Dispositivo di archiviazione pronto all'uso: 12 TB dopo RAID 5

Capacità pronta all'uso senza RAID: 16 TB (4x4 TB)

32 TB

Dispositivo di archiviazione pronto all'uso: 24 TB dopo RAID 5

Capacità pronta all'uso senza RAID: 32 TB (4x8 TB)

RAID

Livello RAID di fabbrica: 5

Livelli RAID supportati: 0, 1, 5, 6, 10

Switch

16 porte integrate, power budget complessivo 305 W

Power over Ethernet (PoE) IEEE 802.3at, classe 4

Alimentazione

Max 650 W, 305 W PoE dedicato

Da 100 a 240 V CA, 50-60 Hz

Consumo elettrico

(Escludendo il consumo energetico derivante dai dispositivi connessi)

Consumo tipico alimentazione

8 TB: 31 W

16 TB: 34 W

32 TB: 44 W

Massimo consumo energetico

8 TB: 37 W

16 TB: 41 W

32 TB: 49 W

Livello di rumore

Al minimo: 58 dB

Tipico: 61 dB

Massimo: 69 dB

Connettori

Anteriore:

1x USB 3.0, classe USB supportata: Mass Storage

Dietro:

16 PoE RJ45 da 1 Gbps

1 AUX RJ45 da 2,5 Gbps

1 LAN RJ45 da 2,5 Gbps

1 LAN SFP da 1 Gbps

1x USB 2.0, classe USB supportata: Mass Storage

1 connettore di alimentazione

Video

Registrazione

Qualificato per la registrazione fino a 16 sorgenti video con una velocità di registrazione totale fino a 256 Mbit/s

Compressione video

H.264 (MPEG-4 Parte 10/AVC), H.265 (MPEG-H Parte 2/HEVC)

A seconda del supporto della telecamera

Risoluzione

Supporta tutte le risoluzioni di videocamera

Velocità in fotogrammi

Supporta tutte le velocità in fotogrammi

Audio

Flussi audio

Registrazione audio unidirezionale a seconda del supporto della telecamera

Codifica audio

AAC

A seconda del supporto della telecamera

Rete

Protocolli di rete

IPv4, IPv6, USGv6, ICMPv4/ICMPv6, HTTP, HTTPS¹, HTTP/2, TLS¹, SFTP, SMTP, mDNS (Bonjour), UPnP®, SNMP v1/v2c/v3 (MIB-II), DNS/DNSv6, NTP, PTP, NTS, RTSP, TCP, UDP, IGMPv1/v2/v3, ICMP, DHCPv4/v6, ARP, SSH, LLDP, IEEE 802.1X (EAP-TLS), IEEE 802.1AR

Integrazione di sistemi

Application Programming Interface

API aperta per l'integrazione di software, compresi VAPIX® ed AXIS Camera Application Platform (ACAP); specifiche disponibili all'indirizzo axis.com/developer-community.

Connessione al cloud con un clic

Sistemi di gestione video

Compatibile con AXIS Camera Station Edge, AXIS Camera Station Pro, AXIS Camera Station 5 e con il software per la gestione video di partner di AXIS, disponibile all'indirizzo axis.com/vms.

Trigger di eventi

Errore del disco rigido,
avviso temperatura del disco rigido,
avviso temperatura della CPU, errore ventola,
potenza PoE superata, avviso RAID

Approvazioni

Marcature del prodotto

UL/cUL, BIS, CE, VCCI, NOM, RCM, BSMI

Catena di fornitura

Conformità a TAA

EMC

EN 55035, EN 55032 Classe A, EN 61000-3-2,
EN 61000-3-3, EN 61000-6-1, EN 61000-6-2

Australia/Nuova Zelanda:

RCM AS/NZS CISPR 32 Classe A

Canada: ICES-3(A)/NMB-3(A)

Giappone: VCCI Classe A

Stati Uniti: FCC Parte 15 Sottosezione B Classe A

Taiwan: CNS 15936

Protezione

CAN/CSA C22.2 N. 62368-1, IEC/EN/UL 62368-1 ed. 3,
RCM AS/NZS 62368.1:2018, IS 13252, marchio BSMI,
NOM-019

Ambiente

IEC 60068-2-1, IEC 60068-2-2, IEC 60068-2-6,
IEC 60068-2-14, IEC 60068-2-27, IEC 60068-2-78,
IEC/EN 60529 IP20

Rete

NIST SP500-267

Cybersecurity

ETSI EN 303 645, Etichetta di sicurezza BSI IT, FIPS 140

Cybersecurity

Sicurezza edge

Software: SO firmato, autenticazione digest, protezione con password, modulo crittografico Axis (FIPS 140-2 livello 1)

Hardware: Piattaforma di cybersecurity Axis Edge Vault TPM 2.0 (CC EAL4+, FIPS 140-2 Livello 2), secure element (CC EAL 6+), sicurezza system-on-chip (TEE), ID dispositivo Axis, archivio chiavi sicuro, avvio sicuro, file system crittografato (AES-XTS-Plain64 256bit)

Protezione della rete

IEEE 802.1X (EAP-TLS)¹, IEEE 802.1AR, HTTPS/HSTS¹, TLS v1.2/v1.3¹, Network Time Security (NTS), X.509
Certificato PKI

Documentazione

AXIS OS Hardening Guide

policy di gestione delle vulnerabilità Axis

Axis Security Development Model

Per il download dei documenti, vai a axis.com/support/cybersecurity/resources

Per maggiori informazioni relativamente al supporto per la sicurezza informatica Axis, visitare axis.com/cybersecurity

Generale

Dispositivi supportati

Dispositivi Axis con firmware versione 5.50 o successiva
AXIS Companion minicamere e telecamere di terze parti non sono supportate

1. Questo dispositivo comprende il software sviluppato da OpenSSL Project per l'utilizzo con OpenSSL Toolkit. (openssl.org) e il software di crittografia scritto da Eric Young (eay@cryptsoft.com).

Alloggiamento

Alloggiamento in acciaio
Colore: nero NCS S 9000-N

Fattore di forma

Rack 1U
Compatibile con rack EIA-310

Condizioni d'esercizio

Temperatura: Da 0 °C a 45 °C (da 32 °F a 113 °F)
Umidità: umidità relativa da 10 a 85% (senza condensa)

Condizioni di immagazzinaggio

Temperatura: Da -20 °C a 65 °C (-4 °F a 149 °F)
Umidità: 5-90% (umidità relativa senza condensa)

Dimensioni

484 x 402 x 44.1 mm (19,1 x 15,8 x 1,7 pollici)
Profondità minima su guida²: 398 mm (15.7 in)
Profondità di installazione del prodotto³: 377 mm (14.8 in)
Intervallo di Regolabilità della guida⁴: 376-499 mm (14.8-19.6 in)

Peso

8 TB: 10,24 kg (22.6 lb)
16 TB: 10,08 kg (22.2 lb)
32 TB: 10,68 kg (23.5 lb)

Contenuto della scatola

Registratore, guide rack, coperchio anteriore, piedini in gomma, guida all'installazione, cavo di alimentazione, viti

Accessori opzionali

AXIS TS3901 Rail Extensions
Per ulteriori accessori, vai a axis.com/products/axis-s3016

Strumenti di sistema

AXIS Site Designer, AXIS Device Manager, selettore prodotti, selettore accessori
Disponibile all'indirizzo axis.com

Lingue

Inglese, tedesco, francese, spagnolo, italiano, russo, cinese semplificato, giapponese, coreano, portoghese, polacco, cinese tradizionale, olandese, ceco, svedese, finlandese, turco, thailandese, vietnamita

Garanzia

Garanzia di 5 anni, visitare axis.com/warranty

Codici prodotto

Disponibile presso axis.com/products/axis-s3016#part-numbers

Sostenibilità

Controllo sostanza

Senza PVC
RoHS conformemente alla direttiva UE RoHS 2011/65/UE/ e EN 63000:2018
REACH conformemente a (EC) N. 1907/2006. For SCIP
UUID, consultare echa.europa.eu

Materiali

Contenuto di plastica a base di carbonio rinnovabile: Al 63% (riciclato)
Sottoposto a controlli conformemente alle linee guida OCSE nell'ambito dei "conflict minerals"
Per ulteriori informazioni relative alla sostenibilità presso Axis, visitare axis.com/about-axis/sustainability

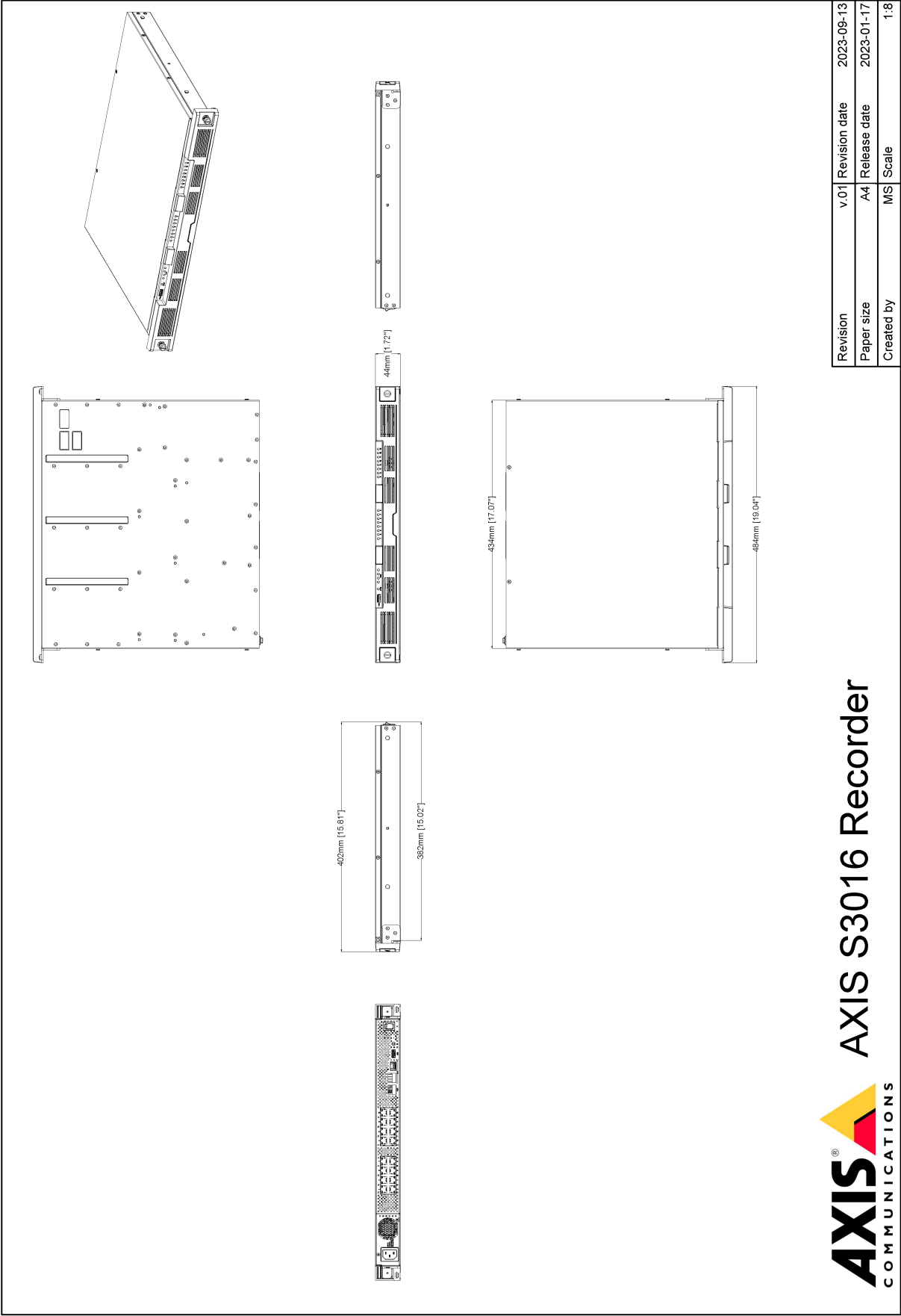
Responsabilità ambientale

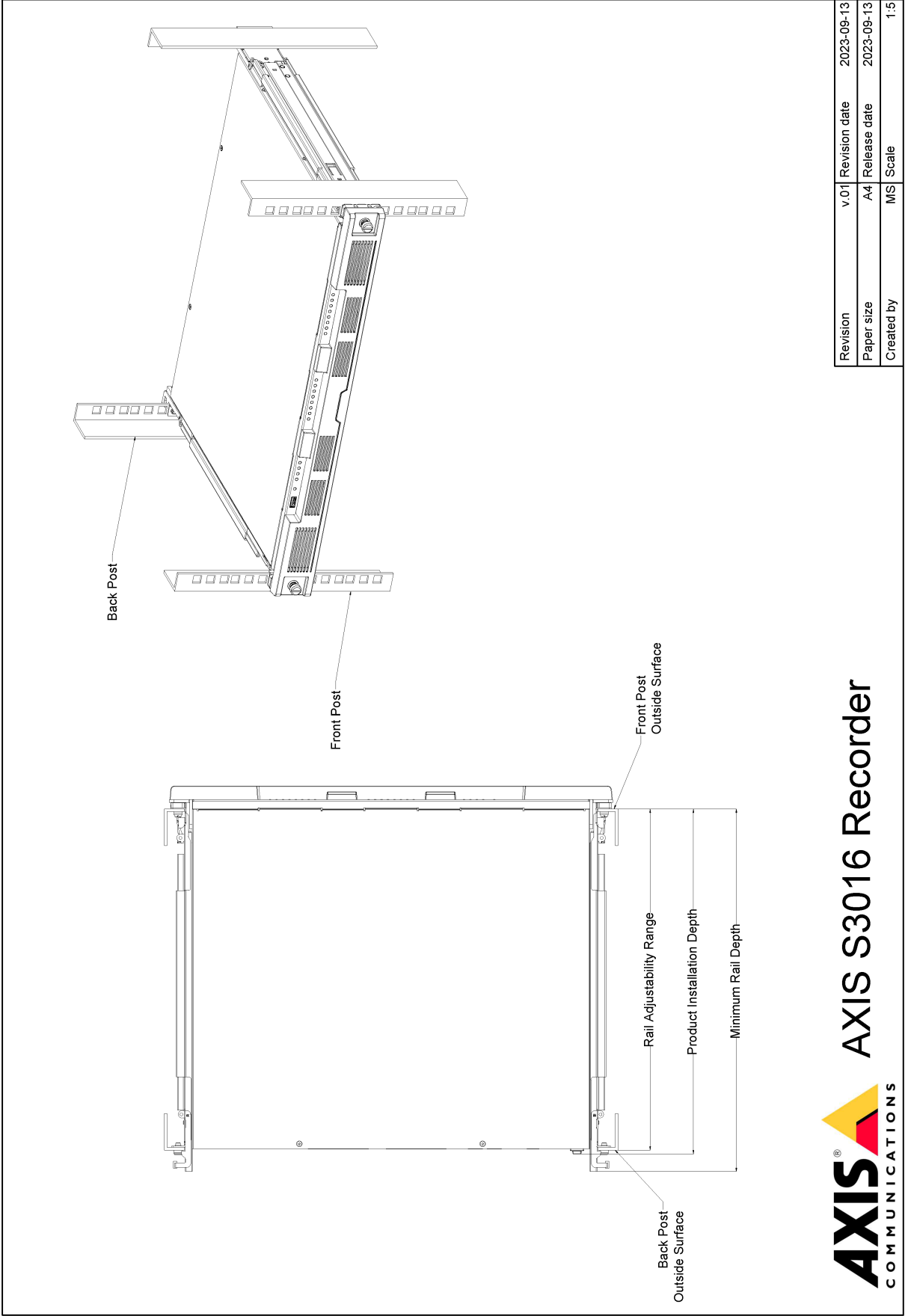
axis.com/environmental-responsibility
Axis Communications è un firmatario del Global Compact delle Nazioni Unite, per maggiori informazioni vai su unglobalcompact.org

2. Misurata dalla superficie rivolta all'esterno del supporto anteriore del rack fino all'estremità della guida.

3. Misurata dalla superficie rivolta all'esterno del supporto anteriore del rack fino alla parte posteriore del prodotto.

4. La distanza permessa tra la superficie rivolta all'esterno dei supporti anteriori e posteriori del rack.





AXIS S3016 Recorder

Revision	v.01	Revision date	2023-09-13
Paper size	A4	Release date	2023-09-13
Created by	MS	Scale	1:5

Funzionalità evidenziate

Axis Edge Vault

Axis Edge Vault è la piattaforma di cybersicurezza basata sull'hardware che protegge il dispositivo Axis. Rappresenta la base sulla quale poggiano tutte le operazioni sicure e mette a disposizione funzionalità per la tutela dell'identità del dispositivo, la salvaguardia della sua integrità e la protezione dei dati sensibili da accessi non autorizzati. Ad esempio, l'**avvio sicuro** assicura che un dispositivo possa essere avviato solo con **SO firmato**, impedendo la manomissione fisica della catena di fornitura. Con il sistema operativo firmato, il dispositivo è anche in grado di convalidare il nuovo software del dispositivo prima di accettarne l'installazione. Il **keystore sicuro** è l'elemento essenziale per proteggere le informazioni di crittografia utilizzate per una comunicazione sicura (IEEE 802.1X, HTTPS, ID dispositivo Axis, chiavi di controllo degli accessi e così via) contro malintenzionati in caso di violazione della sicurezza. Il keystore sicuro e le connessioni sicure vengono forniti tramite un modulo di elaborazione crittografico basato su hardware con certificazione FIPS 140 o Common Criteria.

Per maggiori informazioni relativamente ad Axis Edge Vault, visitare axis.com/solutions/edge-vault.

Per ulteriori informazioni, consulta axis.com/glossary