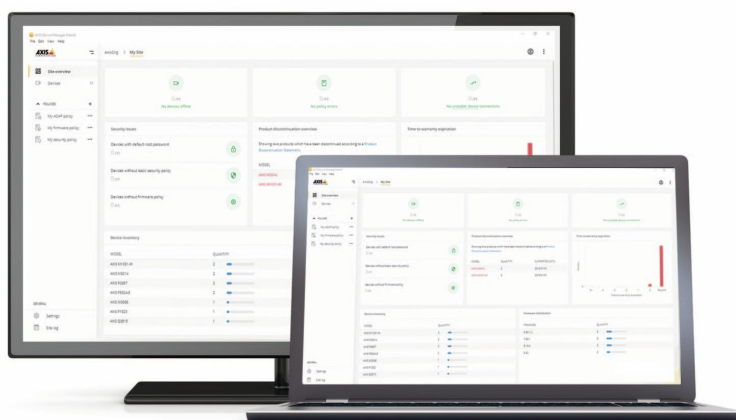


AXIS Device Manager Extend

Tieni tutto sotto controllo. Ovunque.

AXIS Device Manager Extend è una soluzione software che fornisce un'interfaccia unificata e facile da utilizzare che consente di gestire in modo proattivo i dispositivi Axis sulle reti della tua organizzazione. È ideale per gli ambienti multi-site e la gestione del ciclo di vita dei dispositivi. Con un dashboard intuitivo e l'accesso remoto, puoi gestire migliaia di dispositivi Axis ed eseguire aggiornamenti firmware in massa e altre attività su larga scala. È uno strumento prezioso per la risoluzione dei problemi e la pianificazione proattiva che ti consente di risparmiare tempo e denaro. AXIS Device Manager Extend permette agli utenti di acquisire consapevolezza ed assicurare il controllo della sicurezza informatica di tutti i dispositivi Axis su tutti i siti per tutto il ciclo di vita dei dispositivi.

- > **Gestisci in remoto i dispositivi Axis su tutti i siti**
- > **Verifica le versioni del firmware e invia gli aggiornamenti in pochi minuti**
- > **Risoluzione dei problemi semplice tramite la visualizzazione dashboard dello stato del dispositivo**
- > **Visualizzazione delle informazioni sulla garanzia e sull'interruzione della produzione del dispositivo**
- > **Pianifica in modo proattivo l'aggiornamento della tecnologia e le sostituzioni dei dispositivi**



AXIS Device Manager Extend

Caratteristiche di sistema

Dispositivi supportati	Dispositivi supportati: Dispositivi AXIS Camera: Q-line: serie 1xxx - 8xxx P-line: serie 1xxx - 8xxx M line: serie 1xxx - 8xxx F Line: serie 1xxx - 4xxx FA Line: serie FA5xxx C line: serie 1xxx - 8xxx D Line: serie 1xxx - 4xxx A line: solo serie 8xxx	Scalabilità	Adatto per la gestione di diverse migliaia di dispositivi Axis. AXIS Device Manager Extend può connettersi a più sistemi.
Gestione dei dispositivi	Rileva dispositivi Aggiungi dispositivi a siti Monitoraggio dell'integrità Aggiornamento del firmware Gestione app (AXIS Camera Application Platform) Accesso all'interfaccia dei dispositivi con un solo clic Esporta report inventario dispositivi Visualizzazione registri del sito	Lingue	Inglese, francese, italiano, tedesco, spagnolo
Garanzia	Monitoraggio garanzie dispositivi	Requisiti di sistema	
Amministrazione	Gestisci organizzazioni Invita utenti Rimozione di utenti Gestione ruoli utente	Software	Firmware versione 6.50 o successiva Per un elenco di tutti i sistemi operativi supportati, vedere le note di rilascio disponibili all'indirizzo axis.com/techsup
Sicurezza	Modifiche del sistema registrate Criteri di sicurezza di base	Requisiti minimi	Client AXIS Device Manager Extend: Windows 10 Enterprise/Pro, Win Server 2016/2019 Processore x86-64 (processori Intel/AMD x64) 2GB RAM Ethernet cablata da 100 Mbps 1GB di spazio di archiviazione libero Dispositivo di controllo del sito: Windows 10 Enterprise/Pro, Win Server 2016/2019 Processore x86-64 (processori Intel/AMD x64) 2GB RAM Ethernet cablata da 100 Mbps 1GB di spazio di archiviazione libero ADM Extend e dispositivo di controllo del sito: Windows 10 Enterprise/Pro, Win Server 2016/2019 4GB RAM Ethernet cablata da 100 Mbps 2 GB di spazio di archiviazione libero

Responsabilità ambientale:

axis.com/environmental-responsibility