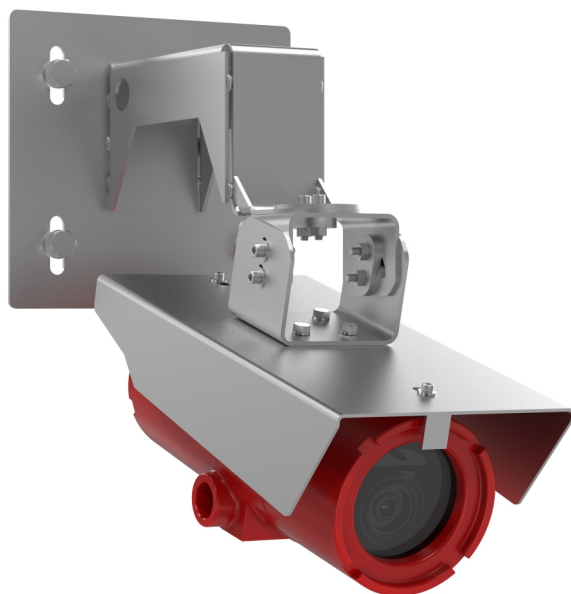


## F101-A XF Q1785 Explosion-Protected Network Camera

Eccellente telecamera a scatola fissa per aree a rischio

F101-A XF Q1785 dispone di uno zoom ottico 32x per qualità immagine 2 MP/HDTV 1080p fino a 60 fps. È certificata a livello globale con Classe I/II/III, Divisione 1 e Zona 1 per l'utilizzo in applicazioni esplosive. È racchiusa in una custodia in alluminio rosso di classe IP66 e può sopportare temperature estreme comprese tra -40 °C e 60 °C. È dotata di AXIS Guard Suite preinstallata e Active Gatekeeper. Include stabilizzatore elettronico dell'immagine, Forensic WDR, lightfinder, correzione dell'effetto barile e profili di scena. Include inoltre supporto PoE integrato e Ziptream per un'installazione semplificata nonché requisiti di larghezza di banda e di archiviazione inferiori.

- > **Con certificazione per Classe I/II/III, Divisione 1 e Zona 1**
- > **Zoom ottico 32x**
- > **2 MP, HDTV 1080p fino a 60 fps**
- > **Forensic WDR e lightfinder**
- > **Da -40 °C a 60 °C**



# F101-A XF Q.1785 Explosion-Protected Network Camera

<b>Telecamera</b>	
<b>Sensore di immagine</b>	RGB CMOS Progressive Scan da 1/2,8"
<b>Obiettivo</b>	Varifocale da 4,3 a 137 mm, F1.4-4.0 Campo visivo orizzontale: 60°-2,3° Campo visivo verticale: 39°-1,3° Messa a fuoco automatica
<b>Illuminazione minima</b>	Colore: 0,16 lux a 50 IRE F1.4 B/N: 0,03 lux a 50 IRE F1.4
<b>Velocità otturatore</b>	Da 1/66500 s a 1 s
<b>System-on-chip (SoC)</b>	
<b>Modello</b>	ARTPEC-6
<b>Memoria</b>	RAM da 1 GB, Flash da 512 MB
<b>Video</b>	
<b>Compressione video</b>	H.264 (MPEG-4 Part 10/AVC) Baseline, Main and High Profiles Motion JPEG
<b>Risoluzione</b>	Da 1920x1080 HDTV 1080p(16:9) a 160x120 (4:3) Densità pixel massima con zoom ottico 32x: 25 m: 1.912 px/m 50 m: 956 px/m 250 m: 191 px/m
<b>Velocità in fotogrammi</b>	Con WDR: fino a 30/25 fps (60/50 Hz) in tutte le risoluzioni Senza WDR: fino a 60/50 fps (60/50 Hz) in tutte le risoluzioni
<b>Streaming video</b>	Possibilità di trasmettere più flussi H.264 e Motion JPEG configurabili singolarmente Tecnologia Zipstream in H.264 Velocità in fotogrammi e larghezza di banda regolabili VBR/MBR H.264
<b>Impostazioni immagini</b>	Saturazione, contrasto, luminosità, nitidezza, Forensic WDR, sbrinamento, bilanciamento del bianco, modalità di esposizione, zone di esposizione, compressione, specularità immagini, stabilizzatore elettronico dell'immagine, correzione dell'effetto barile, sovrapposizione testo e immagini, sovrapposizione dinamica di testo e immagini, privacy mask Rotazione: auto, 0°, 90°, 180°, 270°, incluso formato corridoio Profili di scena: Forensic, Vivid, panoramica del traffico, ingresso retroilluminato
<b>Rotazione/inclinazione/zoom</b>	PTZ digitale, zoom ottico 32x, zoom digitale 12x, posizioni preset
<b>Rete</b>	
<b>Sicurezza</b>	Protezione mediante password, filtri per indirizzi IP, crittografia HTTPS <sup>a</sup> , controllo degli accessi di rete IEEE 802.1X <sup>a</sup> , autenticazione digest, registro degli accessi utente, gestione certificati centralizzata, protezione ritardo forza bruta
<b>Protocolli di rete</b>	IPv4, IPv6 USGv6, ICMPv4/ICMPv6, HTTP, HTTP/2, HTTPS <sup>a</sup> , TLS <sup>a</sup> , QoS Layer 3 DiffServ, FTP, SFTP, CIFS/SMB, SMTP, mDNS (Bonjour), UPnP <sup>®</sup> , SNMP v1/v2c/v3 (MIB-II), DNS/DNSv6, DDNS, NTP, NTS, RTSP, RTP, SRTP, TCP, UDP, IGMPv1/v2/v3, RTCP, ICMP, DHCPv4/v6, ARP, SSH, LLDP, CDP, MQTT v3.1.1, syslog sicuro (RFC 3164/5424, UDP/TCP/TLS), indirizzo di collegamento locale (ZeroConf)
<b>Integrazione di sistemi</b>	
<b>API (interfaccia per la programmazione di applicazioni)</b>	API aperta per l'integrazione di software, compresi VAPIX <sup>®</sup> e AXIS Camera Application Platform; specifiche disponibili all'indirizzo <a href="http://axis.com">axis.com</a> Connessione a cloud con un clic Profilo G di ONVIF <sup>®</sup> , Profilo S di ONVIF <sup>®</sup> e Profilo T di ONVIF <sup>®</sup> , specifiche disponibili all'indirizzo <a href="http://onvif.org">onvif.org</a>
<b>Trigger eventi</b>	Analisi, ingresso esterno supervisionato, eventi edge storage, ingressi virtuali tramite API, rilevamento urti Sottoscrizione MQTT
<b>Azioni eventi</b>	Buffer video pre/post allarme Caricamento file: FTP, SFTP, HTTP, HTTPS, condivisione di rete ed e-mail Pubblicazione MQTT Notifica: e-mail, HTTP, HTTPS, TCP e trap SNMP
<b>Streaming di dati</b>	Dati eventi
<b>Supporti di installazione incorporati</b>	Zoom remoto, contatore di pixel, assistente di livellamento, rotazione automatica
<b>Analisi</b>	
<b>Applicazioni</b>	Include AXIS Motion Guard, AXIS Fence Guard, AXIS Loitering Guard, autotracking 2, active gatekeeper Analisi di base (da non confrontare con analisi di terze parti): oggetto rimosso, rilevatore entrata/uscita, contatore oggetti Per il supporto per AXIS Camera Application Platform che consente l'installazione di applicazioni di terze parti, visitare <a href="http://axis.com/acap">axis.com/acap</a>
<b>Generale</b>	
<b>Alloggiamento</b>	Supporto in alluminio verniciato a polvere di classe IP66 Controllo di sghiacciamento <sup>b</sup> Telaio prodotto e certificato da Spectrum Camera Solutions, LLC
<b>Sostenibilità</b>	Senza PVC
<b>Alimentazione</b>	<b>Telecamera:</b> Power over Ethernet (PoE) IEEE 802.3af/802.3at Tipo 1 Classe 3, tipico 7,7 W, max 8,7 W <b>Riscaldatore:</b> 12-30 V CA/CC, 25 W 12-30 V CA/CC per i riscaldatori sono richiesti per temperature di esercizio inferiori a 0 °C.
<b>Connettori</b>	2 ingressi cavo 3/4" NPT RJ45 10BASE-T/100BASE-TX PoE Connettore morsetteria a 2 pin per il riscaldatore
<b>Dispositivo di archiviazione</b>	AXIS Surveillance microSDXC Card 128 GB preinstallata Supporto per la codifica della scheda di memoria (AES-XTS-Plain64 256 bit) Supporto per la registrazione su NAS (Network Attached Storage) Per consigli sulle schede di memoria e su NAS, visitare <a href="http://axis.com">axis.com</a>
<b>Condizioni di funzionamento</b>	<b>Temperatura operativa nelle aree a rischio:</b> Sistema a zone: da -50°C a 60°C Sistema a classi/divisioni: Da -40 °C a 60 °C Umidità relativa compresa tra 10% e 100% (con condensa) Vedere la sezione Alimentazione per i requisiti a temperature inferiori a 0 °C.
<b>Condizioni di immagazzinaggio</b>	Da -40 °C a 65 °C
<b>Approvazioni</b>	<b>EMC</b> EN 55032 Classe A, FCC Parte 15 Sottosezione B Classe A, ICES-003 Classe A, VCCI Classe A, RCM AS/NZS CISPR 32 Classe A, EN 55024, EN 61000-6-1, EN 61000-6-2 <b>Ambiente</b> ANSI/NEMA 250 4X, ANSI/IEC/EN/CAN/CSA-C22.2 60529 IP66, CSA-C22.2 n. 0.5, CSA-C22.2 n. 25, CSA-C22.2 n. 30, CSA-C22.2 n. 94.2 <b>Esplosione</b> FM Classe 3600:2018, FM Classe 3615:2018, FM Classe 3616:2011, ANSI/ISA/EN/IEC/CAN/CSA-C22.2 60079-0, ANSI/UL/EN/IEC/CAN/CSA-C22.2 60079-1, ANSI/UL/EN/IEC/CAN/CSA-C22.2 60079-31 <b>Rete</b> NIST SP500-267

<b>Certificazioni</b>	<b>Stati Uniti:</b>
	Classe I Divisione 1 Gruppi BCD T6 Ta= da -40 °C a 60 °C, Tipo 4X, IP66
	Classe II/III Divisione 1 Gruppi EFG Ta= da -40 °C a 60 °C, Tipo 4X, IP66
	Classe I, Zona 1, AEx db IIB+H2 Gb Ta= da -50°C a 60°C, Tipo 4X, IP66
	Zona 21, AEx tb IIIC Db Ta= da -50 °C a 60 °C, Tipo 4X, IP66
	Certificato: FM18US0262X
	<b>Canada:</b>
	Classe I Divisione 1 Gruppi BCD T6 Ta= da -50°C a 60°C, Tipo 4X, IP66
	Classe II/III Divisione 1 Gruppi EFG Ta= da -50°C a 60°C, Tipo 4X, IP66
	Classe I, Zona 1, Ex db IIB+H2 T5 Gb Ta = da -50 °C a 60 °C, Tipo 4X, IP66
Zona 21, Ex tb IIIC T85 °C Db Ta = da -50°C a 60°C, Tipo 4X, IP66	
Certificato: FM18CA0126X	
<b>ATEX:</b>	
II 2 G Ex db IIB+H2 T5 Gb Ta = da -50°C a 60°C, IP66	
II 2 D Ex tb IIIC T85°C Db Ta = da -50°C a 60°C, IP66	
Certificato: FM18ATEX0073X	
<b>IECEX:</b>	
Ex db IIB+H2 T5 Gb Ta = da -50°C a 60°C, IP66	
Ex tb IIIC T85 °C Db Ta = da -50 °C a 60 °C, IP66	
Certificato: IECEX FMG 18.0029X	

<b>Dimensioni</b>	352 x 183 x 153 mm
<b>Peso</b>	6,2 kg
<b>Accessori inclusi</b>	Guida all'installazione, 1 licenza utente per decodificatore Windows® schermo di protezione dagli agenti atmosferici, AXIS Surveillance microSDXC Card 128 GB, adattatore filettatura da 3/4" NPT a M20x1,5
<b>Accessori opzionali</b>	Wall Mount, Pole Mount, Corner Mount Per ulteriori accessori, visitare <a href="http://axis.com">axis.com</a>
<b>Video management software</b>	AXIS Companion, software per la gestione di video AXIS Camera Station dei partner ADP/esperti nello sviluppo di applicazioni di Axis sono disponibili all'indirizzo <a href="http://axis.com/vms">axis.com/vms</a>
<b>Lingue</b>	Inglese, tedesco, francese, spagnolo, italiano, russo, cinese semplificato, giapponese, coreano, portoghese, cinese tradizionale, olandese, ceco, svedese, finlandese, turco, thailandese, vietnamita
<b>Garanzia</b>	Garanzia di 5 anni, visitare <a href="http://axis.com/warranty">axis.com/warranty</a>

- Questo dispositivo viene fornito con un software sviluppato da OpenSSL Project per l'utilizzo con OpenSSL Toolkit. ([openssl.org](http://openssl.org)) e software di crittografia scritto da Eric Young ([ey@cryptsoft.com](mailto:ey@cryptsoft.com)).
- Riscaldatori interni per sghiacciare gli accumuli di ghiaccio, attivati da API HTTP (VAPIX).