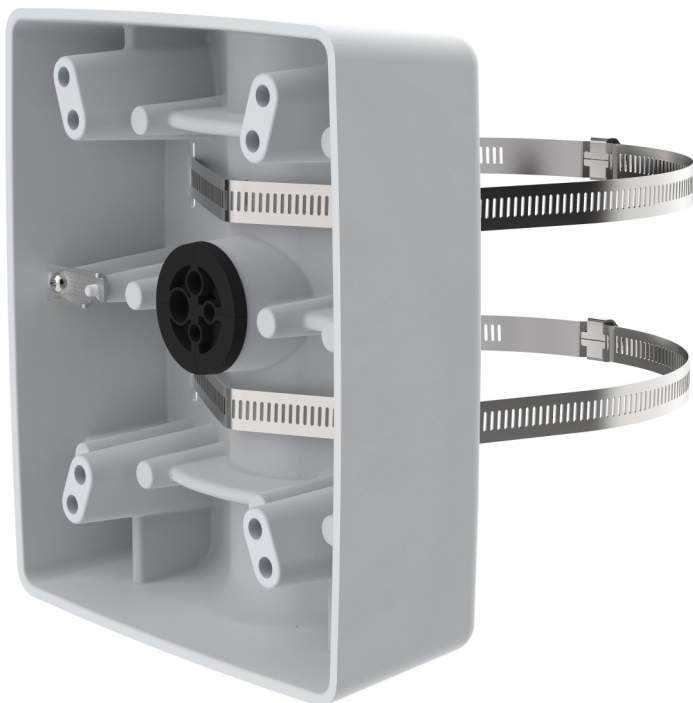


AXIS T91B57

Para instalaciones estables en postes

El montaje para postes AXIS T91B57 es de alta calidad y se ha diseñado para su uso con algunos montajes en pared AXIS T91 y la serie de armarios AXIS T98A. Es muy fácil ajustarlo a postes con diámetros de entre 100 y 410 mm. El montaje en poste tiene una clasificación IK10 de resistencia a impactos, que lo protege frente a agresiones. Presenta una parte posterior cerrada y una junta de cable, de manera que también protege contra las plagas de insectos.

- > **Para uso en interior y exterior**
- > **Resistente a los impactos para evitar agresiones (IK10)**
- > **Junta de goma que evita las plagas de insectos**
- > **Robusto y seguro**



AXIS T91B57

General

Productos compatibles	Montaje en pared AXIS T91G61 Montaje en pared AXIS T91H61 Serie de armarios AXIS T98A-VE Módulo de relé y E/S de red AXIS A9188-VE
Diámetro del poste	100-410 mm
Carga máxima	30 kg
Tendido de cables	Parte posterior: Orificio para cables Parte inferior: AXIS T91G61 o AXIS T98A necesarios
Carcasa	Montaje de aluminio revestido con polvo con clasificación IK10 Color: Blanco NCS S 1002-B
Sostenibilidad	sin PVC
Entorno	Interiores Exteriores

Homologaciones	Seguridad IEC/EN/UL 60950-1, IEC/EN/UL 60950-22. Ambiental EN 50581 Impacto IEC 62262 IK10
Dimensiones	190 x 214 x 67 mm
Peso	1,4 kg
Accesorios incluidos	Guía de instalación Junta de cable a prueba de insectos Bridas de acero inoxidable
Garantía	Para obtener más información sobre la garantía de Axis de 3 años, visite www.axis.com/warranty .

Responsabilidad medioambiental:
axis.com/environmental-responsibility