

AXIS TQ1925 Adapter M25x1.5-M20x1.5

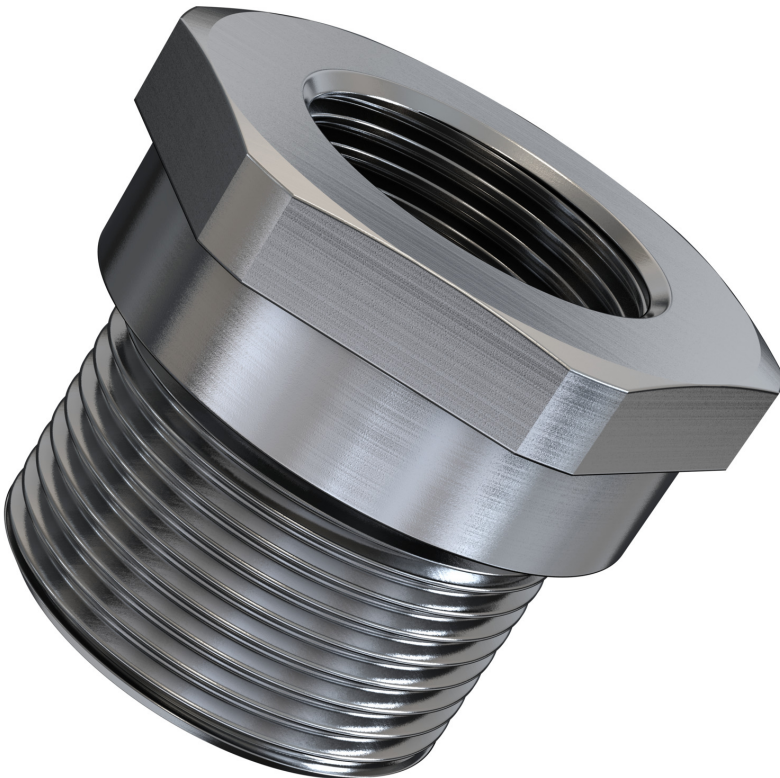
'Ex d' 인증 나사산 변환 어댑터

AXIS TQ1925 Adapter M25x1.5-M20x1.5는 M25 케이블 인입구가 있는 방폭 카메라에 M20 케이블 글랜드를 부착하는 데 사용됩니다. Class I/II/III Division 1 및 Zone 1,21(UL, CSA, ATEX, IECEx 등 국제 표준에 따라)에서 사용할 수 있는 전 세계 인증을 보유하고 있습니다.

> 전 세계 위험 지역용 인증

> M25x1.5 - M20x1.5 나사산 어댑터

> 니켈 도금 황동



AXIS TQ1925 Adapter M25x1.5-M20x1.5

승인	
공급망	TAA 준수
인증	<p>유형: 737 ATEX/UKEX: II 2G 1D Ex db IIC Gb Ex eb IIC Gb Ex ta IIIC Da I M2 Ex db I Mb Ex eb I Mb 인증서: CML18ATEX1320X 인증서: CML 21UKEX1238X IECEX: Ex db I Mb Ex eb I Mb Ex db IIC Gb Ex eb IIC Gb Ex ta IIIC Da 인증서: IECEX CML 18.0177X, IECEX SIM 15.0002X cCSAus: Class I Div 1, Groups A, B, C, D IP66, 67, 68, Enclosure Type 4X Class II Groups E, F, G Class III Ex de II Class I, Zone 1, AEx de II 인증서: 1055233 UL: Class I Div 1, Groups A, B, C, D Class II Groups E, F, G Class III 인증서: E214221 EAC: 인증서: RU C-GB.A.07.B.02500/20 KC: 인증서: 14-GA4BO-0249X PESO: 인증서: P444949 INMETRO: 인증서: TÜV 12.1332X UkrSEPRO: 인증서: CU 19.0372X CCC: 인증서: 2020322313003177 ECAS: 인증서: 20-02-05266 RETIE: 인증서: 03866 IA: 인증서: IA MS-XPL21804 21.0006X</p>
일반 사항	
케이스	니켈 도금 황동
보증	5년 보증에 대해 알아보려면 axis.com/warranty 를 참조하십시오.
지속 가능성	
물질 관리	JEDEC/ECA Standard JS709에 따라 PVC 불포함, BFR/CFR 불포함 EU RoHS 지침 2011/65/EU/ 및 EN 63000:2018에 따른 RoHS (EC) No 1907/2006에 따른 REACH. SCIP UUID에 대해 알아보려면 echa.europa.eu 를 참조하십시오.
환경적 책임	axis.com/environmental-responsibility Axis Communications는 UN Global Compact의 서명자입니다. 자세한 내용은 unglobalcompact.org 를 참조하십시오.