

## AXIS Camera Station S1216 Tower

### 購入後すぐに利用可能な録画サーバー

強力なコンポーネントを搭載し、高いパフォーマンスと強力なアプリケーションや機能をサポートする、安全で拡張性の高い録画サーバーです。迅速かつ容易に設置できるように、AXIS S1216 Towerはあらかじめ設定され、AXIS Camera Stationビデオ管理ソフトウェア (16チャンネルライセンス、および必要なすべてのシステムソフトウェアを含む) が組み込まれています。また、Trusted Platform Module (FIPS 140-2 level 2認定) により、すべての暗号化キーと証明書を安全に保存できます。加えて、すべての対応製品をワンプライスリストで提供し、ワンストップショップが可能です。さらに、「ハードドライブ返却不要サービス」、「翌営業日オンサイトサポート」、「5年保証」などのサービスも提供しています。

- > 拡張性の高い、優れたソリューション
- > RAIDを含む柔軟なストレージオプション
- > 8 TBのストレージ
- > 16個のAXIS Camera Stationライセンスが付属
- > 充実したサポートと5年保証



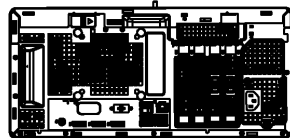
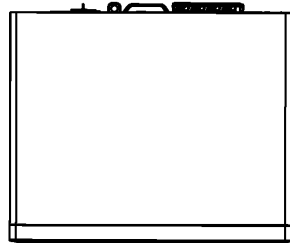
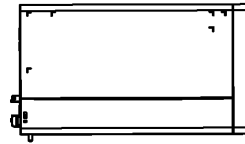
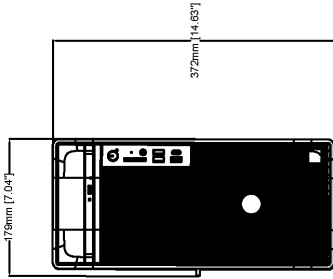
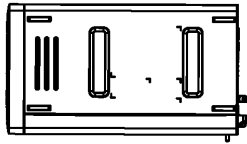
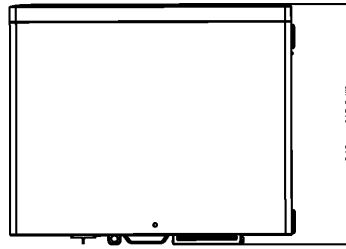
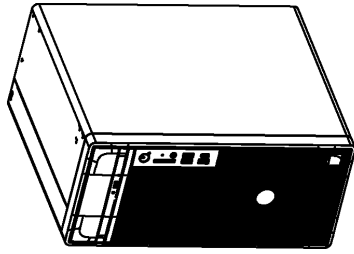
# AXIS Camera Station S1216 Tower

<b>ライセンス</b>	16個のAXIS Camera Stationコアライセンスが付属し、ハードウェアに関連付けられています。追加のライセンス(別売)を使用してアップグレードできます。
<b>システムの拡張性</b>	小売業シナリオでの64個のドア、録画ビットレート最大256メガビット/秒、32ビデオチャンネル、4メガピクセル、30フレーム/秒に対応。 ストレージの概算については、AXIS Site Designerを確認してください。 試験済み: 6台のライブビュークライアント 2台のクライアントが重負荷の再生またはスクラビング操作を実行
<b>ハードウェア</b>	
<b>プロセッサ</b>	Intel® Core™プロセッサ
<b>メモリー</b>	16 GB (8 GB × 2)
<b>ストレージ</b>	コールドスワップ可能なエンタープライズクラスSATA HDD、7,200 rpm。 HDDスロット総数: 2 空きHDDスロット: 1 すぐに利用可能なストレージ: 8 TB (8 TB × 1)
<b>RAID</b>	工場出荷時のRAIDレベル: 未設定 対応RAIDレベル: 0, 1
<b>グラフィックカード</b>	Intel® UHD Graphics
<b>電力</b>	500 W 80+ Platinum (100~240 V AC、7.0 A、50/60 Hz)
<b>コネクター</b>	<b>前面:</b> ユニバーサル音声ジャック × 1 USB 2.0 × 2 USB 3.2 × 1 USB 3.2 Gen 2 2x2 USB-Cポート × 1 <b>背面:</b> ユニバーサル音声ジャック × 1 DisplayPort™ 1.4a × 3 リモート電源ボタン用ヘッダー × 1 USB 3.2 × 4 USB 2.0 × 2 RJ45イーサネット × 1
<b>ビデオ</b>	
<b>ビデオストリーミング</b>	<b>ライブビュー:</b> 30フレーム/秒で1ストリーム × 4K 30フレーム/秒で4分割 × 1080p 30フレーム/秒で9分割 × 720p 15フレーム/秒で16分割 × 360p 15フレーム/秒で25分割 × 360p 15フレーム/秒で36分割 × 360p 上記の組み合わせで最大2台の4Kモニター (1台のみ30フレーム/秒でストリーム表示可能) <b>再生:</b> 1台のモニターでライブビューと同じ分割シナリオに対応。高速で再生すると、ビデオパフォーマンスに影響する可能性があります。

<b>認証規格</b>	
<b>サプライチェーン</b>	TAA準拠
<b>EMC</b>	EN 55032 Class B、EN 55035、EN 61000-3-2、EN 61000-3-3、FCC Part 15 Subpart B Class B、ISED ICES-003 Class B、RCM AS/NZS CISPR 32 Class B、KS C 9832 Class B、KS C 9835、VCCI 32-1 Class B、BSMI
<b>安全性</b>	IEC/EN/UL 62368-1、EN 62311、NOM-019-SCFI-1998
<b>サイバーセキュリティ</b>	FIPS 140
<b>サイバーセキュリティ</b>	
<b>ドキュメント</b>	<i>AXIS Camera Station Hardening Guide</i> <i>Axis脆弱性管理ポリシー</i> <i>Axisセキュリティ開発モデル</i> ドキュメントをダウンロードするには、 <a href="https://axis.com/support/cybersecurity/resources">axis.com/support/cybersecurity/resources</a> にアクセスしてください。 Axisのサイバーセキュリティのサポートの詳細については、 <a href="https://axis.com/cybersecurity">axis.com/cybersecurity</a> にアクセスしてください。
<b>一般</b>	
<b>オペレーティングシステム</b>	Microsoft® Windows® 10 IoT Enterprise LTSC 2021 内蔵オペレーティングシステムのリカバリ: あり オペレーティングシステムドライブ: 256 GB SSD
<b>セキュリティ</b>	暗号化されたオペレーティングシステムドライブと録画ドライブに対応 FIPS 140-2 level 2認定Trusted Platform Module (TPM 2.0)
<b>動作条件</b>	0° C~45° C 湿度20~80% RH (結露不可)
<b>保管条件</b>	-40° C~65° C 湿度5~95% RH (結露不可)
<b>寸法</b>	367 x 169 x 301 mm
<b>重量</b>	6.6 kg
<b>付属アクセサリ</b>	壁面プラグ付き電源コード
<b>オプションアクセサリ</b>	Axisジョイスティックおよびコントロールボード エンタープライズハードドライブ その他のアクセサリについては、 <a href="https://axis.com">axis.com</a> を参照
<b>サービス</b>	翌営業日オンサイトサポート ハードドライブ返却不要サービス
<b>保証</b>	5年保証、 <a href="https://axis.com/warranty">axis.com/warranty</a> を参照
<b>輸出管理</b>	本製品は輸出管理規則の対象であり、お客様は適用される国内および国際の輸出または再輸出管理規則をすべて遵守する必要があります。

## AXIS Camera Station

AXIS Camera Stationの特長と機能については、[axis.com](https://axis.com)でAXIS Camera Stationデータシートを参照してください。



Revision	v.01	Revision date	2022-12-05
Paper size	A4	Release date	2022-12-05
Created by	MS	Scale	1:8

© 2022 Axis Communications

**AXIS**<sup>®</sup> COMMUNICATIONS  
www.axis.com

**AXIS S1216 Tower**