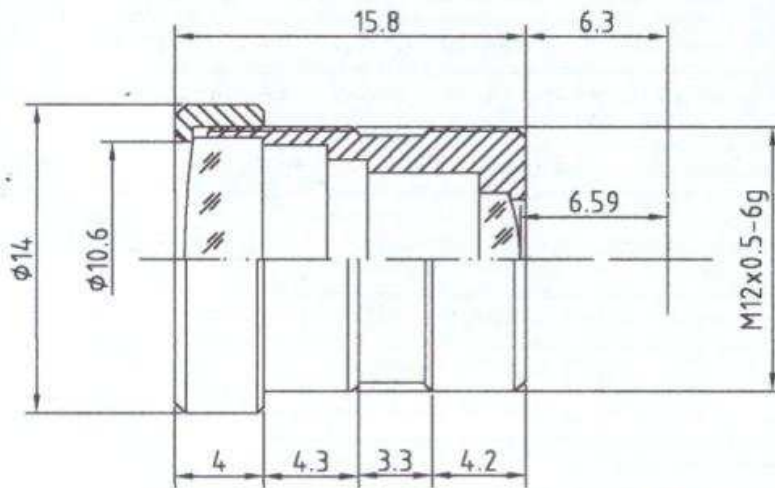


技术参数 (Specifications)

序号	名称	规格	备注	序号	名称	规格	备注
1	型号(Type)	16018BIR-WF			畸变(Distortion)		
2	感测器(Sensor)	CCD			光圈		
3	靶面格式(Image Format)	1/3"			分辨率 (Resolution)	>450 TVL	
4	焦距(Focal Length)	16					
5	F值(Aperture)	1.8			镜头组成(Lenses)	4-4	
6	视场角(Angle of View)	18°			螺纹(Barrel)	M12X0.5	
7	后焦距(Back Focal Length)	6.59			外形尺寸(Size)	φ14X15.8	
8	通光口径 (Effective Diameter)	φ10.6	前片		重量(Weight)		含盖
		φ5.4	后片				



				CCD摄像头				
				CCD Camera Lens				
标记	处数	更改文件号	签字日期	图样标记		重量	比例	16018BIR-WF
设计			工艺	S	A		3:1	
制图		2007.4.17	标准	共 1 张		第 1 张		厦门力鼎光电技术有限公司 Xiamen Leading Optics Co., Ltd
校对		2007.4.17	批准					
审核			日期					