

Axis 205: telesorveglianza nello spazio di una webcam

Ingombri ridottissimi senza sacrifici alla qualità dell'immagine in un dispositivo versatile per il controllo di ambienti remoto attraverso reti Tcp/Ip.

► Anteprema di
Simone Zanardi



Come già affermato sulle pagine di questa rivista, la diffusione della telesorveglianza *over Ip* non è che uno degli innumerevoli aspetti delle convergenze tra le reti di comunicazione. Al di là delle problematiche di riservatezza che possono essere implicate, servirsi della più capillare e diffusa rete di comunicazione oggi esistente per veicolare le immagini di una videocamera non può che rendere questo settore più flessibile e personalizzabile. L'utilizzo di piattaforme informatiche a costi relativamente bassi e la diffusione sul mercato di massa di connessioni Internet a banda larga rendono poi gli apparati di telesorveglianza accessibili a quelle utenze private e Soho per i quali l'installazione di un impianto classico è impensabile. Fondata a Stoccolma nel 1984, Axis Communications è tra le aziende più attive nello sviluppo di apparati video di rete, e nello specifico di network camera sempre più evolute, e oggi pro-

pone la telecamera di sorveglianza più piccola sul mercato. La Axis 205 presenta infatti dimensioni paragonabili a una semplice webcam (55 x 34 x 85 mm), ma dispone delle funzionalità necessarie per un apparato di sorveglianza. La camera, da utilizzarsi solo in ambienti interni, è fornita con una base pieghevole e dotata di agnanci per il montaggio su pareti e soffitti. La mancanza di software su Cd-Rom rende la procedura di installazione poco intuitiva (è necessario essere collegati a Internet per ricevere un identificativo dal servizio di Dynamic Dns di Axis o in alternativa utilizzare i comandi *Dos Arp* e *Ping* per assegnare un indirizzo di rete al prodotto). Se si dispone di un server Dhcp l'unità è comunque impostata per ricevere in modo automatico un indirizzo, e registrandosi sul sito Axis è possibile scaricare gratuitamente il software di assistenza per l'installazione del prodotto. Una volta terminata la procedura di installazione, la videocamera è raggiungibile da un qualsiasi web browser: attraverso l'interfaccia grafica, oltre a visualizzare le immagini catturate, è consentito impostare diversi livelli di accesso



(aggiungendo account ospiti o di amministrazione) e configurare le proprietà di cattura (dimensione dell'immagine da 640 x 480 a 160 x 120 pixel, qualità della compressione, bilanciamento del bianco, rotazione dell'immagine e frame al secondo). È inoltre disponibile una sezione che consente di personalizzare la pagina web di monitoraggio, aggiungendo elementi grafici personalizzati e informazioni come data e orario. L'utilizzo per i controlli ActiveX garantisce piena integrazione con il browser Microsoft Internet Explorer, ma è comunque previsto il supporto per altri software di navigazione grazie alla tecnologia push. Per sfruttare ulteriormente le capacità della camera sono disponibili sul sito Axis dei moduli software aggiuntivi, che consentono la gestione di più camere contemporaneamente e la registrazione delle immagini catturate. Nel complesso la camera si è dimostrata ottima, con una buonissima qualità delle immagini supportate e ampia scalabilità nella gestione della banda Internet disponibile. Purtroppo non sono previste funzioni di rilevamento dei movimenti, e la mancanza di software incluso (sebbene come già detto reperibile sul sito del produttore) può rendere ostica la prima installazione dell'unità.

PC Axis 205 Network Camera

Euro **220,00** Iva inclusa

Produttore: Axis Communications. Sito Web: www.axis.com.

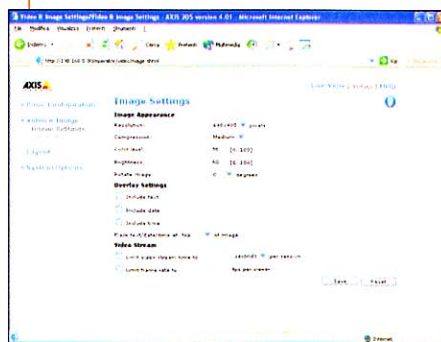
Distributori: 3A Comunicazioni, Via Torre Pellice 17, 10156, Torino (TO); tel. 011-2239902, fax 011-2239931. E-mail: info@gruppo3a.it. Azlan, Via Gorky 105, 20092, Cinisello Balsamo (MI); tel. 02-660601, fax 02-660601. Shine, Via Crotani 108, 00100, Roma (RM); tel. 06-72671000, fax 06-72670850. E-mail: info@shine.it. Vegstore Systems, via dell'Economia 9, 36016, Thiene (VI); tel. 0445-801901, fax 0445-801950. E-mail: info@vegstore.com.

Pro

- > Dimensioni contenute
- > Qualità dell'immagine

Contro

- > Nessun software di supporto incluso



Attraverso l'interfaccia grafica si possono impostare i parametri di cattura del flusso video, in base alle proprie esigenze di banda.