

La Panière sécurise ses points de vente en souplesse grâce à Axis. La chaîne de boulangeries, implantée en région Rhône-Alpes, a fait évoluer son système de vidéosurveillance analogique vers une solution sur IP.



Client : La Panière

Lieu :
Région Rhône-Alpes,
France

Secteur :
Distribution et points de
vente

Application :
Vidéosurveillance sur
IP et gestion à distance
d'une chaîne de
boulangeries

Partenaire Axis :
Eboo (ADP)

Mission

Entreprise familiale, la chaîne de boulangeries-pâtisseries La Panière emploie 300 personnes et possède 30 enseignes réparties dans les villes de la région Rhône-Alpes.

Entre 1998 et 2000, suite à de nombreux braquages inhérents aux commerces détenant des liquidités, Pascal Cantenot, PDG de la société, décide de protéger ses employés et de sécuriser ses points de vente en se dotant d'un parc d'une vingtaine de caméras analogiques. Ce système se révèle cependant insuffisant car le mode de stockage des données rend le contrôle difficile et long : changement quotidien des cassettes, visionnage de l'intégralité de la bande en cas de levée de doutes, etc. « Ce système nécessitait la mise en place de procédures de changement de cassettes très contraignantes avec, au final, un manque de fiabilité (ordre des cassettes, dépôt de farine sur les bandes VHS, etc...) », explique Pascal Cantenot.

Solution

Afin de palier à ces contraintes et d'assurer une surveillance plus souple, la société Eboo Solutions, fournisseur de solutions clefs en main, a réalisé une mise à niveau du système existant et intégré les avantages d'une solution de vidéo sur IP composée de caméras réseau Axis Communications.

Résultat

Suite au succès d'un système test réalisé au sein de deux enseignes, la migration sur réseau IP a été effectuée dans une quinzaine de points de vente. Aujourd'hui, les boulangeries La Panière totalisent une soixantaine de caméras AXIS 207 et 207MW à raison de 4 caméras par boulangerie.

"La simple comparaison entre une image numérique en mégapixel et une image analogique pour la surveillance de caisse, dans des conditions de lumière parfois difficiles, a convaincu notre client."

Le responsable du projet chez eboo solutions.

Un schéma d'implantation spécifiquement étudié

Différents emplacements ont été définis pour les caméras selon les agencements des boulangeries :

- > Les caméras réseau AXIS 207 sont utilisées pour fournir une vue d'ensemble du magasin. Elles surveillent également la salle de préparation, notamment le four, pour veiller à la sécurité du personnel tant au niveau des accidents du travail que des risques d'incendie. Quelques unes sont également disposées à proximité du coffre fort. De petit format, elles offrent la discrétion nécessaire à la surveillance des points de ventes.
- > Les caméras AXIS 207 MW, caméras réseau megapixel Motion JPEG et MPEG-4 avec une connexion sans fil intégrée IEEE 802.11g. Elles sont placées au-dessus des caisses et permettent d'identifier très distinctement les exceptions de caisse ainsi que les personnes présentes dans ce périmètre.

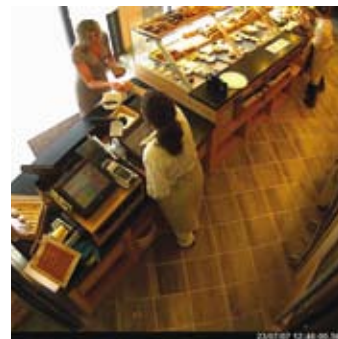
Dans chaque magasin, les caméras sont raccordées à une eboo box, enregistreur de la société Eboo solutions, qui fait office de poste de consultation local. Par ailleurs, la mise en réseau des magasins permet au directeur technique d'effectuer des consultations depuis le siège, ou depuis son domicile en cas d'urgence.

Un système souple aux applications multiples

Depuis l'installation du nouveau système, Pascal Cantenot et ses équipes sont notamment séduit par :

- > La simplicité du fonctionnement du système de vidéosurveillance et sa rapidité d'installation, la société Eboo solutions ayant été très efficace dans la mise en place de ce projet.
- > La flexibilité d'intégration du système qui lui a permis de faire évoluer l'utilisation de ses caméras vers du merchandising et de la gestion de personnel.
- > La mobilité offerte par l'application Eboo mobile, qui permet à la direction d'avoir accès aux caméras depuis leur téléphone portable en cas, par exemple, de déclenchement intempestif d'alarme en dehors des horaires d'ouverture.
- > La fiabilité des caméras, au format très compact, qui offrent des images de grande qualité.

Entièrement convaincue par ce système de vidéosurveillance, la chaîne de boulangeries La Pânerie prévoit d'équiper l'ensemble de ses magasins de nouvelles caméras réseau Axis Communications.



A propos de La Pânerie

La société La Pânerie est spécialisée dans la fabrication et la vente de pains, pâtisseries, viennoiseries, sandwiches, salades, boissons à consommer sur place ou à emporter. www.lapaniere.com



A propos d'eboo solutions

Constructeur de produits innovants, fournisseur de systèmes clefs en main, conseil en ingénierie, eboo solutions offre des prestations globales dans le domaine de la vidéosurveillance numérique. www.eboo-solutions.com

