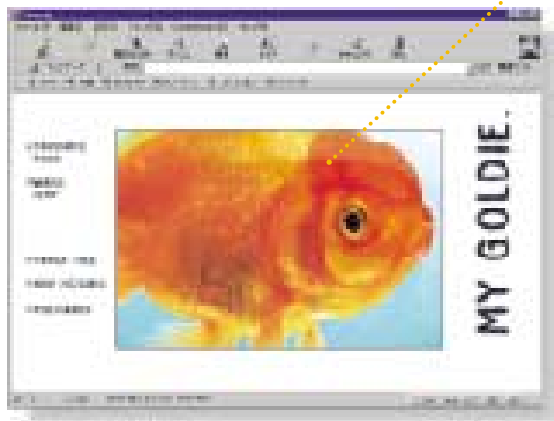
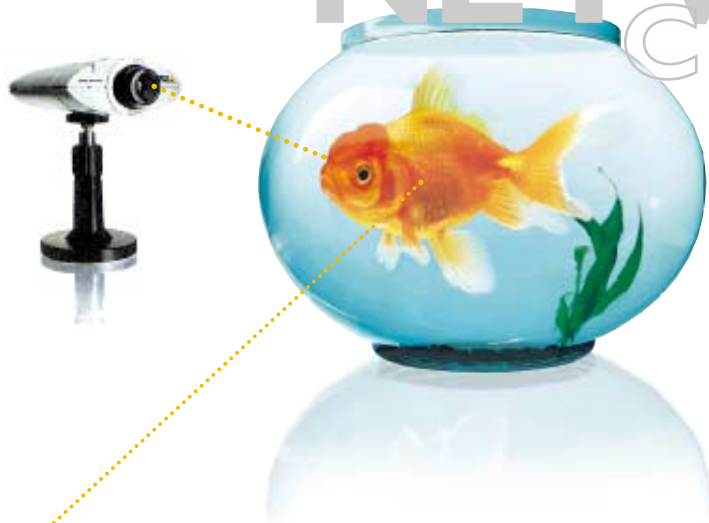




AXIS 2100 Network Camera

ライブの映像を、
Web上で、「見せる」「見られる」「楽しめる」。
ネットワークカメラの新しい世界。

AXIS
Network 2100
NETWORK
CAMERA



Web上に、新しい世界をひらくネットワークカメラ。 かんたん設置で、「見たい」「見せたい」映像発信を この1台が実現します。

すべてのライブ情報は、生きています。

その新鮮な情報を、そっくりそのまま手元のパソコンに発信するカメラ。それが「ネットワークカメラ」です。

AXIS 2100は、ネットワークカメラに必要なすべての機能を内蔵したオール・イン・ワン・タイプ。

手にしたその日から、重要なあなたの「目」として活躍を始めます。

■ パソコン不要、すべての機能がオール・イン・ワン

デジタルカメラとしての機能の他に、WWWサーバ、ネットワーク・インタフェース等「ネットワークカメラ」としての機能をすべて装備。サーバに依存せず、ネットワークに直接接続でき、カンタンな設定をするだけで、“今”の映像がパソコン上のブラウザで見られます。

■ 毎秒10フレームの準動画、しかも鮮明な画像で

最大10コマ/秒の準動画レベルの画像キャプチャが可能ですので、動きのある映像情報を表示、収集できます。また、カメラ部分には、30万画素1/4インチプログレッシブスキャンタイプCCDを採用。高画質な画像が得られます。

■ 4段階の画像圧縮レベル設定でネットワークの負荷を軽減

画像圧縮にはJPEGを採用。640×480、320×240の画像サイズに、おのおの4段階の圧縮レベルを任意に選択でき、ネットワークの負荷を軽減できます。

■ 画像表示だけでなく、自動転送機能も

AXIS 2100は、指定時間ごとに画像を任意の場所へ送信(FTP)する機能を持っていますので、外部Webサイトの画像を自動アップロードできます。さらに、指定のメールアドレスへの画像送信(SMTP)も可能です。

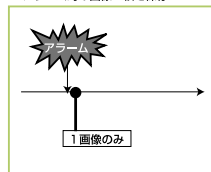
■ セキュリティ機能でアクセス制限

AXIS 2100は、それ自身がIPアドレスを持ったWebサーバです。つまり、他のホストと同じように守られます。アクセスの許可はネットワーク管理者にまかされ、セキュリティ設定はファイアウォールで行われます。AXIS 2100本体の設定メニューからも、ユーザ名とパスワードを登録することで、特定の人以外のアクセス制限ができます。

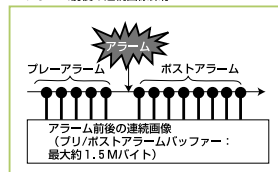
■ アラームファンクション機能で、簡易モニタリング

アラーム・スイッチ・センサーといった外入力カパバイスの接続ができます。アラーム発生といったイベントをトリガーとして、アラーム時や前後の画像を保存、FTPサーバにアップロード、指定のE-mailアドレスに送信が行える等、簡易モニタリング用途に活用できます。

1. アラーム時の画像1枚を保存



2. アラーム前後の連続画像保存



■ AXIS 2191 Audio Moduleと接続して、音声送信

AXIS 2191 Audio Module と組み合わせて利用することで映像とともに音声の受送信が実現します。

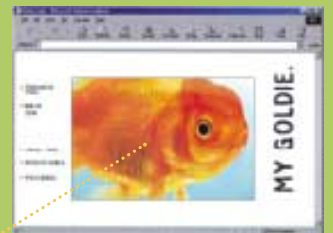
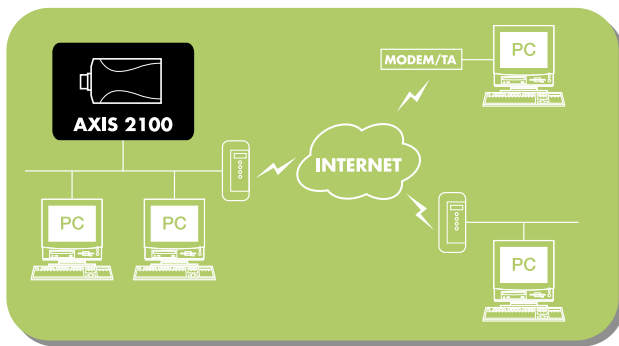
*ファームウェアバージョン2.31以降で対応予定。AXIS 2191 詳細については、別刷データシートをご参照下さい。



システム図

LAN/INTERNET

*10クライアントまで同時にAXIS 2100にアクセスが可能です。それ以上のクライアントがアクセスする可能性がある場合は、別途設置したサーバの個別のWebページに画像を取り込んでください。



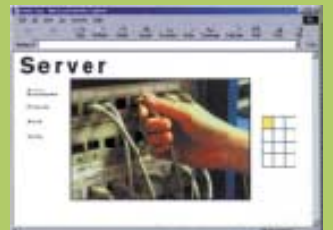
自慢のペットをインターネットでお披露目



ある日のオフィスの様子



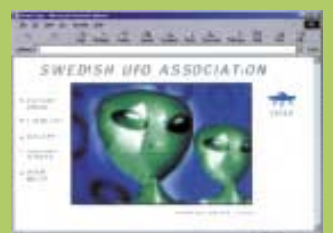
家族のホームページ



サーバールームのチェック



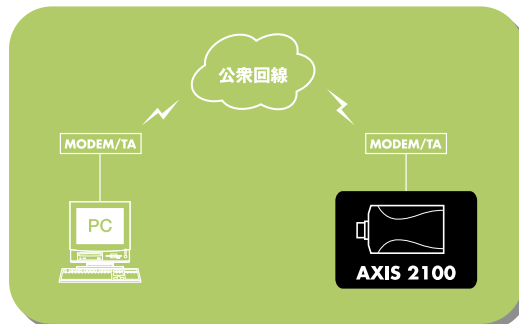
来訪者の確認



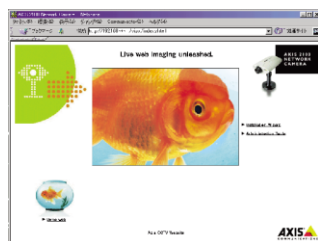
周りで起こっている知らない世界をWatch

MODEM

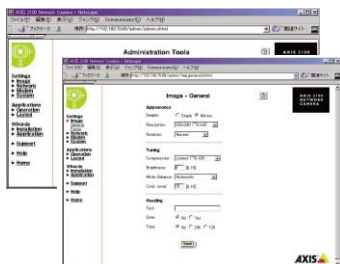
モデムは3Com / US Robotics社製を推奨します。



■ カンタン設定とインストレーション



(図1)

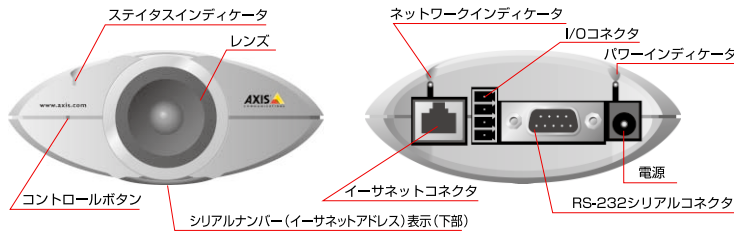


(図2)

各種設定は、AXIS 2100のホームページから。ユーザーフレンドリーなインターフェイスを採用、ネットワーク初心者でも、メニューに従って操作していけば、カンタンに設定を完了させることができます。

- ① AXIS 2100 にネットワークと電源を接続
- ② AXIS 2100 にIPアドレスを割り振る
- ③ ブラウザを立ち上げ、アドレスに割り振ったIPアドレスを入力、AXIS 2100のホームページにアクセス
- ④ ホームページ上に、ライブ画像が表示 (図1)
- ⑤ このホームページから各種設定ができます。ネットワーク初心者の方には、Wizard形式でシンプルに設定できる「Installation Wizard」を用意、中・上級者の方は「Administration Tool」メニュー (図2) からの設定がスムーズです。

製品仕様 AXIS 2100 Network Camera



※この画像は、付属のI/Oターミナルブロックコネクタをはずした状態です。

システム要件	<ul style="list-style-type: none"> ・TCP/IPネットワーク ・クライアントOS:Windows 98/Me/NT/2000/XP ・インターネットエクスプローラ5.5 (SP2を適用) 以降
--------	---

製品型番 :0106-005-01 標準小売価格:45,800円(税別)

項目	仕様
基本OS	Linux
プロトコル	HTTP、FTP、SMTP、NTP、ARP、BOOTP、PPP
画像圧縮方式	JPEG
解像度	640 x 480, 320 x 240 (圧縮レベル選択可) (*1)
フレームレート	最大毎秒10フレーム (*2)
アクセスユーザ制限	パスワード設定
最大同時アクセスユーザ数	10
カメラ	
撮像素子	1/4"プログレッシブスキャン RGB CCD
階調再現性	24ビット
有効画素数	約30万画素
シャッタースピード	最速1/30000秒、最長1/2秒
照度	3~10,000Lux
ホワイトバランス	Auto/Fixed indoor/Fixed Outdoor/Fixed Fluorescent/Holdより選定
レンズ	
タイプ	CSマウントレンズ 4.0mm (35mmカメラ換算で35mm F2.0)
フォーカス	手動
撮影可能範囲	0.5mm~無限大
口径/画角	固定F2.0/水平約52度、垂直約40度
インタフェース	
ネットワーク	RJ45、10BASE-T/100BASE-TX自動認識
シリアル	RS-232C (9ピンDSUB) x 1、最大115kbps、half duplex (モデム接続用 ダイアルイン/アウト) (*3)
I/Oコネクタ	デジタル(アラーム) 入力 x 1、デジタル出力 x 1
本体	
ハードウェア	画像圧縮チップ:ARTPEC-1 CPU:32ビットRISCプロセッサ (ETRAX 100) RAM:8Mバイト FLASH ROM:2Mバイト
スタンド	1/4"ナット
寸法/重量	103mm(W) x 154mm(D) x 41mm(H) / 250g
動作環境	温度5~40℃、湿度20~80% (結露不可)、室内使用に限定
規格	EMC:CE EN55022/1987, EN50024/1998 FCC Class A Safety: EN 60950, UL, CSA VCCI Class A
電源	12V AC, 9.6VA 消費電力最大7W

注意

太陽や強い光源に向けての使用はしないでください。CCD部分が損傷する可能性があります。この場合による損傷は、製品保証対象外となります。

*1:一般的なファイルサイズ

解像度	圧縮レベル(KB)			
	Lowest	Low	Medium	High
640 x 480	290	30	20	13
320 x 240	80	12	8	5

*2:薄暗い場所 (およそ20 lux以下) では、画像補整機能により、自動的にフレームレートが下がります。

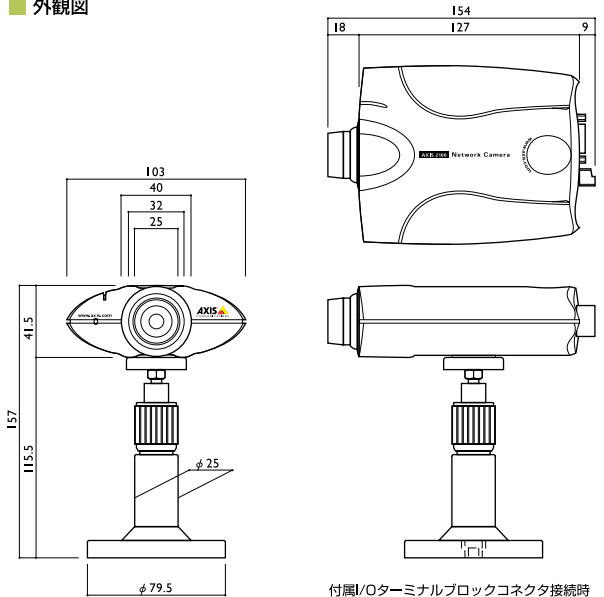
*3:サポートするモデム-3Com / US Robotics社製

お問い合わせは

・このカタログは、2003年10月現在のものです。記載の事項は予告なく変更することがあります。
・記載の会社名、商品名等は、各社の商標または登録商標です。

NC/JP/GS/0310

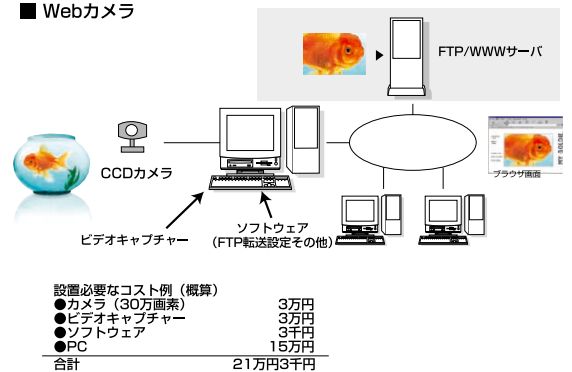
外観図



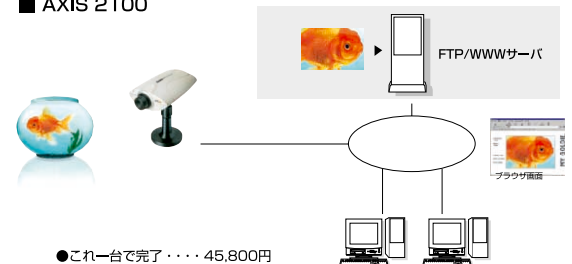
Webカメラとの比較

WWWサーバにFTP転送で画像を送信する場合

Webカメラ



AXIS 2100



www.axiscom.co.jp/

アクシスコミュニケーションズ株式会社

製品に関するお問い合わせは、「技術サポート窓口」へ

TEL:03-5531-8044 E-mail:info@axiscom.co.jp

受付時間 9:00~12:30 13:30~17:00 月~金曜日 (祝日を除く)

TEL:03-6716-7850

