

AXIS Q7406 Video Encoder Blade

Soluzione ad alta densità per la videosorveglianza con le prestazioni straordinarie tipiche dello standard H.264.



- > Soluzione ad alta densità
- > Video di straordinaria qualità
- > Possibilità di gestire più flussi H.264
- > Regolazione delle impostazioni delle immagini
- > Funzioni video intelligenti

AXIS Q7406 Video Encoder Blade è un server blade a sei canali per le soluzioni rack per codificatori video, che consente di integrare un numero elevato di telecamere analogiche nei sistemi di videosorveglianza IP ad alta densità. Il codificatore video ad alte prestazioni fornisce video di alta qualità e straordinari rapporti di compressione.

Se usati con AXIS Q7900 Rack i server blade AXIS Q7406 sono in grado di supportare fino a 84 telecamere analogiche su un unico rack 4U da 19".

AXIS Q7406 supporta lo straordinario standard di compressione video H.264, che riduce drasticamente i requisiti di larghezza di banda e spazio di memorizzazione senza compromettere la qualità delle immagini. Inoltre, garantisce la massima flessibilità grazie al supporto dello standard Motion JPEG.

AXIS Q7406 è in grado di gestire più flussi video, configurabili individualmente, su ciascun canale, alla massima velocità di trasmissione e con risoluzioni massime pari a D1 (720x480 nel formato NTSC, 720x576 nel formato PAL). Ciò significa che è possibile configurare per ciascun canale più flussi video con formati di compressione, risoluzioni e velocità di trasmissione in fotogrammi diversi, a seconda delle necessità.

È possibile anche personalizzare le impostazioni delle immagini come il contrasto, la luminosità e la saturazione in modo da migliorare ulteriormente le immagini prima dell'effettiva codifica.

AXIS Q7406 dispone di funzioni video intelligenti, come Motion Detection e l'allarme antimanomissione attivo. Gli ingressi e le uscite esterni del codificatore possono essere collegati a dispositivi come sensori e relé in modo da configurare il sistema perché reagisca agli allarmi, accenda luci e apra/chiuda porte.



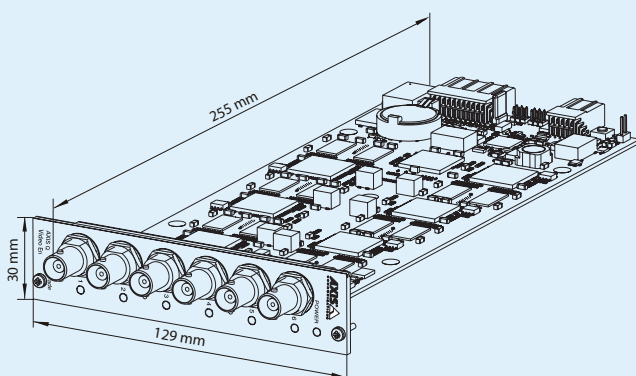
Specifiche tecniche – AXIS Q7406 Video Encoder Blade

Codificatore video	
Compressione video	H.264 (MPEG-4 Parte 10/AVC) Motion JPEG
Risoluzioni	Da 176x120 a 720x576
Velocità di trasmissione H.264	30/25 fotogrammi al secondo (NTSC/PAL) a tutte le risoluzioni
Velocità di trasmissione Motion JPEG	30/25 fotogrammi al secondo (NTSC/PAL) a tutte le risoluzioni
Streaming video	Più flussi video H.264 e Motion JPEG: possibilità di configurare singolarmente 3 flussi concomitanti alla massima risoluzione, con velocità di trasmissione pari a 30/25 fotogrammi/sec; possibilità di configurare un maggior numero di flussi con velocità di trasmissione in fotogrammi/risoluzioni identiche o limitate Velocità di trasmissione in fotogrammi e larghezza di banda gestibili VBR/CBR H.264
Impostazioni immagini	Compressione, colore, luminosità e contrasto Rotazione: 90°, 180°, 270° Correzione proporzioni Duplicazione immagini Sovrapposizione di testo su immagini Privacy mask Filtro di deinterlacciamento avanzato
Pan/Tilt/Zoom	Supporta un'ampia gamma di telecamere PTZ (driver scaricabili da www.axis.com) 100 preimpostazioni/telecamera, giri di ronda, coda di controllo PTZ Supporta joystick compatibili con Windows
Rete	
Sicurezza	Protezione mediante password, filtri per indirizzi IP, crittografia HTTPS, controllo degli accessi di rete IEEE 802.1X, autenticazione digest, registro degli accessi utente
Protocolli supportati	IPv4/v6, HTTP, HTTPS, QoS layer 3 DiffServ, FTP, SMTP, Bonjour, UPnP, SNMPv1/v2c/v3(MIB-II), DNS, DynDNS, NTP, RTSP, RTP, TCP, UDP, IGMP, RTCP, ICMP, DHCP, ARP, SOCKS

Integrazione di sistemi	
Interfacce per la programmazione di applicazioni	API aperte per l'integrazione di software, compreso VAPIX® e AXIS Camera Application Platform di Axis Communications, specifiche disponibili sul sito Web www.axis.com Include la specifica ONVIF disponibile su www.onvif.org Supporto di AXIS Video Hosting System (AVHS) con connessione One-Click alla telecamera
Tecnologia IV	Motion Detection, allarme anti-manomissione attivo Supporto di AXIS Camera Application Platform, che consente l'installazione di applicazioni aggiuntive
Attivazioni allarmi	Funzioni IV, ingressi esterni, interruzione della trasmissione video
Eventi allarmi	Caricamento file tramite FTP/HTTP/e-mail e invio di notifiche per e-mail, HTTP e TCP Posizioni PTZ preimpostate Attivazione da uscita esterna
Buffer video	64 MB per immagini pre- e post-allarme
Caratteristiche generali	
Processori e memoria	6x ARTPEC-3, 6x RAM da 128 MB, 6x memoria Flash da 128 MB
Alimentazione	12 V c.c., max 15,4 W
Connettori	6 ingressi video analogici composti BNC, rilevazione automatica del formato NTSC/PAL 1000BaseT Ethernet Morsettiera con un massimo di 12 ingressi/uscite esterni configurabili e fino a 6 connettori RS-485 half duplex, a seconda del rack
Condizioni di funzionamento	0 - 45 °C Umidità relativa: 20 - 80% senza condensa
Certificazioni	EN 55022 Classe B, EN 61000-3-2, EN 61000-3-3, EN 55024, EN61000-6-1, EN61000-6-2, FCC Parte 15 Sottosezione B Classe B, ICES-003 Classe B, VCCI Classe B, C-tick AS/NZS CISPR 22, EN 60950-1
Peso	270 g
Accessori inclusi	Guida all'installazione, CD con utility di installazione e gestione, software e guida per l'utente, 6 licenze per decodificatori Windows

Per ulteriori informazioni, visitare il sito Web www.axis.com

Dimensioni



Hardware richiesto

AXIS Q7900 Rack

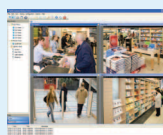


AXIS 291 1U Video Server Rack



Accessori opzionali

AXIS T8310 Video Surveillance Control Board



Per informazioni su AXIS Camera Station e il software di gestione video sviluppato dai partner ADP di Axis, visitare la pagina Web www.axis.com/products/video/software/