

Наборы креплений AXIS для неподвижных купольных камер

Расширьте возможности монтажа неподвижных сетевых купольных камер Axis.



- > Дополнительные возможности монтажа
- > Стандартные размеры
- > Простота в установке
- > Скрытая прокладка кабелей
- > Стильный дизайн

Наборы креплений AXIS предназначены для расширения возможностей монтажа неподвижных сетевых купольных камер Axis. Различные крепления позволяют устанавливать камеры на стенах, потолке или перилах, обеспечивая лучшее поле обзора.

Все кронштейны имеют скрытые кабельные каналы, что позволяет защитить кабели от умышленных и случайных повреждений.

Поддерживаемые камеры: сетевые камеры AXIS 216FD, AXIS 216MFD, AXIS 216FD-V, AXIS 216MFD-V, AXIS P3301, AXIS P3301-V и AXIS 225FD.

Предусмотрены крепления для монтажа камер в углах или на штанге. Штанги для крепления к жесткому потолку позволяют установить камеру таким образом, чтобы различные предметы не перекрывали поле ее обзора.

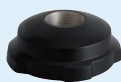
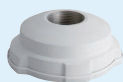


Технические характеристики – Наборы креплений AXIS для неподвижных купольных камер

Наборы креплений AXIS

Для монтажа камер:
AXIS 216FD, AXIS 216MFD, AXIS 216FD-V,
AXIS 216MFD-V, AXIS P3301, AXIS P3301-V

Переходник
NPT 1,5" – M30



Наборы креплений AXIS

Для монтажа камер:
AXIS 225FD

Переходник
NPT 1,5" – M30



Кронштейны со стандартным креплением NPT 1,5"

Изогнутый
настенный
кронштейн

Кронштейн
для монтажа
на перилах

Крепление
для монтажа
на штанге

Угловое
крепление



Кронштейны с креплением M30

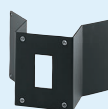
Настенный
кронштейн

Кронштейн
для монтажа
на перилах

Подвесная
штанга

Крепление
для монтажа
на штанге

Угловое
крепление



За дополнительной информацией и программой настройки обращайтесь на веб-сайт www.axis.com/accessories