

## AXIS Pendant Kits per telecamere a cupola fisse

Ampliano le opzioni di montaggio per le telecamere di rete a cupola fisse di Axis.



- > Ampliano le opzioni di montaggio
- > Dimensioni standard
- > Facili da installare
- > Cablaggio interno
- > Design elegante

Gli AXIS Pendant Kit sono progettati per ampliare le opzioni di montaggio per le telecamere di rete a cupola fisse di Axis. Grazie alle diverse soluzioni disponibili, è possibile infatti montare le telecamere a muro, a soffitto o su un parapetto, in modo da ottenere un campo visivo sgombro da ostacoli.

Tutte le staffe sono munite di canaline interne che proteggono i cavi da danni intenzionali e accidentali.

Gli accessori disponibili consentono di montare le telecamere negli angoli o su pali. I tubi per il montaggio su soffitti rigidi sono utili per evitare che gli oggetti possano ostruire il campo visivo.

Le telecamere di rete supportate comprendono i seguenti modelli: AXIS P3301, AXIS P3301-V, AXIS 225FD, AXIS 216FD, AXIS 216MFD, AXIS 216FD-V e AXIS 216MFD-V.

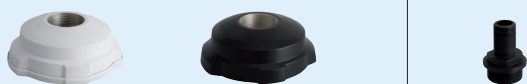


## Specifiche tecniche – AXIS Pendant Kits per telecamere di rete a cupola fisse

### AXIS Pendant Kits

Compatibili con:  
AXIS 216FD, AXIS 216MFD, AXIS 216FD-V,  
AXIS 216MFD-V, AXIS P3301, AXIS P3301-V

Adattatore  
NPT/M30 da 1,5"



### AXIS Pendant Kits

Compatibili con  
AXIS 225FD

Adattatore  
NTP/M30 da 1,5"



### Staffe di montaggio con raccordi NPT da 1,5" standard

Staffa di  
montaggio  
a collo d'oca

Staffa per il  
montaggio su  
parapetti

Staffa per il  
montaggio su  
pali

Staffa per il  
montaggio ad  
angolo



### Staffe di montaggio con raccordi M30

Staffa per il  
montaggio a  
muro

Staffa per il  
montaggio su  
parapetti

Staffa per il  
montaggio a  
sospensione

Staffa per il  
montaggio su  
pali

Staffa per il  
montaggio ad  
angolo



Per maggiori informazioni e per scaricare uno strumento di configurazione visitare la pagina [www.axis.com/accessories](http://www.axis.com/accessories)