

AXIS P33网络摄像机系列

适用于任何环境的固定半球摄像机，具有远程对焦和变焦功能。



- > 500万像素与HDTV带来卓越视频质量
- > 同时输出多路H.264视频流
- > 远程对焦和变焦
- > 适合户外使用
- > 数字PTZ和多视图视频流
- > P-Iris (精准光圈控制)

AXIS P33网络摄像机包括一系列适用于户内和户外的固定球型摄像机。这些摄像机是在公众场合，如机场、地铁、零售店、学校和大学校园全天候设置隐蔽视频监控的理想工具。

AXIS P33系列产品提供分辨率达500万像素的SVGA机型，包括对符合SMPTE 标准的HDTV 720p与1080p视频的支持。500万像素的机型捕捉的区域更大，细节更丰富，并且具有出色的感光性。

远程对焦能力便于简化安装，用户不必对摄像机手动对焦。远程变焦与像素计数器功能可以确保摄像机的视角针对监控区域及所需的像素分辨率进行优化。

300万与500万像素摄像机提供独特的、突破性的P-Iris控制，支持摄像机精确控制光圈位置以优化景深和镜头分辨率，从而获得最佳图像清晰度。

AXIS P33系列可提供多条可分别配置的H.264和Motion JPEG视频流。所有AXIS P33摄像机均提供数字平移/倾斜/变焦功能，300万及500万像素的AXIS P3346机型还额外提供多视图视频流。

AXIS P33系列包括室内机型和防破坏的室外机型，环保低能耗，标准以太网供电 (IEEE 802.3af)。防风雨的机型可在-40° C至55° C (-40° F至131° F) 温度下运行。



适用于在室内或室外进行高效安装的固定半球摄像机

AXIS P33系列产品是室内或室外环境下各种苛刻的视频监控应用的完美选择。AXIS P33系列网络摄像机面向专业的视频监控而设计，尤其注重于安装的简便性和可靠性。

适用于极端温度条件下的室外安装

AXIS P33系列的室外型号产品专门设计用于提供可靠、防破坏和防雨型的安装。它预装有加热器和风扇，同时还带有集成的除湿膜，能够去除安装过程中摄像机外壳所吸收的潮气。这些摄像机配有5米（16英尺）的以太网线缆，并预装有经过特殊设计的密封圈，可以进行嵌入式墙壁安装，无需再使用额外的密封剂。此外，它还具有耐气候型防护罩，能够有效地防止太阳光的反射或者雨雪的积聚。

安装选项

AXIS P33系列针对室内和室外安装（如安装在墙上、柱子上和角落里）提供了丰富的可选套件。IP51级吊顶安装套件可保护摄像机不受吊顶上增压空间内凝水和灰尘的影响。室内和室外摄像机型号都配有一个烟色的透明外罩，可以用来替换无色透明外罩，因此更具灵活性。

带有远程对焦和变焦功能，可轻松进行安装

AXIS P33网络摄像机具有远程对焦和变焦等独特的安装功能。远程对焦功能可以很方便地通过网络进行对焦，无需手动对摄像机进行微调。远程变焦功能可以确保为监控区域提供最佳的监控视角。

独特的像素计算器功能

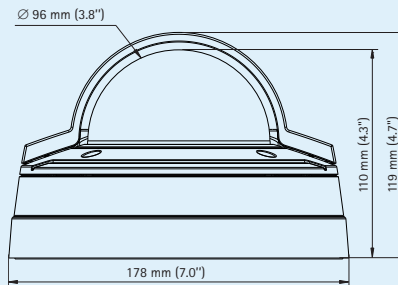
AXIS P33系列产品提供独特的像素计算器功能，能够让安装人员轻松判断摄像机安装是否符合任何监管规定或特定的客户要求，例如，当有人走过装有监控摄像机的门口时计算其脸部的像素分辨率。



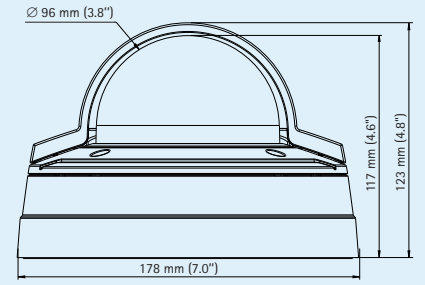
独特的像素计算器功能



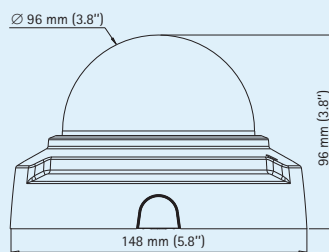
AXIS P3343/-VE/AXIS P3344/-VE
重量: 1.6千克 (3.5磅), 含风雨罩



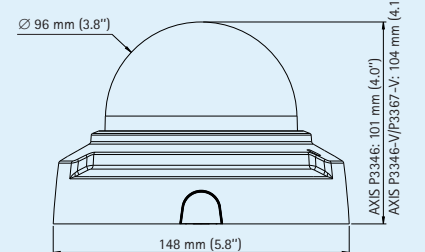
AXIS P3346-VE/AXIS P3367-VE
重量: 1.7千克 (3.7磅), 含风雨罩



AXIS P3343/-V/P3344/-V
AXIS P3343/P3344 重量: 450克 (1.0磅)
AXIS P3343-V/P3344-V 重量: 660克 (1.5磅)



AXIS P3346/-V
AXIS P3346 重量: 490克 (1.1磅)
AXIS P3346-V/P3367-V 重量: 700克 (1.6磅)



型号参数 – AXIS P33网络摄像机系列

分辨率	机型			
	SVGA	1 MP / HDTV 720p	3 MP / HDTV 1080p	5 MP / HDTV 1080p
防篡改, 室内型	AXIS P3343 6 mm AXIS P3343 12 mm	AXIS P3344 6 mm AXIS P3344 12 mm	AXIS P3346	
防破坏, 室内型	AXIS P3343-V 6 mm AXIS P3343-V 12 mm	AXIS P3344-V 6 mm AXIS P3344-V 12 mm	AXIS P3346-V	AXIS P3367-V
防破坏, 室外型	AXIS P3343-VE 6 mm AXIS P3343-VE 12 mm	AXIS P3344-VE 6 mm AXIS P3344-VE 12 mm	AXIS P3346-VE	AXIS P3367-VE

注: Axis P3301-V 和 Axis P3304-V 并不属于 Axis P33 系列

技术规格 – AXIS P33网络摄像机系列

摄像机		视频流	多种格式视频流, 每种均可配置为 H.264 和 Motion JPEG 格式 可控帧速和带宽 VBR/CBR/H.264
图像传感器	AXIS P3343/-V/-VE 和 AXIS P3344/-V/-VE: 1/4" 逐行扫描RGB CMOS AXIS P3346/-V/-VE: 逐行扫描RGB CMOS 1/3" (有效) AXIS P3367-V/-VE: 逐行扫描RGB CMOS 1/3.2"	多视图码流	可单独剪辑出多达8个视域 数字PTZ, 预置位, 巡航 AXIS P3346/-V/-VE: 在以VGA解析度拍摄4个视域与1个全视域的码流时, 帧率为每码流20 fps (300万像素抓取模式) AXIS P3367-V/-VE: 在以VGA解析度拍摄4个视域与1个全视域的码流时, 帧率为每码流12 fps (500万像素抓取模式) 或每码流20 fps (300万像素抓取模式)
镜头	可变焦距, 远程变焦和对焦, 红外校正, 100万像素分辨率 AXIS P3343/-V/-VE 6 毫米: 2.5-6毫米, 72° -34° 视野*, F1.2和DC-iris AXIS P3343/-V/-VE 12 毫米: 3.3-12毫米, 54° -17° 视野*, F1.4和DC-iris AXIS P3344/-V/-VE 6 毫米: 2.5-6毫米, 87° -40° 视野*, F1.4和DC-iris AXIS P3344/-V/-VE 12 毫米: 3.3-12毫米, 70° -20° 视野*, F1.6和DC-iris AXIS P3346/-V/-VE: 3-9 毫米, 84° -30° 视野*, F1.2和P-Iris AXIS P3367-V/-VE: 3-9毫米, 84° -30° 视野*, F1.2和P-Iris *水平视角	图像设置	压缩, 颜色, 亮度, 锐度, 对比度, 白平衡, 曝光控制, 曝光区域, 背光补偿, 宽动态范围, 在低照度的情况下的行为微调 旋转角度: 0°, 90°, 180° 和270°, 包括Corridor Format 文字和图像叠加, 隐私区域遮蔽功能, 图像镜像
日夜转换功能	可自动拆卸的红外截止滤光片	音频	
最低照度	AXIS P3343/-V/-VE 6毫米: 彩色: 0.2 lux, F1.2, 黑白: 0.04 lux, F1.2 AXIS P3343/-V/-VE 12毫米: 彩色: 0.3 lux, F1.4, 黑白: 0.05 lux, F1.4 AXIS P3344/-V/-VE 6毫米: 彩色: 0.3 lux, F1.4, 黑白: 0.05 lux, F1.4 AXIS P3344/-V/-VE 12毫米: 彩色: 0.4 lux, F1.6, 黑白: 0.06 lux, F1.6 AXIS P3346/-V/-VE: 彩色: 0.5 lux, F1.2, 黑白: 0.08 lux, F1.2 AXIS P3367-V/-VE: 颜色: 0.2 lux, 黑/白: 0.04 lux, F1.2	音频流	双向
快门时间	AXIS P3343/-V/-VE 和 AXIS P3344/-V/-VE: 1/25000秒到1/6秒 AXIS P3346/-V/-VE: 1/35500 秒至1/6 秒 AXIS P3367-V/-VE: 1/28000秒至2秒	音频压缩	AAC LC 8/16 kHz, G.711 PCM 8 kHz, G.726 ADPCM 8 kHz 可配置的比特率
平移/倾斜/缩放	数字 PTZ, 预设位置, 电子巡航系统	音频输入/输出	外部麦克风输入或线路输入, 线路电平输出 AXIS P3343/-V, AXIS P3344/-V, AXIS P3346/-V和AXIS P3367-V: 内置麦克风
摄像机角度调整	AXIS P3343/-V/-VE 和 AXIS P3344/-V/-VE: 平移360°, 倾斜170°, 旋转340° AXIS P3346/-V/-VE和AXIS P3367-V/-VE: 平移360°, 倾斜160°, 旋转340°	网络	
视频		安全	密码保护, IP地址过滤, HTTPS加密, 摘要验证, 用户访问日志, IEEE 802.1X**网络访问控制, HTTPS** 加密
视频压缩	H.264 (MPEG-4 Part 10/AVC) Motion JPEG AXIS P3343/-V/-VE, AXIS P3344/-V/-VE, AXIS P3346/-V/-VE: H.264 Baseline Profile AXIS P3367-V/-VE: H.264基本类与主类	支持的协议	IPv4/v6, HTTP, HTTPS**, QoS Layer 3 DiffServ, FTP, SMTP, Bonjour, UPnP, SNMPv1/v2c/v3(MIB-II), DNS, DynDNS, NTP, RTSP, RTP, TCP, UDP, IGMP, RTCP, ICMP, DHCP, ARP, SOCKS
分辨率	AXIS P3343/-V/-VE: 800x600到160x90 AXIS P3344/-V/-VE: 1280x800到160x90* AXIS P3346/-V/-VE: 2048x1536到160x90 AXIS P3367-V/-VE: 2592x1944 (500万像素) 至160x90 可通过 VAPIX® 放大至1440x900 (1.3 MP) 分辨率	系统集成	
帧速 H.264	AXIS P3343/-V/-VE 和 AXIS P3344/-V/-VE: 在所有分辨率下均可达30fps AXIS P3346/-V/-VE: 3MP模式: 所有分辨率下20帧每秒, HDTV 1080p (1920x1080) 和2MP 4:3 (1600x1200) 模式: 所有分辨率下30帧每秒 AXIS P3367-V/-VE: 500万像素抓取模式: 所有分辨率下为12fps; 支持所有 AXIS P3346 抓取模式	应用编程接口	支持软件集成的开放式 API, 其中包括www.onvif.org上提供的 ONVIF 规范以及安讯士网络通讯有限公司的 VAPIX® 和AXIS摄像机应用平台, www.axis.com上有详细说明。 支持AXIS视频托管系统 (AVHS), 该系统具有单击式摄像机连接功能
帧速 M-JPEG	AXIS P3343/-V/-VE 和 AXIS P3344/-V/-VE: 在所有分辨率下均可达30fps AXIS P3346/-V/-VE: 3MP模式: 所有分辨率下20帧每秒, HDTV 1080p (1920x1080) 和2MP 4:3 (1600x1200) 模式: 所有分辨率下30帧每秒 AXIS P3367-V/-VE: 500万像素抓取模式: 所有分辨率下为12 fps; 支持所有 AXIS P3346 抓取模式	智能视频	视频移动侦测, 主动防拆报警, 音频侦测 支持AXIS摄像机应用平台, 可安装其它应用程序
		活动	智能视频, 外部输入
		警报动作	通过FTP, HTTP和电子邮件上传文件 通过电子邮件, HTTP和TCP 发送通知 外部输出激活 视频和音频录制到本地存储设备中 报警前/报警后视频缓冲
		软件附带安装辅助资料	远程变焦, 远程对焦和像素计数器

**此产品包含由OpenSSL项目开发的, 用于OpenSSL工具包的软件。
(www.openssl.org)

技术规范(续) – AXIS P33网络摄像机系列

通用参数

外壳	聚碳酸酯透明外罩 采用封装电子器件的铝制室内摄像机模块 色彩: 白色 NCS S 1002-B AXIS P3343/P3344/P3346: 防篡改聚碳酸酯外壳 AXIS P3343-V/P3344-V: 1000公斤 (2200 lb.) 防撞击铝外壳 AXIS P3346-V/P3367-V: IK10防撞撞铝外壳 AXIS P3343-VE/P3344-VE: IP66级和NEMA 4X级, 1000千克 (2200磅) 防撞撞铝外壳, 带集成除湿膜 AXIS P3346-VE/P3367-VE: IP66级和NEMA 4X级, IK10防撞撞铝外壳, 带集成除湿膜
处理器与内存	AXIS P3343-V/-VE 和 AXIS P3344-V/-VE: ARTPEC-3, 128 MB RAM, 128 MB闪存 AXIS P3346-V/-VE: ARTPEC-3, 256 MB RAM, 128 MB 闪存 AXIS P3367-V/-VE: ARTPEC-4, 512 MB内存, 128 MB闪存
功率	以太网供电IEEE 802.3af AXIS P3343-V, AXIS P3344-V, AXIS P3346-V和AXIS P3367-V: 2类 AXIS P3343-VE/P3344-VE/P3346-VE/P3367-VE: 3类
连接器	RJ-45 10BASE-T/100BASE-TX PoE 支持1路警报输入和1路输出的接线盒 3.5 mm麦克风/线路输入, 3.5 mm线路输出

边缘存储	SD/SDHC内存卡插槽 (不含卡) 支持录像并网络分享 (网络连接存储或文件服务器)
运行条件	AXIS P3343-V, AXIS P3344-V, AXIS P3346-V, AXIS P3367-V: 0-50 °C (32-122 °F) 湿度: 15 - 80%相对湿度 (无冷凝) AXIS P3343-VE/P3344-VE/P3346-VE/P3367-VE: -40-55 °C (-40 -131 °F), 湿度: 15 - 80%相对湿度 (冷凝)
权威机构认证	EN 55022 Class B, EN 61000-3-2, EN 61000-3-3, EN 55024, EN 61000-6-1, EN 61000-6-2, FCC Part 15 Subpart B Class B, ICES-003 Class B, VCCI Class B, C-tick AS/NZS CISPR 22, EN 60950-1 AXIS P3346-V/P3367-V: IEC 62262 IK10 AXIS P3343-VE/P3344-VE: EN 50121-4, IEC 62236-4, EN 60950-22, IEC 60529 IP66, NEMA 250 Type 4X AXIS P3346-VE/P3367-VE: EN 50121-4, IEC 62236-4, IEC 60529 IP66, NEMA 250 Type 4X, IEC 62262 IK10, EN 60950-22
包含的附件	安装和连接器工具, 安装指南, 带安装工具的光盘, 录制软件 and 用户手册, Windows解码器1用户许可证, 烟色透明外罩 AXIS P3343-VE/P3344-VE/P3346-VE/P3367-VE: 安装支架, 风雨罩, 电缆屏蔽套, 天气防护罩, 5米 (16英尺) 网线, 带有预先安装的密封圈

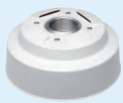
关于更多信息, 请访问 www.axis.com

配件 – AXIS P33网络摄像头系列

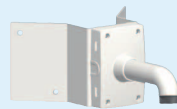
室外型号的可选附件

包括天气防护罩在内的吊顶
接合器安装套件

AXIS T91A支架



墙壁



拐角

I/O音频线, 5米 (16英尺)



安讯士补光器

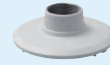


AXIS P33-VE
3/4" NPS适配器



室内型号的可选附件

吊顶接合器安装套件



AXIS T91A支架

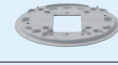


天花板

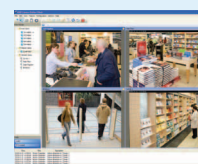


墙壁

安装支架



IP51级带有透明或烟色外罩的吊顶安装工具



关于AXIS Camera Station以及安讯士应用开发伙伴提供的各种视频管理软件的更多信息, 请访问: www.axis.com/products/video/software/