

## Série de câmeras de rede AXIS M31-VE

Domes fixas externas ultradiscretas e de baixo custo.



- > Design simples e discreto
- > Excelente qualidade de vídeo, incluindo HDTV 720p e H.264
- > À prova de vandalismo
- > Alarme contra violações
- > Instalação rápida incluindo Power over Ethernet

As câmeras de rede AXIS M31-VE, que cabem na palma da mão, são domes fixas ultradiscretas e econômicas para o monitoramento externo de áreas de entrada de lojas, restaurantes, hotéis, bancos e escritórios.

Projetadas para a colocação junto à entrada de edifícios, as câmeras AXIS M31-VE são protegidas por uma estrutura resistente ao UV com proteção contra o clima, incluindo chuva, neve, sol e poeira. Podem operar em temperaturas de -20 °C a 50 °C. As câmeras também são à prova de vandalismo e podem detectar tentativas de violação, tais como bloqueios ou pichações.

Fornecendo excelente qualidade de vídeo em máxima taxa de quadros, a série de câmeras consiste na AXIS M3113-VE com resolução SVGA e na AXIS M3114-VE, que suporta 1 megapixel e HDTV 720p. Os modelos sem proteção contra o clima oferecem um maior grau de inclinação e são adequados para montagem de teto em instalações nas quais a proteção não é necessária, como em um frigorífico ou sob um pórtico.

As câmeras AXIS M31-VE são projetadas para uma instalação rápida. É fácil obter o campo de visão desejado e a imagem nivelada usando a ferramenta de lentes fornecida. A ferramenta também pode ser usada para trocar e focar a lente quando houver a necessidade de uma lente de ângulo de visão diferente.

As câmeras fornecem um contador de pixels para garantir que a resolução de pixels de um objeto corresponde a exigências específicas. O suporte ao Power over Ethernet simplifica ainda mais a instalação, já que é necessário apenas um cabo para carregar a alimentação e o vídeo.



À esquerda:  
Visualização do conjunto com ferramenta de lente  
À direita:  
modelo sem a proteção contra o clima

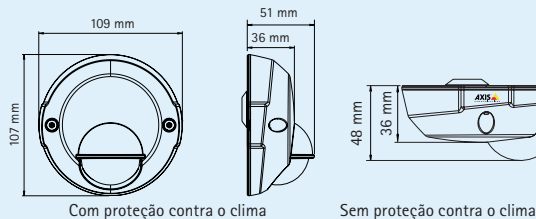


## Especificações técnicas – Série de câmeras de rede AXIS M31-VE

Câmera	
<b>Modelos</b>	AXIS M3113-VE: Resolução SVGA, proteção contra intempéries, lente de 2.9 mm AXIS M3113-VE Nocap: SVGA, sem proteção contra intempéries, lente de 2.9 mm AXIS M3114-VE: 1 MP, proteção contra intempéries, lente de 2.9 mm AXIS M3114-VE Nocap: 1 MP, sem proteção contra intempéries, lente de 2.9 mm AXIS M3114-VE Nocap 2 mm: 1 MP, sem proteção contra intempéries, lente de 1.97 mm
<b>Sensor de imagem</b>	Varredura progressiva de 1/4" CMOS RGB
<b>Lentes</b>	Montagem M12, íris fixa, resolução megapixel AXIS M3113-VE/NOCAP: 2.9 mm, visualização* 66°, F2.0 AXIS M3114-VE/NOCAP: 2.9 mm, visualização* 80°, F2.0 AXIS M3114-VE NOCAP 2 mm: 1.97 mm, visualização* 105°, F3.0 *Ângulo de visualização horizontal
<b>Sensibilidade à luz</b>	AXIS M3113-VE/NOcap, AXIS M3114-VE/NOcap: 1 - 100000 lux, F2.0 AXIS M3114-VE Nocap 2 mm: 1 - 100000 lux, F3.0
<b>Tempo do obturador</b>	1/24 500 s a 1/6 s
<b>Ajuste do ângulo da câmera</b>	AXIS M31-VE: Pan ±30°, tilt 0° - 65°, rotação ±180° AXIS M31-VE Nocap: Pan ±30°, tilt 0° - 90°, rotação ±180°
Vídeo	
<b>Compactação de vídeo</b>	H.264 (MPEG-4 Parte 10/AVC) Motion JPEG
<b>Resoluções</b>	AXIS M3113-VE: 800x600 a 160x90 AXIS M3114-VE: 1280x800* a 160x90 *1440x900 (1.3 MP) de resolução escalada disponível por VAPIX®
<b>Velocidade de quadros H.264/Motion JPEG</b>	30 fps em todas as resoluções
<b>Streams de vídeo</b>	Vários streams H.264 e Motion JPEG, individualmente configurados Taxa de quadros e largura de banda controláveis VBR/CBR H.264
<b>Pan/Tilt/Zoom</b>	PTZ digital, posições predefinidas, ronda eletrônica
<b>Configurações da imagem</b>	Compactação, cor, brilho, nitidez, contraste, balanço de branco, controle de exposição, zonas de exposição, compensação de luz de fundo, ajuste fino de comportamento com pouca luz, espelhamento de imagens Rotação: 0°, 90°, 180°, 270°, incluindo o Corridor Format Sobreposição de texto e imagem, máscara de privacidade
Rede	
<b>Segurança</b>	Proteção por senha, filtragem de endereços IP, autenticação Digest Criptografia HTTPS**, IEEE 802.1X**, registro de acesso de usuário
<b>Protocolos suportados</b>	IPv4/v6, HTTP, HTTPS**, SSL/TLS**, QoS Layer 3 DiffServ, FTP, CIFS/SMB, SMTP, Bonjour, UPnP™, SNMPv1/v2c/v3 (MIB-II), DNS, DynDNS, NTP, RTSP, RTP, TCP, UDP, IGMP, RTPC, ICMP, DHCP, ARP, SOCKS

\*\*Este produto inclui software desenvolvido pelo OpenSSL Project para uso no OpenSSL Toolkit. ([www.openssl.org](http://www.openssl.org))

## Dimensões



Com proteção contra o clima

Sem proteção contra o clima

## Acessórios incluídos (consulte a tabela acima para mais detalhes)

## Ferramenta da lente



Para lentes de 2.9 mm e opcionais



Para lentes de 2mm

## Ferramenta da tampa superior



## Adaptador para montagem de cabo para superfície



Integração de sistemas	
<b>Interface de programação de aplicativo</b>	API aberto para integração do software, incluindo VAPIX® e AXIS Camera Application Platform ; especificações disponíveis em <a href="http://www.axis.com">www.axis.com</a> ONVIF, especificações em <a href="http://www.onvif.org">www.onvif.org</a> Suporta o AXIS Vídeo Hosting System (AVHS) com conexão de câmera em um clique
<b>Vídeo inteligente</b>	Detecção de movimento por vídeo, alarme ativo contra violações, AXIS Camera Application Platform
<b>Acionamento de eventos</b>	Vídeo inteligente
<b>Ações de eventos</b>	Carregamento de arquivo: FTP, HTTP, compartilhamento em rede e email; notificação: email, HTTP e TCP; ativação de saída externa; gravação de vídeo em armazenamento de borda; buffer de vídeo pré e pós alarme
<b>Stream de dados</b>	Dados de evento
<b>Ferramentas embutidas de auxílio à instalação</b>	Contador de pixel
Geral	
<b>Caixa</b>	Caixa de proteção em alumínio e policarbonato, grau de proteção IP66, IP67 e NEMA 4X, resistência a impacto IK08; membrana desumidificadora; parafuso acoplado AXIS M31-VE: com proteção contra o clima AXIS M31-VE Nocap: sem proteção contra o clima
<b>Memória</b>	128 MB RAM, 128 MB Flash
<b>Alimentação</b>	Power over Ethernet IEEE 802.3af Classe 1, máx. 3,2 W
<b>Conectores</b>	Cabo de rede com conector RJ-45 macho 10BASE-T/100BASE-TX PoE com 3 m
<b>Armazenamento de borda</b>	Suporte para gravação em uma pasta na rede (NAS ou servidor de arquivo)
<b>Condições operacionais</b>	-20 °C a 50 °C Umidade 15 - 100% (condensação)
<b>Aprovações</b>	EN 55022 Classe B, EN 60950-22, EN 61000-3-2, EN 61000-3-3, EN 61000-6-1, EN 61000-6-2, EN 55024, ICES-003 Classe B, FCC Parte 15 Subparte B Classe B, VCCI Classe B C-tick AS/NZS CISPR 22, EN 60950-1 IEC 60721-3-4 Classe 4K3 (intervalo de temperatura -20°C a 50°C) IEC 60529 IP66/IP67, NEMA 250 Tipo 4X IEC 62262 Classe IK08
<b>Peso</b>	330 g
<b>Acessórios incluídos</b>	Ferramenta de lentes, ferramenta da tampa superior, matriz de perfuração, adaptador de montagem, Guia de Instalação, CD de software de instalação e gerenciamento, 1 licença de usuário de decodificador do Windows

Para obter mais informações, visite [www.axis.com](http://www.axis.com)

## Acessórios opcionais

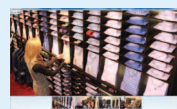
Lentes de montagem M12 (Não aplicável para a AXIS M3114-VE Nocap 2 mm)



Iluminador LED  
AXIS T90A



Monitor de instalação  
AXIS T8414



AXIS Camera Companion (incluído), AXIS Camera Station e software de gerenciamento de vídeo dos parceiros de desenvolvimento da Axis - ADP (não incluído).  
Para mais informações consulte [www.axis.com/products/video/software](http://www.axis.com/products/video/software)