

Servidor de vídeo AXIS 240Q

Ventajas digitales para sistemas de vigilancia analógicos.



- > Servidor de vídeo de cuatro canales
- > Vídeo de alta calidad a 6/5 imágenes por segundo
- > Detección de movimiento por vídeo
- > Compatibilidad con cámaras PTZ y domo
- > Completo conjunto de funciones de seguridad

El servidor de vídeo AXIS 240Q ofrece una integración sencilla con los sistemas analógicos tradicionales, garantizando una migración sin problemas hacia una solución IP. Mediante la combinación de la inversión en cámaras analógicas con una solución de vídeo en red, obtendrá una solución flexible y rentable con enorme capacidad de crecimiento.

El AXIS 240Q puede conectar hasta cuatro cámaras analógicas y transmitir vídeo digital desde los cuatro canales simultáneamente a través de una conexión Ethernet.

Se pueden conectar cámaras PTZ (movimiento horizontal/vertical/zoom) y domo al puerto serie de la unidad, que se controlan fácilmente desde la interfaz de usuario.

El vídeo analógico se digitaliza en secuencias de vídeo Motion JPEG nítidas y en tiempo real con una velocidad de imagen máxima de 6/5 imágenes por segundo en cada canal, independientemente de la resolución.

El completo conjunto de funciones de seguridad incluye, entre otros, varios niveles de acceso de usuario, filtrado de direcciones IP, cifrado HTTPS y autenticación IEEE 802.1X.

El AXIS 240Q ofrece una gestión avanzada de los eventos, con detección de movimiento por vídeo, control de E/S y notificación de alarmas.



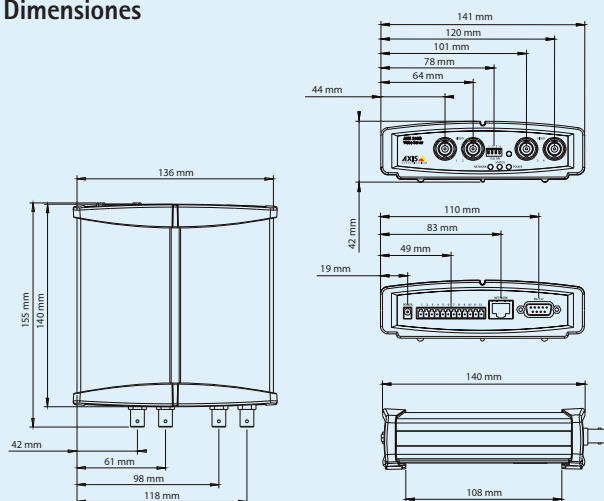
Especificaciones técnicas – Servidor de vídeo AXIS 240Q

Servidor de vídeo	
Modelos	AXIS 240Q: Servidor de vídeo de cuatro puertos También disponible en versión de tarjeta para la solución de rack de vídeo
Compresión de vídeo	Motion JPEG
Resoluciones	160x120 hasta 704x576
Velocidad de imagen	Hasta 6/5 (NTSC/PAL) imágenes por segundo
Motion JPEG	
Secuencias de vídeo	Motion JPEG Frecuencia de imagen y ancho de banda controlables
Ajustes de la imagen	Compresión, color, rotación, corrección de la relación de aspecto Superposición de texto e imágenes Máscara de privacidad Filtro desentrelazado
Conector	
Seguridad	Protección mediante contraseña, filtro de dirección IP, cifrado HTTPS, control de acceso a red IEEE 802.1x
Protocolos compatibles	IPv4/v6, HTTP, HTTPS, QoS layer 3 DiffServ, FTP, SMTP, Bonjour, UPnP, SNMPv1/v2c/v3(MIB-II), DNS, DynDNS, TCP, UDP, ICMP, DHCP, ARP, SOCKS
Integración del sistema	
Interfaz de programación de aplicaciones	API abierta para la integración de software, con VAPIX® de Axis Communications disponible en www.axis.com
Vídeo inteligente	Detección de movimiento por vídeo
Activadores de alarma	Vídeo inteligente, entrada externa
Eventos de alarma	Carga de archivos a través de FTP, HTTP y correo electrónico Notificación a través de correo electrónico, HTTP y TCP Activación de salida externa
Búfer de vídeo	3MB de memoria anterior/posterior a la alarma por canal
Movimiento pan/tilt/zoom	Amplia gama de cámaras PTZ analógicas compatibles (controladores disponibles en www.axis.com) 20 canales en presintonía/cámara, ronda de vigilancia, cola de control PTZ Admite mandos compatibles con Windows

General	
Carcasa	Metal
Procesadores y memoria	ETRAX 100LX, ARTPEC-2, 32 MB de RAM, 8 MB de Flash
Alimentación	7 – 20 V CC, máx. 8 W
Conectores	Vídeo compuesto analógico, detección automática NTSC/PAL: 4 entradas BNC RJ-45 10BASE-T/100BASE-TX Bloque de terminales: Bloque de terminales de E/S para cuatro entradas/salidas configurables RS-485/ RS-422 D-sub para puerto RS-232
Condiciones de funcionamiento	5° a 50° C Humedad relativa: 20 a 80% (sin condensación)
Homologaciones	EN 55022 Clase B, EN 61000-3-2, EN 61000-3-3, EN 55024, FCC Parte 15 Subparte B Clase B, ICES-003 Clase B, VCCI Clase B, C-tick AS/NZS CISPR 22, EN 60950-1 Fuente de alimentación: EN 60950-1, UL, cUL
Peso	540 g
Accesorios incluidos	Fuente de alimentación, kits de montaje y de conectores, guía de instalación, CD con herramientas de instalación y administración, software y manual del usuario, descodificador Windows (1 licencia de usuario)

Encontrará más información en www.axis.com

Dimensiones

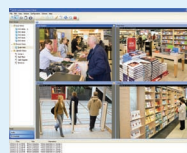


Accesorios opcionales

Solución en rack AXIS



Joystick de videovigilancia
AXIS 295



Para obtener información sobre AXIS Camera Station y el software de gestión de vídeo de los socios de desarrollo de aplicaciones de Axis, consulte www.axis.com/products/video/software/