

Câmera de Rede Dome AXIS 232D+

Para aplicações de vigilância profissional por vídeo.



- > Zoom óptico de 18x com foco automático
- > MPEG-4 e Motion JPEG simultâneos
- > Funcionalidade dia/noite
- > Amplo alcance dinâmico
- > Controle PTZ de alta precisão

A câmera de rede dome AXIS 232D+ proporciona vídeo MPEG-4 e Motion JPEG de qualidade superior em todas as condições de iluminação. Essa câmera é perfeita para a segurança profissional de aeroportos, estações ferroviárias, presídios, armazéns, fábricas, shopping centers e escolas.

O zoom óptico de 18x e o zoom digital de 12x com foco automático dessa câmera oferecem recursos que permitem o monitoramento de objetos distantes com detalhes nítidos.

Os streams de vídeo MPEG-4 e Motion JPEG simultâneos permitem otimização da qualidade de imagem e eficiência de largura de banda.

Com o WDR (Wide Dynamic Range, Amplo Alcance Dinâmico) de 128x, a AXIS 232D+ garante vídeo de alta qualidade, mesmo em condições de iluminação complexas.

A AXIS 232D+ oferece pan contínua de 360 graus, suporta 20 posições predefinidas e Guard Tour. O controle PTZ rápido e de alta precisão, usando o mouse ou o joystick, facilita o rastreamento dos objetos de interesse.

Com a AXIS 232D+, e seu filtro de corte de infravermelho automático ou de remoção manual, é possível capturar vídeo em cores em condições de luminosidade a partir de 0,3 lux e vídeo em preto e branco até 0,005 lux.

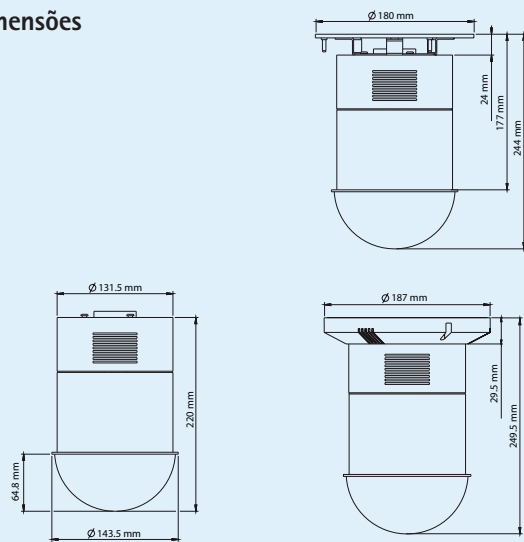


Especificações técnicas – Câmera de Rede Dome AXIS 232D+

Câmera		Rede	
Modelos	AXIS 232D+ 60 Hz AXIS 232D+ 50 Hz	Segurança	Proteção por senha, filtragem de endereço IP, criptografia HTTPS, controle de acesso à rede IEEE 802.1X
Sensor de imagem	CCD HAD ExView de 1/4"	Protocolos suportados	IPv4/v6, HTTP, HTTPS, QoS Camada 3 DiffServ, FTP, SMTP, Bonjour, UPnP, SNMPv1/v2c/v3 (MIB-II), DNS, DynDNS, NTP, RTSP, RTP, TCP, UDP, IGMP, RTCP, ICMP, DHCP, ARP, SOCKS
Lente	f=4,1 – 73,8 mm, F1,4 – 3,0, foco automático, dia/noite automático/manual Ângulo de visualização horizontal: 48° – 2.8°	Integração do sistema	
Iluminação mínima	Cor: 0,3 lux a 30IRE F1,4 Preto e branco: 0,005 lux a 30IRE F1,4	Interface de Programação de Aplicativo	API aberta para integração de software, incluindo o VAPIX® da Axis Communications, disponível em www.axis.com
Tempo do obturador	1/10000 s até 1 s	Vídeo inteligente	Vídeo baseado em detecção de movimento
Panorâmico/Inclinado/Zoom	Zoom óptico de 18x e zoom digital de 12x, zoom total de 216x Pan: 360° infinito, velocidade de panorâmico de 360°/s Tilt: 0° – 90° (± 3°), velocidade de inclinado de 360°/s 20 posições predefinidas Guard Tour Suporte para joysticks compatíveis com Windows	Acionadores do alarme	Vídeo inteligente e entrada externa
Vídeo		Eventos de alarme	Carregamento de arquivo via FTP, HTTP e e-mail Notificação via e-mail, HTTP e TCP Ativação de saída externa
Compressão de vídeo	MPEG-4 Parte 2 (ISO/IEC 14496-2) Motion JPEG	Buffer de vídeo	9 MB pré e pós-alarme
Resoluções	704x480 a 176x120 (60 Hz) 704x576 a 176x144 (50 Hz)	Geral	
Taxa de quadros MPEG-4	Até 30/25 fps (60/50 Hz) a 2CIF/CIF/QCIF	Processadores e memória	ETRAX 100 LX, ARTPEC-2, 32 MB de RAM, 8MB Flash
Taxa de quadros Motion JPEG	Até 30/25 fps (60/50 Hz) a 2CIF/CIF/QCIF	Alimentação	24 – 36 V DC, máx. 28 W 19 – 28 V AC, máximo de 25 VA
Fluxo de vídeo	MPEG-4 e Motion JPEG simultâneos Taxa de quadros e largura de banda controláveis VBR/CBR MPEG-4	Conectores	RJ-45 Ethernet 10BASE-T/100BASE-TX PoE Bloco de terminal para 4 entradas e 4 saídas de alarme
Configurações da imagem	WDR (Wide Dynamic Range, Amplo Alcance Dinâmico), compactação, brilho, nitidez, equilíbrio de branco, controle de exposição Sobreposição de texto e imagem Desentrelaçamento	Condições operacionais	5 °C – 50 °C Umidade 20% – 80% RH (sem condensação)
		Aprovações	EN 55022 Classe B, EN 55024, EN 61000-3-2, EN 61000-3-3, FCC Parte 15 Subparte B Classe A, VCCI Classe A, ICES-003 Classe A, C-tick AS/NZS CISPR 22, Classe A, EN 60065 Fonte de alimentação: EN 60950-1, UL, CSA
		Peso	1,8 kg
		Acessórios incluídos	Fonte de alimentação, suportes de montagem para teto de concreto e suspenso, tampas fumê e transparentes, Guia de Instalação, CD com ferramenta de instalação, software de gravação e Manual do Usuário, 1 licença de usuário de decodificador do Windows

Para obter mais informações, visite www.axis.com

Dimensões



Acessórios opcionais

Vários gabinetes



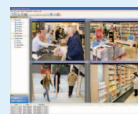
Adaptador de rede elétrica para ambiente externo



Mesa de controle de vigilância por vídeo AXIS T8310



Iluminadores AXIS T90A



Para obter informações sobre o software de gerenciamento de vídeo Axis Camera Station do programa Parceiros de Desenvolvimento de Aplicativos da Axis, consulte www.axis.com/products/video/software/