

## Неподвижная сетевая купольная камера AXIS 225FD

Профессиональное охранное видеонаблюдение в условиях повышенной сложности.



- > Защита от вандализма
- > Превосходное качество изображения
- > Одновременная поддержка форматов MPEG-4 и Motion JPEG
- > Эффективные средства управления событиями
- > Питание через Ethernet

Конструкция мало заметной неподвижной сетевой купольной камеры AXIS 225FD обеспечивает защиту от вандализма и максимальную прочность в условиях повышенной сложности. Эта камера представляет собой превосходное решение для наблюдения за безопасностью в школах, университетских городках, на железнодорожных станциях, автостоянках и в других местах.

Конструкция камеры AXIS 225FD, предусматривающая защиту от вандализма и воздействий окружающей среды, со встроенным обогревателем и вентилятором, обеспечивает максимальную защиту в жестких условиях эксплуатации.

Камера AXIS 225FD позволяет круглосуточно получать четкое изображение благодаря датчику с прогрессивной разверткой и инфракрасному фильтру, отключаемому автоматически.

Одновременное использование форматов MPEG-4 и Motion JPEG позволяет системам оптимизировать как качество изображения, так и полосу пропускания.

Камера обеспечивает эффективное управление событиями благодаря функциям регистрации движения, активного оповещения при несанкционированных действиях и сохранения кадров в буфер до и после сигнала оповещения.

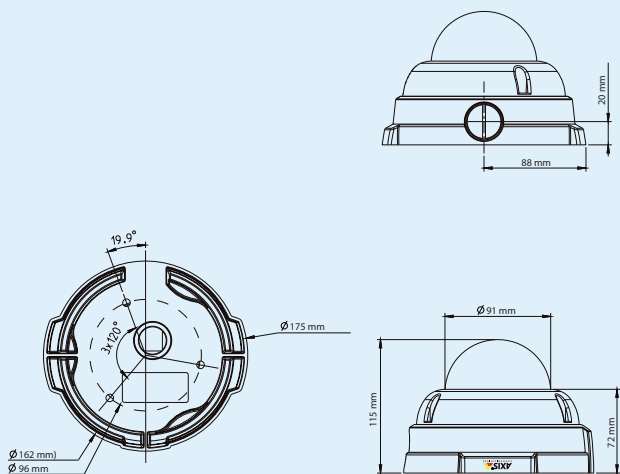
При монтаже камеры AXIS 225FD можно без труда отрегулировать панорамирование, наклон и поворот варифокального объектива в соответствии с любым желаемым углом установки камеры. Кроме того, камера поддерживает технологию питания Power over Ethernet (PoE), что позволяет ей получать питание по сети, благодаря чему исчезает необходимость в кабелях питания и снижаются расходы на установку.



## Технические характеристики – сетевая камера AXIS 225FD

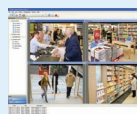
Камера		Системная интеграция	
<b>Модели</b>	AXIS 225FD: стандартный объектив AXIS 225FD 22 mm: телескопический объектив	<b>Программный интерфейс</b>	Открытый интерфейс для интеграции программного обеспечения, включая VAPIX® от компании Axis Communications, доступный на сайте <a href="http://www.axis.com">www.axis.com</a>
<b>Датчик изображения</b>	1/4" RGB CCD с прогрессивной разверткой	<b>Интеллектуальное видео</b>	Видеодетектор движения, активное оповещение при несанкционированных действиях
<b>Объектив</b>	AXIS 225FD: варифокальный, 2,8–5,8 мм, F1.4, автом. диафрагма DC IRIS, горизонтальный угол обзора – 36–75° AXIS 225FD 22 mm: варифокальный, 9–22 мм, F1.5, автом. диафрагма DC IRIS, горизонтальный угол обзора – 10–22° Диапазон фокусировки: 0,3–∞	<b>Сигнал тревоги</b>	Интеллектуальное видео, температурные ограничения и внешний вход
<b>Минимальное освещение</b>	AXIS 225FD: цветное изображение – 1 люкс, F1.4 черно-белое изображение – 0,2 люкс, F1.4 AXIS 225FD 22 mm: цветное изображение – 1,5 люкс, F1.5 черно-белое изображение – 0,3 люкс, F1.5	<b>События при срабатывании сигнала тревоги</b>	Загрузка файла по FTP, HTTP и электронной почте Уведомления по электронной почте, а также по протоколам HTTP и TCP Активизация внешнего выхода
<b>Время срабатывания затвора</b>	От 1/12500 до 2 с	<b>Буферизация видео</b>	Буферизация видео 9 Мб до и после сигнала тревоги
<b>Регулировка угла установки камеры</b>	Панорамирование – 360°, наклон – 170°, поворот – 340°	Общие характеристики	
<b>Видео</b>		<b>Корпус</b>	Металлическая основа и поликарбонатный прозрачный кожух Ударопрочный корпус, нагрузка 1000 кг Класс IP66
<b>Формат сжатия</b>	MPEG-4 Part 2 (ISO/IEC 14496-2) Motion JPEG	<b>Процессоры и память</b>	ARTPEC-2, 32 Мб ОЗУ, 8 Мб флэш-памяти
<b>Разрешение</b>	от 160 x 120 до 640 x 480	<b>Питание</b>	Камера и встроенный вентилятор: 9–24 В пост. тока, макс. 5,5 Вт 10–24 В перем. тока, макс. 8 ВА Технология PoE (IEEE 802.3af, класс 2) При использовании встроенного обогревателя: 12 В пост. тока, макс. 20 Вт 24 В перем. тока, макс. 25 ВА
<b>Частота кадров: MPEG-4</b>	До 30 кадров в секунду при любом разрешении	<b>Разъемы</b>	RJ-45 для 10BASE-T/100BASE-TX, DC jack Клеммная колодка: два входа сигнализации и один выход RS-485/422
<b>Частота кадров: Motion JPEG</b>	До 30 кадров в секунду при любом разрешении	<b>Условия эксплуатации</b>	от 5 до 50 °C С обогревателем: от -20 до 50 °C Относительная влажность 20–80 % (без конденсации)
<b>Потоковое видео</b>	Одновременная поддержка форматов MPEG-4 и Motion JPEG Регулируемая частота кадров и пропускная способность VBR/CBR MPEG-4	<b>Сертификаты</b>	EN 55022, класс В, EN 55024, EN 61000-3-2, EN 61000-3-3, FCC, часть 15, подраздел В, класс В, VCCI, класс В, C-tick AS/NZS CISPR22, ICES-003, класс В, EN60950-1 Источник питания: EN 60950-1, UL, cUL
<b>Параметры изображения</b>	Регулировка сжатия, цвета, яркости, контрастности, резкости, баланса белого, экспозиции, участка экспонирования, поворот, компенсация подсветки, настройка в условиях слабой освещенности Возможность наложения текста и изображения Защитная маска	<b>Вес</b>	1,3 кг
<b>Сеть</b>		<b>Комплект поставки</b>	Руководство по установке, компакт-диск с руководством пользователя, программой для записи видео, средствами установки и управления, кабельный разъем, комплект для подключения, источник питания для помещений, лицензия на декодер Windows для одного пользователя
<b>Безопасность</b>	Защита паролем, фильтрация IP-адресов, HTTPS-шифрование, управление доступом к сети IEEE 802.1X, журнал регистрации доступа пользователей	<b>Дополнительную информацию см. на веб-сайте <a href="http://www.axis.com">www.axis.com</a></b>	
<b>Поддерживаемые протоколы</b>	IPv4/v6, HTTP, HTTPS, QoS (уровень 3), DiffServ, FTP, SMTP, Bonjour, UPnP, SNMPv1/v2c/v3 (MIB-II), DNS, DynDNS, NTP, RTSP, RTP, TCP, UDP, IGMP, RTCP, ICMP, DHCP, ARP, SOCKS		

### Размеры



### Прочее дополнительное оборудование

Подвесные комплекты



Программное обеспечение для управления видеонаблюдением AXIS Camera Station  
Дополнительные сведения см на веб-сайте [www.axis.com/partner/adp\\_partners.htm](http://www.axis.com/partner/adp_partners.htm)