

Cámara de red domo fija AXIS 225FD

Videovigilancia profesional en condiciones adversas.



- > A prueba de agresiones
- > Excelente calidad de imagen
- > MPEG-4 y Motion JPEG simultáneos
- > Sólida gestión de eventos
- > Alimentación a través de Ethernet

La cámara de red domo fija AXIS 225FD presenta un diseño discreto a prueba de agresiones que proporciona la máxima protección en condiciones adversas. Ofrece la solución perfecta para velar por la seguridad de, por ejemplo, colegios y campus universitarios.

Con su diseño resistente a agresiones y preparado para exteriores con un calefactor y un ventilador integrados, la cámara AXIS 225FD proporciona la máxima protección en condiciones adversas.

La cámara AXIS 225FD ofrece imágenes nítidas y claras, tanto de día como de noche, gracias a su sensor de barrido progresivo y al filtro de infrarrojos (IR) extraíble automáticamente.

MPEG-4 y Motion JPEG simultáneos permiten optimizar los sistemas tanto en calidad de imagen como en ancho de banda.

La cámara proporciona una sólida herramienta de gestión de eventos con detección de movimiento por vídeo, alarma antimanipulación activa y memoria de imagen previa y posterior a la alarma.

La cámara AXIS 225FD permite un ajuste versátil en la instalación mediante los movimientos horizontales, verticales y de giro del objetivo de óptica variable hasta obtener el ángulo de cámara deseado. Es compatible con la alimentación a través de Ethernet lo que permite suministrar alimentación eléctrica a través de la red para eliminar la necesidad de cables de alimentación y reducir los costes de instalación.



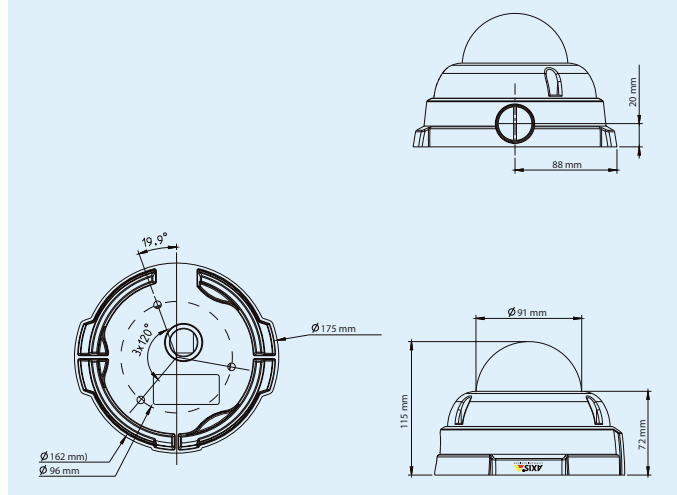
Especificaciones técnicas – Cámara de red AXIS 225FD

Cámara	
Modelos	AXIS 225FD: objetivo estándar AXIS 225FD 22 mm: teleobjetivo
Sensor de imagen	Sensor CCD de 1/4" de barrido progresivo
Objetivo	AXIS 225FD: varifocal F 1.4 con iris de tipo DC 2,8 – 5,8 mm, ángulo de visión horizontal: 36° – 75° AXIS 225FD 22 mm: varifocal F 1.5 con iris de tipo DC 9 – 22 mm, ángulo de visión horizontal: 10° – 22° Intervalo de enfoque: 0,3 a infinito
Iluminación mínima	AXIS 225FD: Color: 1 lux, F1.4 B/N: 0.2 lux, F1.4 AXIS 225FD 22 mm: Color: 1.5 lux, F1.5 B/N: 0.3 lux, F1.5
Velocidad de obturación	1/12500 s a 2 s
Ajuste del ángulo de la cámara	Horizontal 360°, vertical 170°, rotación 340°
Compresión	
Compresión de vídeo	MPEG-4 Parte 2 (ISO/IEC 14496-2) Motion JPEG
Resoluciones	160 x 120 – 640 x 480 píxeles
Velocidad de imagen MPEG-4	Hasta 30 imágenes por segundo en todas las resoluciones
Velocidad de imagen Motion JPEG	Hasta 30 imágenes por segundo en todas las resoluciones
Secuencias de vídeo	MPEG-4 y Motion JPEG simultáneos Frecuencia de imagen y ancho de banda controlables VBR/CBR MPEG-4
Ajustes de la imagen	Compresión, color, brillo, contraste, nitidez, balance de blancos, control y zona de exposición, rotación, compensación de contraluz, ajuste más preciso del comportamiento Superposición de texto e imágenes Máscara de privacidad
Red	
Seguridad	Protección por contraseña, filtro de direcciones IP, cifrado HTTPS, control de acceso a red IEEE 802.1x, registro de acceso de usuarios
Protocolos compatibles	IPv4/v6, HTTP, HTTPS, QoS Layer 3 DiffServ, FTP, SMTP, Bonjour, UPnP, SNMPv1/v2c/v3(MIB-II), DNS, DynDNS, NTP, RTSP, RTP, TCP, UDP, IGMP, RTCP, ICMP, DHCP, ARP, SOCKS

Integración del sistema	
Interfaz de programación de aplicaciones	API abierta para la integración de software, con VAPIX® de Axis Communications disponible en www.axis.com
Vídeo inteligente	Detección de movimiento por vídeo y alarma antimanipulación activa
Activadores de alarma	Vídeo inteligente, límites de temperatura y entrada externa
Eventos de alarma	Carga de archivos a través de FTP, HTTP y correo electrónico Notificación a través de correo electrónico, HTTP y TCP Activación de salida externa
Búfer de vídeo	Memoria previa y posterior a la alarma de 9 MB
General	
Carcasa	Base de metal y cubierta transparente de policarbonato Carcasa a prueba de impactos 1000 kg Nivel de protección IP66
Procesadores y memoria	ARTPEC-2, 32 MB de RAM, 8 MB de memoria flash
Alimentación	Cámara y ventilador integrado: 9 – 24 V CC, 5,5 W máx. 10 – 24 V CA, 8 VA máx. Alimentación a través de Ethernet IEEE 802.3af, Clase 2 Al usar el calefactor integrado: 12 V CC, 20 W máx. 24 V CA, 25 VA máx.
Conectores	RJ-45 para 10BASE-T/100BASE-TX, DC jack Bloque de terminales para 2 entradas de alarma y 1 salida RS-485/422
Condiciones de funcionamiento	5° a 50° C Con calefactor: -20° a 50° C Humedad relativa: 20 a 80% (sin condensación)
Homologaciones	EN 55022 Clase B, EN 55024, EN 61000-3-2, EN 61000-3-3, FCC Parte 15 Subparte B Clase B, VCCI Clase B, C-tick AS/NZS CISPR 22, ICES-003 Clase B, EN 60950-1 Fuente de alimentación: EN 60950-1, UL, cUL
Peso	1,3 kg
Accesorios incluidos	Guía de instalación, CD con el manual del usuario, software de grabación, herramientas de instalación y gestión, prensaestopas de cable, kit de conexión, fuente de alimentación para interiores, descodificador Windows con licencia para un usuario

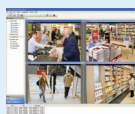
Encontrará más información en www.axis.com

Dimensiones



Accesorios opcionales

Kits de montaje



Software de gestión de vídeo AXIS Camera Station
Consulte www.axis.com/partner/adp_partners.htm
para obtener más información.