

Camãra de rede AXIS 221

Camãra de rede de alto rendimento, com visãõ dia/noite

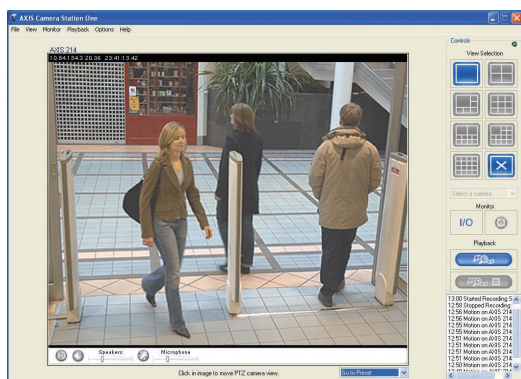
A camãra de rede AXIS 221 é uma camãra de alto rendimento para aplicações profissionais de vigilãncia e monitorizaçãõ remota. É compatível com a maioria das aplicações de vıdeo e gestãõ de alarmes do sector, a AXIS 221 estã desenhada para cumprir com os requisitos das instalações de segurança submetidas a condições de luz variáveis.

Graças à lente Pentax de alta qualidade e ao sensor de imagem CCD de scan progressivo, esta camãra proporciona imagens claras e nıtidas inclusive de objectos movendo-se a grande velocidade e na escuridãõ. A AXIS 221 inclui um filtro infra-vermelho automaticamente amovível permitindo que a camãra ofereça vıdeo a preto e branco de noite ou em condições de pouca luz e vıdeo a cõres para condições de luz diurna.

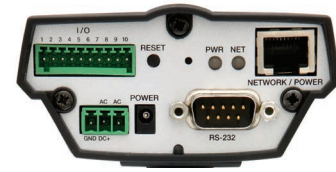
A camãra integra a possibilidade de alimentaçãõ elãctrica atravės de Ethernet que elimina a necessidade de uma tomada de corrente, jã que o fornecimento elãctrico da camãra efectua-se atravės do cabo de rede e uma UPS (Uninterruptible Power Supply) que garante um fluxo elãctrico contınuo. Para mais, a sua combinaçãõ exclusiva de formatos de vıdeo Motion JPEG e MPEG-4 simultãneos permite otimizar os sistemas para obtêr-se a melhor qualidade de imagem e uma utilizaçãõ mais eficiente da largura de banda. O produto oferece um conjunto completo de funções de segurança, como sãõ a protecçãõ mediante palavra passe multi-utilizador, filtro de direcções IP e encriptaçãõ HTTPS. O suporte HTTPS oferece um canal seguro entre a camãra e aplicaçãõ e permite a autenticaçãõ da fonte de vıdeo.



- Sensibilidade IR, para uma qualidade de imagem superior em condições de pouca luz
- O scan progressivo proporciona imagens de mxima resoluçãõ de objectos em movimento e sem distorsões
- At 45 imagens por segundo em resoluçãõ VGA 640x480
- Motion JPEG e MPEG-4 simultãneos
- Detecçãõ de movimento multi-janela



Camãra de rede AXIS 221 com visão dia/noite



311501PT/IR/0802

Especificações

Sensor de imagem	Sensor CCD de san progressivo de 1/3" RGB Sony Wfine	Condições de funcionamento	0 – 50° C (32 – 122 °F), 20 – 80% de humidade relativa
Lente	Pentax TS3V310ED, varifocal F1.0, DC-Irís, 3.0 – 8.0 mm, intervalo de focus: 0,3 m até infinito. Montagem CS	Instalação, gestão e manutenção	Ferramenta de instalação em CD e configuração baseada em Web Suporte de cópias de segurança e reposição da configuração Suporte de actualizações de firmware através HTTP ou FTP, firmware disponível em www.axis.com
Ângulo de visão	Horizontal: 35° - 93°	Acesso a video desde navegador Web	Visão de video ao vivo, gravação de video em ficheiro (ASF), modo sequencial para até 20 fontes de video externas Axis, páginas HTML personalizáveis
Iluminação mínima	Côr: 0,65 lux, F1.0 Preto e branco: 0,008 lux, F1.0	Requisitos mínimos para visualização através de navegador Web	CPU Pentium III a 500 MHz ou superior, ou AMD equivalente, 128 MB de RAM, placa gráfica AGP com 32 MB RAM, Direct Draw, Windows XP, 2000, DirectX 9.0 ou posterior, Internet Explorer 6.x ou posterior Para outros sistemas operativos e navegadores, consulte: www.axis.com/techsup
Compressão de video	Motion JPEG MPEG-4 Part 2 (ISO/IEC 14496-2), Perfis: ASP e SP	Integração de sistemas	API aberta para integração de software, disponível em www.axis.com , que inclui AXIS VAPIX API, kit AXIS Media Control para programadores, dados de activação de eventos em transmissão de video e acesso a portas/periféricos série por TCP Qualidade de Serviço (QoS) Layer 3, DiifServ model Watchdog Sistema operativo incorporado: Linux
Resoluções	16 resoluções desde 640x480 até 160x120 via API, 5 seleções através da página web de configuração	Protocolos compatíveis	IPv4/v6, HTTP, HTTPS, SSL/TLS*, TCP, ICMP, SNMPv1/v2c/v3 (MIB-II), RTSP, RTP, UDP, IGMP, RTCP, SMTP, FTP, DHCP, UPnP, Bonjour, ARP, DNS, DynDNS, SOCKS, NTP etc. Para mais informação acerca do uso de protocolos, consulte a página Web: www.axis.com *Este produto inclui um software desenvolvido pelo Open SSL Project para ser utilizado no kit de ferramentas de Open SSL Tool (http://www.openssl.org)
Frame rate	Motion JPEG: até 45 imagens por segundo em 640x480 60 imagens por segundo em 480x360 ou inferior MPEG-4: até 30 imagens por segundo em 640x480 60 imagens por segundo em 320x240 ou inferior	Acessórios incluídos	Guia de Instalação, CD com Manual de Utilizador, software de demonstração, ferramentas de instalação e gestão, kits de montagem e ligação, fonte de alimentação de 9V DC, suporte, licenças MPEG-4 (1 codificador, 1 descodificador), descodificador MPEG-4 (Windows)
Streaming de video	Motion JPEG e MPEG-4 simultâneos Frame rate e largura de banda controláveis Bit rates constante e variável (MPEG-4)	Software de gestão de video (não incluído)	Axis Camera Station: aplicação de vigilância para visualização, gravação e arquivo de até 25 câmaras Consulte www.axis.com/partner/adp_partners.htm para obter mais informação acerca de aplicações de software disponíveis através de parceiros
Configurações de imagem	Níveis de compressão: 11 (Motion JPEG) / 23 (MPEG-4) Rotação: 90°, 180°, 270° Nível de cor configurável, brilho, nitidez, contraste, white balance, controle e zona de exposição, compensação de contra-luz, ajuste fino de comportamento com pouca luz Capacidades de overlay: hora, data, texto, máscara de privacidade ou imagem	Acessórios disponíveis (não incluídos)	Caixas de protecção para ambientes adversos de interior/exterior Alimentação através de midspans Ethernet Focos IR Descodificador de video de rede AXIS 292 Pack com licença multi-utilizador para o descodificador
Velocidade de obturador	de 2 segundos a 1/25000 segundos	Homologações	EN 55022 Class B, EN 61000-3-2, EN 61000-3-3, EN 55024, EN 61000-6-1, EN 61000-6-2, FCC Part 15 Subpart B Class B, ICES-003 Class B, VCCI Class B, C-tick AS/NZS CISPR22, EN 60950 Fonte de alimentação: EN 60950, UL, CSA
Segurança	Protecção multi-utilizador através de palavra passe para restringir os níveis de acesso à câmara Filtro de direcções IP e encriptação HTTPS, controle de acesso à rede IEEE 802.1X, registo de acesso de utilizadores	Dimensões (Alt. x Larg. x Prof.) e peso	49 x 88 x 186 mm 550 grs excl. fonte de alimentação
Utilizadores	até 20 utilizadores em simultâneo Número ilimitado de utilizadores em multicast (MPEG-4)		
Gestão de eventos e alarmes	Eventos activados por detecção de movimento, manipulação da câmara, limites de temperatura, entradas externas ou em função de um programa Envio e armazenamento de imagens programado através de FTP, correo electrónico e HTTP Notificação por TCP, email, HTTP e saída externa Buffer anterior e posterior ao alarme de 9MB		
Conectores	Ethernet 10BaseT/100BaseTX (PoE), RJ-45 Bloco terminal para I/O (2 entradas de alarme e 1 saída), porta RS-485 e fonte de alimentação alternativa D-sub para porta RS232		
Caixa	Caixa de alumínio		
Processadores, memória e relógio	CPU: ETRAX 100LX Processamento e compressão de video: ARTPEC-2 Memória: 32 MB de RAM, 8 MB de Flash Relógio de tempo real com bateria		
Alimentação	7-24 V DC, máx. 5,5 W 10-24 V AC, máx. 7,5 VA Alimentação fornecida através de Ethernet (IEEE 802.3af): Class 2		

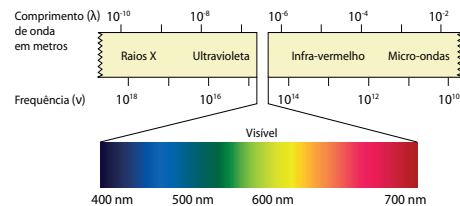


Interlaçada, 20 ms de diferença entre linhas pares e linhas ímpares



Scan progressivo, todas as linhas são mostradas ao mesmo tempo

Aplica-se o scan progressivo em lugar do método interlaçado das câmaras analógicas CCTV (PAL/NTSC). Com o scan progressivo, todos os pixels (linhas) são mostrados ao mesmo tempo, o que permite que as imagens em movimento sejam mostradas sem distorções.



A luz perceptível pelo olho humano compreende os intervalos de comprimento de onda de ~400 – 700 nm. A luz infra-vermelha existe na natureza a níveis elevados de comprimento de onda, que não é perceptível ao olho humano. A luz IR é filtrada na câmara através de um filtro IR para assim poder dar uma "imagem mais real", a AXIS 221 pode assim produzir imagens a P/B de alta qualidade desactivando o filtro IR quando as condições de luz são demasiado escuras para proporcionar cor.

www.axis.com

