

Câmera de Rede AXIS 215 PTZ

Câmera compacta com panorâmico/inclinado/zoom para vigilância por vídeo em 360 graus.



- > Panorâmico, inclinado e zoom
- > Zoom óptico de 12x
- > Auto-flip
- > Função dia/noite
- > Alarme de detecção de áudio
- > MPEG-4 e Motion JPEG simultâneos

A Câmera de Rede AXIS 215 PTZ possui recursos exclusivos de panorâmico/inclinado/zoom, além de um design resistente, e é a solução perfeita para vigilância por vídeo em lojas de varejo, bancos, recepções e escolas.

A câmera oferece monitoramento remoto avançado com panorâmico, inclinado e zoom em redes IP. A capacidade total de ampliação de 48x (zoom óptico de 12x e zoom digital de 4x) aumenta as opções de monitoramento com a capacidade de mostrar uma visão detalhada e precisa da área com zoom.

A AXIS 215 PTZ oferece recurso de panorâmico de 360 graus, graças à função Auto-flip. O Auto-flip é uma função exclusiva da Axis que permite à câmera instalada no centro da área a ser monitorada seguir um objeto em movimento 360 graus sem limitações.

A função E-flip vira a imagem eletronicamente 180 graus, o que permite seguir uma pessoa ou um objeto que passe logo abaixo da câmera na orientação correta sem retardo de reposicionamento.

A câmera possui a funcionalidade dia/noite automática, com filtro de infravermelho removível para aumento da sensibilidade à luz. Quando há luz suficiente, o vídeo é fornecido com cores perfeitas e, em condições de escuridão, com alta qualidade em preto e branco.

A AXIS 215 PTZ pode enviar um alarme com nível de detecção de áudio configurável. O suporte de áudio bidirecional permite a comunicação com visitantes e intrusos.

Os fluxos de vídeo MPEG-4 e Motion JPEG simultâneos permitem a otimização da qualidade de imagem e a eficiência de largura de banda.



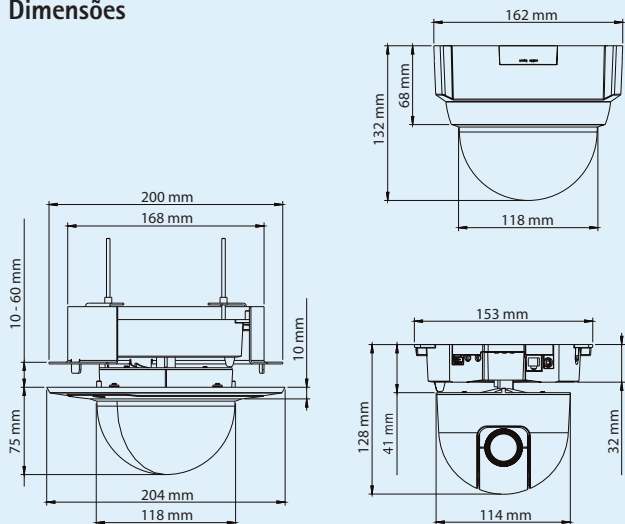
Especificações técnicas – Câmera de Rede AXIS 215 PTZ

Câmera	
Modelos	AXIS 215 PTZ 60 Hz/NTSC AXIS 215 PTZ 50 Hz/PAL
Sensor de imagem	CCD entrelaçado de 1/4"
Lente	3,8 – 46 mm, F1.6 – F2.7, dia/noite automático, foco automático Ângulo de visão, horizontal: 4.4° – 51.6°
Iluminação mínima	Cor: 1 lux a 30 IRE, F1.6 Preto e branco: 0,3 lux a 30 IRE, F1.6
Tempo do obturador	NTSC: 1/50000 s até 4 s PAL: 1/50000 s até 8 s
Panorâmico/Inclinado/Zoom	20 posições predefinidas Auto-flip, E-flip Alcance de panorâmico de $\pm 170^\circ$ (360° via Auto-flip), velocidade de panorâmico de 180°/s Alcance de inclinado de 180°, velocidade de inclinado de 140°/s Zoom óptico de 12x e digital de 4x Fila de controle, congelamento de imagem, modo de seqüência Suporte para joysticks compatíveis com Windows Projetada para controle por operador
Vídeo	
Compactação de vídeo	MPEG-4 Parte 2 (ISO/IEC 14496-2) Motion JPEG
Resoluções	NTSC: 704x480 – 176x120 PAL: 704x576 – 176x144
Taxa de quadros MPEG-4	Até 30/25 (NTSC/PAL) em 2CIF/CIF/QCIF Até 26/22 (NTSC/PAL) em 4CIF/2CIFExp
Taxa de quadros Motion JPEG	Até 30/25 (NTSC/PAL) em todas as resoluções
Fluxo de vídeo	MPEG-4 e Motion JPEG simultâneos Taxa de quadros e largura de banda controláveis VBR/CBR MPEG-4 Compatível com a ISMA (Internet Streaming Media Alliance)
Configurações da imagem	Compactação, cor, brilho, nitidez, equilíbrio de branco, controle de exposição, compensação de luz de fundo, dia/noite Rotação 0 – 100° Correção da taxa de proporção Sobreposição de texto e imagem Desentrelaçamento (resolução 4CIF)
Áudio	
Fluxo de áudio	Bidirecional, full ou half duplex
Compactação de áudio	G.711 PCM 8 kHz 64kbit/s G.726 ADPCM 8 kHz 32 ou 24 kbit/s
Entrada/saída de áudio	Entrada externa para microfone ou entrada de linha, saída de nível de linha

Rede	
Segurança	Proteção por senha, filtragem de endereço IP, criptografia HTTPS, controle de acesso à rede IEEE 802.1X
Protocolos suportados	IPv4/v6, HTTP, HTTPS, QoS Camada 3 DiffServ, FTP, SMTP, Bonjour, UPnP, SNMPv1/v2c/v3 (MIB-II), DNS, DynDNS, NTP, RTSP, RTP, TCP, UDP, IGMP, RTCP, ICMP, DHCP, ARP, SOCKS
Integração do sistema	
Interface de Programação de Aplicativo	API aberta para integração de software, incluindo o VAPIX® da Axis Communications, disponível em www.axis.com
Vídeo inteligente	Deteção de movimento por vídeo, deteção de áudio
Acionadores do alarme	Vídeo inteligente e entrada externa
Eventos de alarme	Carregamento de arquivo via FTP, HTTP e e-mail Notificação via e-mail, HTTP e TCP Ativação de saída externa
Buffer de vídeo	9 MB pré e pós-alarme
Geral	
Processadores e memória	ETRAX FS, ARTPEC-2, RAM de 32 MB, Flash de 8 MB
Alimentação	12 V DC, $\pm 5\%$, máximo de 14,5 W
Conectores	RJ-45 para 10BASE-T/100BASE-TX Bloco terminal para 1 saída de alarme, 1 saída e saída de alimentação para E/S Microfone/entrada de linha 3,5 mm, saída de linha 3,5 mm
Condições operacionais	0 °C – 45 °C Umidade 20% – 80% UR (sem condensação)
Aprovações	EN 55022 Classe B, EN 55024, EN 61000-3-2, EN 61000-3-3, EN 60950-1, FCC Parte 15 Subparte B Classe B, ICES-003 Classe B, C-tick AS/NZS 3548 Fonte de alimentação: UL, CSA, CE
Peso	730 g incluindo a tampa para teto de concreto 1.260 g incluindo o suporte de montagem e a tampa para teto suspenso
Acessórios incluídos	Guia de Instalação, CD com o Manual do usuário, software de gravação, ferramentas de instalação e gerenciamento, kits para montagem em teto suspenso e de concreto, fonte de alimentação interna, domes transparente e fumê, 1 licença de usuário de decodificador do Windows

Para obter mais informações, visite www.axis.com

Dimensões



Acessórios opcionais

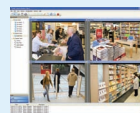
Vários gabinetes



Joystick de vigilância por vídeo AXIS 295



T90A IR Illuminators



Para obter informações sobre o AXIS Camera Station e sobre o software de gerenciamento de vídeo do programa Parceiros de Desenvolvimento de Aplicativos da Axis, consulte www.axis.com/products/video/software/