

AXIS 215 PTZ Network Camera

Telecamera PTZ compatta per una videosorveglianza a 360°.



- > Rotazione, inclinazione e zoom
- > Zoom ottico 12x
- > Inversione automatica
- > Funzioni per le riprese diurne e notturne
- > Allarme di rilevamento di suoni
- > Trasmissione contemporanea di flussi MPEG-4 e Motion JPEG

Grazie ai suoi straordinari comandi PTZ e al suo design resistente alle manomissioni, la telecamera AXIS 215 PTZ è la soluzione perfetta per la videosorveglianza di punti vendita, aree di accoglienza e scuole.

La telecamera consente di effettuare operazioni di monitoraggio avanzate e di usare i comandi PTZ direttamente sulla rete IP. Il livello di ingrandimento complessivo pari a 48x (zoom ottico 12x e zoom digitale 4x) rende le operazioni di monitoraggio più efficaci poiché consente di disporre di immagini dettagliate e precise dell'area ingrandita.

La straordinaria funzione di inversione automatica consente di ruotare la telecamera fino a 360°. L'inversione automatica è una funzione proprietaria di Axis che consente a una telecamera installata al centro di un'area di seguire un oggetto in movimento a 360° senza alcuna limitazione.

Questa funzione inverte elettronicamente l'immagine di 180°, consentendo quindi agli operatori di seguire qualsiasi persona o oggetto che passi direttamente sotto alla telecamera con l'orientamento corretto, senza dover perdere tempo a riposizionare la telecamera.

La telecamera dispone inoltre di funzioni per le riprese diurne e notturne, con filtro IR rimovibile, che non solo assicurano una migliore sensibilità alla luce, ma consentono di riprodurre video a colori assolutamente perfetti se l'illuminazione è sufficiente e immagini in bianco e nero di alta qualità in condizioni di scarsa illuminazione.

La telecamera AXIS 215 PTZ è anche in grado di generare un allarme se viene rilevato un rumore superiore al livello configurato. Il supporto per l'audio bidirezionale consente agli operatori di comunicare con visitatori e intrusi.

La possibilità di elaborare contemporaneamente flussi video MPEG-4 e Motion JPEG contribuisce a ottimizzare sia la qualità delle immagini sia l'efficienza della larghezza di banda.



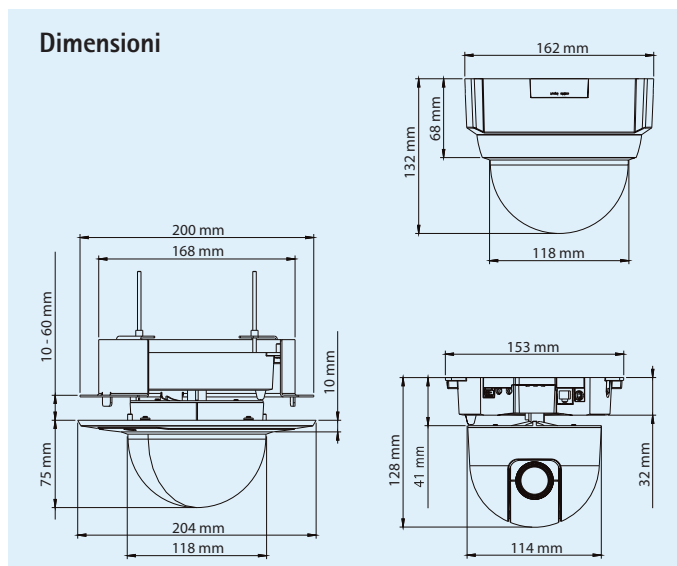
Specifiche tecniche – AXIS 215 PTZ Network Camera

Telecamera	
Modelli	AXIS 215 PTZ 60 Hz/NTSC AXIS 215 PTZ 50 Hz/PAL
Sensore immagini	CCD da 1/4", con interlacciamento immagini
Obiettivo	3,8 – 46 mm, F1.6 – F2.7, funzioni per le riprese diurne/notturne e messa a fuoco automatica Angolo di visualizzazione, orizzontale: 4,4° – 51,6°
Illuminazione minima	Immagini a colori: 1 lux a 30 IRE, F1,6 Immagini in bianco e nero: 0,3 lux a 30 IRE, F1,6
Durata otturazione	NTSC: da 1/50000 a 4/3 s PAL: da 1/50000 a 8/5 s
Pan/Tilt/Zoom	20 posizioni preimpostate Inversione automatica ed elettronica Ampiezza rotazione: $\pm 170^\circ$ (360° tramite inversione automatica); velocità rotazione: 180°/s Ampiezza inclinazione: 180°; velocità inclinazione: 140°/s Zoom ottico 12x, zoom digitale 4x Coda di controllo, congelamento immagini, modalità di aggiornamento in sequenza Supporto per joystick compatibili con Windows Gestibile direttamente dall'operatore
Video	
Compressione video	MPEG-4 Parte 2 (ISO/IEC 14496-2) Motion JPEG
Risoluzioni	NTSC: 704x480 – 176x120 PAL: 704x576 – 176 x144
Velocità di trasmissione MPEG-4	Fino a 30/25 (NTSC/PAL) fotogrammi al secondo con risoluzione 2CIF/CIF/QCIF Fino a 26/22 (NTSC/PAL) fotogrammi al secondo con risoluzione 4CIF/2CIFExp
Velocità di trasmissione Motion JPEG	Fino a 30/25 (NTSC/PAL) a tutte le risoluzioni
Streaming video	Trasmissione contemporanea di flussi MPEG-4 e Motion JPEG Velocità di riproduzione e larghezza di banda regolabili VBR/CBR MPEG-4 Compatibile con ISMA
Impostazioni immagini	Opzioni di configurazione per compressione, colore, luminosità, contrasto, bilanciamento del bianco, controllo dell'esposizione, compensazione della retroilluminazione, visualizzazione diurna/notturna Rotazione: da 0 a 100° Correzione delle proporzioni Sovrapposizione di testo su immagini Deinterlacciamento con risoluzione 4CIF

Audio	
Flussi audio	Bidirezionale, full o half-duplex
Compressione audio	G.711 PCM 8 kHz 64 kbit/s G.726 ADPCM 8 kHz 32 o 24 kbit/s
Ingressi/uscite audio	Ingresso per microfono esterno o linea Uscita a livello di linea
Rete	
Protezione	Protezione mediante password, filtri per indirizzi IP, crittografia HTTPS, controllo degli accessi di rete IEEE 802.1X
Protocolli supportati	IPv4/v6, HTTP, HTTPS, QoS Layer 3 DiffServ, FTP, SMTP, Bonjour, UPnP, SNMPv1/v2c/v3 (MIB-II), DNS, DynDNS, NTP, RTSP, RTP, TCP, UDP, IGMP, RTCP, ICMP, DHCP, ARP, SOCKS
Integrazione di sistemi	
Interfaccia di programmazione delle applicazioni	API aperte per l'integrazione di software, compresa VAPIX® di Axis Communications scaricabile dal sito Web www.axis.com
Tecnologia IV	Rilevamento di oggetti in movimento nel video e rilevamento di suoni
Attivazione allarmi	Funzioni IV e ingresso esterno
Eventi allarmi	Caricamento dei file tramite FTP, HTTP ed e-mail Invio di notifiche tramite e-mail, HTTP e TCP Attivazione da uscita esterna
Buffer video	9 MB per immagini pre- e post-allarme
Caratteristiche generali	
Processori e memoria	ETRAX FS, ARTPEC-2, RAM da 32 MB, memoria Flash da 8 MB
Alimentazione	12 V CC \pm 5%, max. 14,5 W
Connettori	RJ-45 per 10BASE-T/100BASE-TX Morsetteria con 1 ingresso allarme, 1 uscita e un'uscita per I/O Ingresso per microfono da 3,5 mm, uscita linea da 3,5 mm
Condizioni di funzionamento	0 – 45°C Umidità relativa: 20 – 80%, senza condensa
Certificazioni	EN 55022 Classe B, EN 55024, EN 61000-3-2, EN 61000-3-3, EN 60950-1, FCC Parte 15, Sezione B, Classe B, ICES-003 Classe B, C-tick AS/NZS 3548 Alimentatore: UL, CSA, CE
Peso	730 g, compresa copertura per soffitti rigidi 1260 g, compresa staffa per montaggio su controsoffitti e copertura
Accessori inclusi	Guida all'installazione, CD con Guida per l'utente, software per la registrazione, utility per l'installazione e la gestione, kit per il montaggio su soffitti rigidi e controsoffitti, alimentatore per interni, cupole trasparente e sfumata, licenza per 1 decodificatore Windows

Per ulteriori informazioni, visitare il sito Web www.axis.com

Dimensioni



Accessori opzionali

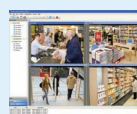
Custodie varie



AXIS 295 Video Surveillance Joystick



Lampade IR T90A



Per informazioni su AXIS Camera Station e i software per la gestione video sviluppati dai partner ADP di Axis, visitare la pagina Web www.axis.com/products/video/software/