

## AXIS 215 PTZ-E Network Camera

La telecamera Pan/Tilt/Zoom compatta già predisposta per ambienti esterni.



- > Ideale per l'installazione all'esterno
- > Classe di protezione IP66
- > Facile da installare
- > Funzione di ripresa diurna e notturna
- > Rotazione a 360° con funzione di inversione automatica

La telecamera di rete AXIS 215 PTZ-E è una telecamera PTZ con ripresa diurna e notturna creata per gli ambienti interni ed esterni come parcheggi, stazioni ferroviarie o strutture commerciali.

Il modello AXIS 215 PTZ-E offre protezione di classe IP66 da polvere e acqua. I riscaldatori, le ventole e il parasole incorporati garantiscono la possibilità di utilizzo della telecamera anche in condizioni meteorologiche variabili e a temperature da -20 °C a 40 °C.

La telecamera compatta è dotata di staffa a parete premontata e di cavi Ethernet e di alimentazione già pronti, per un'installazione rapida. È incluso anche un adattatore NPT standard da 1,5" per ulteriori possibilità di montaggio, ad esempio con sospensione al soffitto.

AXIS 215 PTZ-E consente di utilizzare il controllo remoto PTZ avanzato sulle reti IP. Grazie all'esclusiva funzionalità di inversione automatica, che consente alla telecamera di simulare una rotazione continua e di superare i limiti meccanici, l'operatore può seguire gli oggetti con continuità.

La telecamera offre ingrandimento ottico 12x e digitale 4x per una visione dettagliata dell'area ingrandita.

Il modello AXIS 215 PTZ-E presenta una funzionalità automatica di visualizzazione diurna e notturna con filtro IR removibile; in condizioni di illuminazione sufficienti genera video a colori, mentre quando la luce è scarsa i video sono in bianco e nero e di alta qualità.

La telecamera supporta flussi video Motion JPEG e MPEG-4 contemporanei per ottimizzare sia la qualità delle immagini, sia l'utilizzo della larghezza di banda.



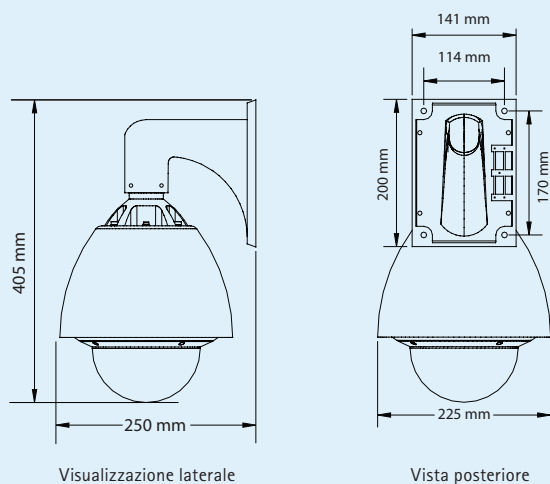
## Specifiche tecniche – AXIS 215 PTZ-E Network Camera

Telecamera	
<b>Modelli</b>	AXIS 215 PTZ-E: 60 Hz (NTSC) AXIS 215 PTZ-E: 50 Hz (PAL)
<b>Sensore immagini</b>	CCD da 1/4", con interlacciamento immagini
<b>Obiettivo</b>	Da 3,8 – 46 mm, F1,6 – F2,7, funzioni per le riprese diurne/notturne e messa a fuoco automatiche Angolo di visualizzazione, orizzontale: 4,4° – 51,6°
<b>Illuminazione minima</b>	Colore: 1 lux a 30 IRE, F1,6 Modalità in bianco e nero: 0,3 lux a 30 IRE, F1,6
<b>Durata otturazione</b>	NTSC: da 1/50000 s a 4/3 s PAL: da 1/50000 s a 8/5 s
<b>Pan/Tilt/Zoom</b>	20 posizioni preimpostate Inversione automatica ed elettronica Ampiezza rotazione $\pm 170^\circ$ (360° tramite inversione automatica), velocità rotazione 180°/s Ampiezza inclinazione 180°, velocità inclinazione 140°/s Zoom ottico 12x, zoom digitale 4x Coda di controllo, congelamento immagini, modalità di aggiornamento in sequenza Supporto per joystick compatibili con Windows Gestibile direttamente dall'operatore
Video	
<b>Compressione video</b>	MPEG-4 Parte 2 (ISO/IEC 14496-2) Motion JPEG
<b>Risoluzioni</b>	NTSC: da 704x480 a 176x120 PAL: da 704x576 a 176x144
<b>Velocità di trasmissione in fotogrammi MPEG-4</b>	Fino a 30/25 (NTSC/PAL) fotogrammi al secondo con risoluzione 2CIF/CIF/QCIF Fino a 26/22 (NTSC/PAL) fotogrammi al secondo con risoluzione 4CIF/2CIFExp
<b>Velocità di trasmissione Motion JPEG</b>	Fino a 30/25 (NTSC/PAL) a tutte le risoluzioni
<b>Streaming video</b>	Flussi MPEG-4 e Motion JPEG concomitanti Velocità di riproduzione e larghezza di banda regolabili VBR/CBR MPEG-4 Compatibile con ISMA
<b>Impostazioni immagini</b>	Opzioni di configurazione per compressione, colore, luminosità, contrasto, bilanciamento del bianco, controllo dell'esposizione, compensazione della retroilluminazione, visualizzazione diurna/notturna Rotazione 0°, 180° Correzione delle proporzioni Sovrapposizione di testo su immagini Deinterlacciamento con risoluzione 4CIF

Rete	
<b>Sicurezza</b>	Protezione password, filtri per indirizzi IP, crittografia HTTPS, Autenticazione IEEE 802.1X
<b>Protocolli supportati</b>	IPv4/v6, HTTP, HTTPS, QoS Layer 3 DiffServ, FTP, SMTP, Bonjour, UPnP, SNMPv1/v2c/v3 (MIB-II), DNS, DynDNS, NTP, RTSP, RTP, TCP, UDP, IGMP, RTCP, ICMP, DHCP, ARP, SOCKS
Integrazione di sistemi	
<b>Interfaccia di programmazione delle applicazioni</b>	API aperte per l'integrazione di software, compresa VAPIX® di Axis Communications scaricabile dal sito Web <a href="http://www.axis.com">www.axis.com</a>
<b>Tecnologia IV</b>	Rilevazione del movimento sul video
<b>Attivazioni allarmi</b>	Tecnologia IV
<b>Eventi allarmi</b>	Caricamento dei file tramite FTP, HTTP ed e-mail Invio di notifiche tramite e-mail, HTTP e TCP
<b>Buffer video</b>	9 MB per immagini pre- e post-allarme
Caratteristiche generali	
<b>Custodia</b>	Classe IP66, alloggiamento resistente con cupola trasparente
<b>Processori e memoria</b>	ETRAX FS, ARTPEC-2, 32 MB RAM, 8 MB Flash
<b>Alimentazione</b>	100 – 230 V CA: 1.1 A a 110 V CA, 0,6 A a 230 V CA Cavo di alimentazione preinstallato da 5 m senza spina
<b>Connettori</b>	RJ-45 per 10BASE-T/100BASE-TX Cavo Cat-5e da 5 m preinstallato
<b>Condizioni di funzionamento</b>	Da -20 °C a 40 °C 2 riscaldatori e 3 ventole incorporati
<b>Certificazioni</b>	EN 55022 Classe B, EN 55024, EN 61000-3-2, EN 61000-3-3, EN 60950-1, FCC Parte 15, Sezione B, Classe B, ICES-003 Classe B, C-tick AS/NZS 3548 Alimentatore: UL, CSA, CE
<b>Peso</b>	4,8 kg cablaggio incluso, staffe per parete e parasole esclusi 6,1 kg cablaggio, staffe per parete e parasole inclusi
<b>Accessori inclusi</b>	Adattatore NPT da 1.5", Guida all'installazione, CD con Manuale utente, software di masterizzazione, utility di installazione e gestione, licenza per 1 decodificatore Windows

Per ulteriori informazioni, visitare il sito Web [www.axis.com](http://www.axis.com)

### Dimensioni



Visualizzazione laterale

Vista posteriore

### Accessori opzionali

Supporto per montaggio ad angolo



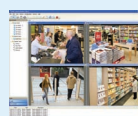
Montaggio su palo



AXIS 295 Video Surveillance Joystick



AXIS T90A Illuminators



Per informazioni su AXIS Camera Station e il software di gestione video sviluppato dai partner ADP di Axis, visitare la pagina Web [www.axis.com/products/video/software/](http://www.axis.com/products/video/software/)