

AXIS 214 PTZ Network Camera

Telecamera per riprese diurne/notturne con funzioni PTZ e audio.



- > Zoom ottico 18x
- > Qualità superiore delle immagini
- > Funzioni per le riprese diurne/notturne
- > Funzione di rilevamento di oggetti in movimento nel video incorporata
- > Audio bidirezionale

AXIS 214 PTZ Network Camera è una telecamera ad alte prestazioni per la videosorveglianza professionale e il monitoraggio remoto, progettata per le piccole e medie aziende come punti vendita al dettaglio e supermercati. Fornisce immagini a colori di alta qualità oltre a funzioni PTZ gestibili in modalità remota dagli operatori.

Grazie all'obiettivo 18x con motore ottico e messa a fuoco automatica, la telecamera AXIS 214 PTZ consente agli utenti di visualizzare oggetti piccoli e distanti con la massima chiarezza. Gli oggetti possono essere facilmente monitorati con la massima precisione tramite il mouse o il joystick.

La possibilità di elaborare contemporaneamente flussi MPEG-4 e Motion JPEG assicura immagini di altissima qualità.

Le funzioni per le riprese diurne e notturne consentono di disporre di immagini a colori assolutamente perfette se il livello di illuminazione è basso nonché di immagini in bianco e nero estremamente nitide in condizioni di illuminazione molto scarsa.

La telecamera fornisce anche la funzione di rilevamento di oggetti in movimento nel video incorporata e straordinarie opzioni per la gestione degli eventi.

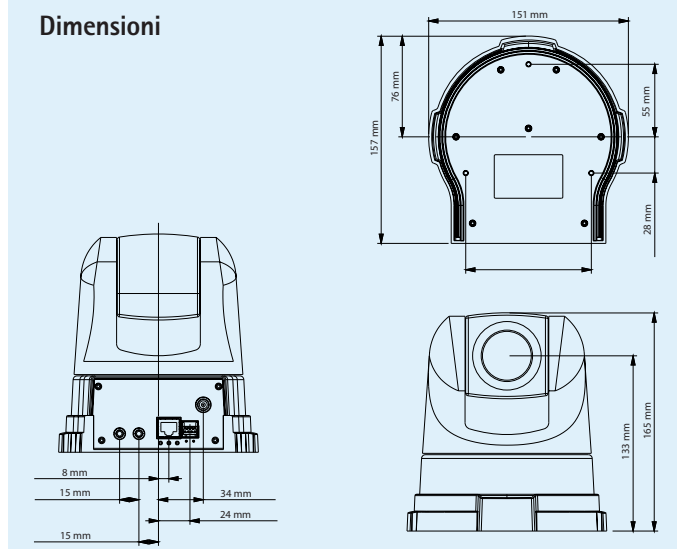
Il supporto per audio incorporato permette agli utenti situati in ubicazioni remote non solo di visualizzare, ma anche di ascoltare ciò che accade in un'area nonché di trasmettere ordini o richieste a visitatori o persone non autorizzate.



Specifiche tecniche – AXIS 214 PTZ Network Camera

Telecamera	
Modelli	AXIS 214 PTZ: 50 Hz (PAL) AXIS 214 PTZ: 60 Hz (NTSC)
Sensore immagini	Sensore CCD da 1/4" ExView HAD
Obiettivo	4,1 – 73,8 mm, F1.3 – 3,0, messa a fuoco automatica, riprese diurne/notturne automatiche, limite di messa a fuoco per immagini ravvicinate: da 10 mm (wide) o 800 mm (tele) all'infinito Angolo di visualizzazione, orizzontale: 2,7° – 48°
Illuminazione minima	Modalità di ripresa: 0,3 lux a F1,4, 30IRE Riprese in bianco e nero: 0,005 lux a F1,4, 30IRE
Durata otturazione	Da 1/10000 s a 1 s
Pan/Tilt/Zoom	20 posizioni preimpostate Ampiezza rotazione: $\pm 170^\circ$; velocità rotazione: 100°/s Ampiezza inclinazione: 30°-90°, velocità inclinazione: 90°/s Zoom ottico 18x, zoom digitale 12x Giri di ronda, modalità di aggiornamento in sequenza, coda di controllo Supporto per joystick compatibili con Windows Gestibile direttamente dall'operatore
Video	
Compressione video	MPEG-4 Parte 2 (ISO/IEC 14496-2) Motion JPEG
Risoluzioni	Da 160x120 a 704x576
Velocità di trasmissione MPEG-4	Fino a 25/21 fotogrammi al secondo con risoluzione 4CIF/2CIFExp Fino a 30/25 fotogrammi al secondo con risoluzione 2CIF/CIF/QCIF
Velocità di trasmissione Motion JPEG	Fino a 30/25 fotogrammi al secondo in tutte le risoluzioni
Streaming video	Trasmissione contemporanea di flussi MPEG-4 e Motion JPEG Velocità di riproduzione e larghezza di banda regolabili VBR/CBR MPEG-4
Impostazioni immagini	Opzioni di configurazione per compressione, colore, luminosità, nitidezza, contrasto, bilanciamento del bianco, controllo dell'esposizione, compensazione della retroilluminazione, correzione delle proporzioni Rotazione: 90°, 180°, 270° Sovrapposizione di testo su immagini Filtro di deinterlacciamento
Audio	
Flussi audio	Audio bidirezionale (full o half duplex), monodirezionale
Compressione audio	G.711 PCM 8 kHz G.726 ADPCM 8 kHz Velocità di trasmissione configurabile
Ingressi/uscite audio	Ingresso per microfono esterno o linea Uscita a livello di linea

Dimensioni



Rete	
Protezione	Protezione mediante password, filtri per indirizzi IP, crittografia HTTPS, Autenticazione IEEE 802.1X
Protocolli supportati	IPv4/v6, HTTP, HTTPS, QoS Layer 3 DiffServ, FTP, SMTP, Bonjour, UPnP, SNMPv1/v2c/v3 (MIB-II), DNS, DynDNS, RTSP, RTP, TCP, UDP, IGMP, RTCP, ICMP, DHCP, ARP, SOCKS
Integrazione di sistemi	
Interfaccia di programmazione delle applicazioni	API aperte per l'integrazione di software, compresa VAPIX® di Axis Communications scaricabile dal sito Web www.axis.com
Tecnologia IV	Rilevamento di oggetti in movimento nel video e rilevamento di suoni
Attivazione allarmi	Funzioni IV, preimpostazioni PTZ, ingresso esterno
Eventi allarmi	Caricamento dei file tramite FTP, HTTP ed e-mail Invio di notifiche tramite e-mail, HTTP e TCP Attivazione da uscita esterna
Buffer video	9 MB per immagini pre- e post-allarme
Caratteristiche generali	
Processori e memoria	ETRAX 100LX, ARTPEC-2, 32 MB di RAM, 8 MB di Flash
Alimentazione	11- 13 V CC, max. 14 W
Connettori	RJ-45 10BASE-T/100BASE-TX Morsetteria con 1 ingresso allarme, 1 uscita e un connettore di alimentazione supplementare Ingresso per microfono da 3,5 mm, uscita linea da 3,5 mm
Condizioni di funzionamento	0 – 45 °C Umidità relativa: 20 – 80%, senza condensa
Certificazioni	EN 55022 Classe A, EN 61000-3-2, EN 61000-3-3, EN 55024, EN61000-6-1, EN61000-6-2, FCC Parte 15 Sottosezione B Classe B, ICES-003 Classe A, VCCI Classe A, C-tick AS/NZS CISPR 22, EN 60950-1 Alimentatore: EN 60950-1, UL, CSA
Peso	1110 g
Accessori inclusi	Alimentatore, kit per il montaggio a soffitto, Guida all'installazione, CD con utility di installazione, software di registrazione e Guida per l'utente, licenza per 1 decodificatore Windows

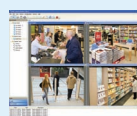
Per ulteriori informazioni, visitare il sito Web www.axis.com

Accessori opzionali

Custodie varie



AXIS 295 Video Surveillance Joystick



Per informazioni su AXIS Camera Station e i software per la gestione video sviluppati dai partner ADP di Axis, visitare la pagina Web www.axis.com/products/video/software/