

## AXIS 213 PTZ Netzwerk-Kamera

Schwenken, Neigen und Zoomen direkt über Ihr Netzwerk.



- > 26-fach optischer und 12-fach digitaler Zoom
- > Ausgezeichnete Bildqualität
- > Betriebsbereit unter allen Lichtbedingungen
- > 20 Positionierungsvoreinstellungen
- > Unterstützung von Zweibege-Audio (optional)

Die leistungsstarken PTZ-Funktionen der AXIS 213 PTZ Netzwerk-Kamera ermöglichen eine ferngesteuerte Videoüberwachung von jedem PC aus, der mit dem lokalen Netzwerk oder dem Internet verbunden ist. Dieser Kamerateyp eignet sich hervorragend zur Überwachung von Personen und Gebäuden in Innen- und Außenbereichen sowie zum visuell unterstützten Fernunterricht und für Fernwartungslösungen.

Die vielseitige Netzwerk-Kamera verfügt über einen integrierten 26-fach optischen Zoom, ein Autofokus-Objektiv und einen 12-fach digitalen Zoom. Mit einem Schwenkwinkel von 340°, einem Neigungswinkel von 100° und der Möglichkeit, Objekte bis ins letzte Detail hereinzuzoomen, können große Bereiche abgedeckt werden.

Gleichzeitige MPEG-4- und Motion JPEG-Videostreams ermöglichen die Optimierung von Bildqualität und Bandbreite. Die MPEG-4-Komprimierung ist die ideale Lösung für Anwendungen mit Bandbreitenbeschränkungen und dem Bedarf an höheren Bildraten.

Sie können die Kamera manuell steuern oder so konfigurieren, dass automatisch zwischen Tagaufnahmen mit Farbvideo und Nachtaufnahmen bzw. Aufnahmen bei schwachem Licht mit Schwarzweißbildern umgeschaltet wird. Schlechte Lichtbedingungen können durch die integrierte Infrarotbeleuchtung oder eine externe IR-Lampe ausgeglichen werden.

Die Kamera enthält 20 Positionierungsvoreinstellungen und 1 vorgeschichtete Sequenz zur Überwachung bestimmter Bereiche.

Das separat erhältliche AXIS 213CM Verbindungsmodul bietet Unterstützung für Zweibege-Audio sowie Alarmeingänge/-ausgänge.



## Technische Daten – AXIS 213 PTZ Netzwerk-Kamera

Kamera	
<b>Modelle</b>	AXIS 213 PTZ: 50 Hz (PAL) AXIS 213 PTZ: 60 Hz (NTSC) Tisch- oder Deckenmontage
<b>Bildsensor</b>	1/4"-CCD mit Zwischenzeilenabtastrung
<b>Objektiv</b>	3,5 bis 91 mm, F1,6 bis F4,0, motorbetriebenes Zoom-Objektiv, Autofokus, manuelle Umschaltung zwischen Tag- und Nacht-Betrieb Blickwinkel, horizontal: 1.7° – 47°
<b>Minimale Lichtstärke</b>	Farbbetrieb: 1 Lux, F1,6 Infrarotmodus: 0,1 Lux, F1,6; bei völliger Dunkelheit integriertes Infrarotlicht bis 3 m
<b>Schwenken/Neigen/Zoomen</b>	20 Positionierungsvoreinstellungen Schwenken: ±170°, 1 – 90°/s Neigen: -10 – 90°, 1 – 70°/s Zoomen: 26-fach optisch, 12-fach digital Sequenzbetrieb, Steuerungswarteschlange Unterstützung für Windows-kompatible Joysticks Konzipiert für die Steuerung durch einen Bediener* * Nicht geeignet für ständige Bewegungen
Video	
<b>Video-komprimierung</b>	MPEG-4 Part 2 (ISO/IEC 14496-2) Motion JPEG
<b>Auflösungen</b>	160x90 bis 704x576
<b>Bildrate MPEG-4</b>	Bis 21/17 fps bei 4CIF/2CIFExp Bis 30/25 fps bei 2CIF/CIF/QCIF
<b>Bildrate Motion JPEG</b>	Bis 30/25 fps bei 4 CIF
<b>Video-Streaming</b>	Mehrere Ströme in MPEG-4 und Motion JPEG Bildrate und Bandbreite steuerbar VBR/CBR MPEG-4
<b>Bildeinstellungen</b>	Komprimierung, Gegenlichtausgleich, manueller Infrarot-Sperrfilter Tag/Nacht, Weißabgleich, Drehung, Farbe/Schwarzweiß, Helligkeit, Rauschunterdrückung, Belichtungssteuerung Seitenverhältniskorrektur Text- und Bild-Overlay Progressives Filtern (4CIF-Auflösung)

Weitere Informationen finden Sie unter [www.axis.com](http://www.axis.com)

### AXIS 213CM Verbindungsmodul

<b>Anschlüsse</b>	2 Alarmeingänge, 3 Ausgänge Composite-Video: 1 BNC-Ausgang
<b>Audio</b>	3,5 mm Line-Eingang, 3,5 mm Line-Ausgang
<b>RS-232</b>	9-polig D-Sub
<b>Connection cable</b>	1 m

AXIS 213CM Verbindungsmodul



Audio	
<b>Audio-Streaming</b>	AXIS 213CM Verbindungsmodul erforderlich (separat erhältlich) Zweige- (Voll- oder Halbduplex) oder Einweg-Audio
<b>Audio-komprimierung</b>	G.711 PCM 8 kHz 64 kBit/s G.726 ADPCM 8 kHz 32 oder 24 kBit/s
<b>Audio-Eingang/-Ausgang</b>	AXIS 213CM Verbindungsmodul
Netzwerk	
<b>Sicherheit</b>	Kennwortschutz, IP-Adressfilter
<b>Unterstützte Protokolle</b>	IP, HTTP, FTP, SMTP, Bonjour, UPnP, DNS, DynDNS, NTP, RTSP, RTP, TCP, UDP, IGMP, RTCP, ICMP, DHCP, ARP, SOCKS
Systemintegration	
<b>Anwendungs-programmier-schnittstelle</b>	Offene API für Softwareintegration, einschließlich VAPIX® von Axis Communications, verfügbar unter <a href="http://www.axis.com">www.axis.com</a>
<b>Intelligentes Video</b>	Videobewegungserkennung
<b>Alarmauslösung</b>	Intelligentes Video und externer Eingang* *AXIS 213CM Verbindungsmodul erforderlich (separat erhältlich)
<b>Alarmereignisse</b>	Hochladen von Dateien über FTP, HTTP und E-Mail Benachrichtigung über E-Mail, HTTP und TCP Aktivierung externer Ausgänge
<b>Videopuffer</b>	6 MB Vor- und Nachalarm
Allgemein	
<b>Prozessoren und Speicher</b>	ETRAX 100LX, ARTPEC-2, 32 MB RAM, 4 MB Flash
<b>Stromversorgung</b>	11,5 – 14 V Gleichstrom, max. 13 W
<b>Anschlüsse</b>	Ethernet 10BASE-T/100BASE-TX, RJ-45 26-poliger Mehrfachanschluss (zum Verbindungsmodul)
<b>Betriebsbedingungen</b>	5 – 40 °C Relative Luftfeuchtigkeit 20 bis 80 % (nicht kondensierend)
<b>Zulassungen</b>	EN 55022 Klasse B, EN55024, EN 61000-3-2, EN61000-3-3, FCC Teil 15 Abschnitt B Klasse B, VCCI Klasse B, ICES-003 Klasse B, C-Tick AS/NZS 3548, EN 60950-1 Netzteil: EN 60950-1, UL, cUL
<b>Abmessungen (H x B x T)</b>	130 x 104 x 130 mm
<b>Gewicht</b>	700 g ohne Netzteil
<b>Im Lieferumfang enthaltenes Zubehör</b>	Netzteil, Decken- und Tischmontagesatz, Installationsanleitung, CD mit Installationprogrammen, Aufzeichnungssoftware und Benutzerhandbuch, Windows Decoder-Lizenz für 1 Benutzer

### Sonderzubehör

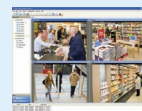
Verschiedene Gehäuse



AXIS 295 Videoüberwachungs-Joystick



T90A IR-Strahler



Informationen zu AXIS Camera Station und Videoverwaltungssoftware von Axis Application Development Partners finden Sie unter [www.axis.com/products/video/software/](http://www.axis.com/products/video/software/)