

Câmera de Rede AXIS 213 PTZ

Vídeo com controle panorâmico, inclinado e zoom diretamente pela rede.



- > Zoom óptico de 26x e zoom digital de 12x
- > Elevada qualidade de imagem
- > Funcionamento em todas as condições de iluminação
- > 20 posições predefinidas
- > Áudio bidirecional opcional

A AXIS 213 PTZ permite um monitoramento remoto avançado com controle panorâmico, inclinado e zoom pelo operador de qualquer PC conectado a uma rede local ou à Internet. É perfeita para o monitoramento remoto de pessoas e propriedades – interno e externo – e para aprendizado e solução de problemas à distância.

Esta câmera de rede versátil possui zoom óptico de 26x incorporado, lente de foco automático e zoom digital de 12x. A câmera oferece ampla cobertura com visão panorâmica de 340 graus, inclinação a 100 graus e zoom de detalhes específicos.

A AXIS 213 PTZ fornece fluxos de vídeo MPEG-4 e Motion JPEG simultâneos, com otimização da qualidade da imagem e da largura de banda. O modo de compactação MPEG-4 é ideal para aplicações em que haja restrição de largura de banda disponível e em que são necessárias taxas de quadro altas.

A câmera pode ser controlada manualmente ou programada para alternar entre imagens coloridas durante o dia e imagens em preto e branco sob baixa iluminação ou durante a noite, usando a iluminação infravermelha ou uma lâmpada infravermelha para grandes distâncias.

A câmera fornece 20 posições predefinidas e uma seqüência predefinida para monitorar áreas específicas.

Há entradas e saídas bidirecionais de áudio e alarme disponíveis com o Módulo de Conexão AXIS 213CM opcional.



Especificações técnicas – Câmera de Rede AXIS 213 PTZ

Câmera	
Modelos	AXIS 213 PTZ: 50 Hz (PAL) AXIS 213 PTZ: 60 Hz (NTSC) Suporte à montagem de mesa e de teto
Sensor de imagem	CCD entrelaçado de 1/4"
Lente	3,5 – 91 mm, F1.6 – F4.0, lente com zoom motorizado, foco automático, dia/noite manual Ângulo de visão, horizontal: 1.7° – 47°
Iluminação mínima	Modo de cor: 1 lux, F1.6 Modo de infravermelho: 0,1 lux, F1.6; usando luz infravermelha embutida em total escuridão até 3 m
Panorâmica/Inclinação/Zoom	20 posições predefinidas Panorâmica: ±170°, 1 – 90°/seg Inclinação: -10 – 90°, 1 – 70°/seg Zoom: óptico de 26x, digital de 12x Modo de seqüência, fila de controle Suporte para joysticks compatíveis com Windows Projetada para controle por operador* * Não projetada para movimentos contínuos
Vídeo	
Compactação de vídeo	MPEG-4 Parte 2 (ISO/IEC 14496-2) Motion JPEG
Resoluções	160x90 a 704x576
Taxa de quadros MPEG-4	Até 21/17 fps a 4CIF/2CIFExp Até 30/25 fps a 2CIF/CIF/QCIF
Taxa de quadros Motion JPEG	Até 30/25 fps a 4 CIF
Fluxo de vídeo	Vários fluxos MPEG-4 e Motion JPEG Taxa de quadros e largura de banda controláveis VBR/CBR MPEG-4
Configurações da imagem	Compactação, compensação de luz de fundo, filtro de corte de infravermelho manual dia/noite, equilíbrio de branco, rotação, cor/PB, brilho, redução de ruídos, controle de exposição Correção da taxa de proporção Sobreposição de texto e imagem Desentrelaçamento (resolução 4CIF)

Para obter mais informações, visite www.axis.com

Módulo de conexão AXIS 213CM	
Conectores	2 entradas e 3 saídas de alarme Vídeo composto: 1 saída BNC
Áudio	Entrada de linha de 3,5 mm, saída de linha de 3,5 mm
RS-232	D-Sub de 9 pinos
Cabo de conexão	1 m

Módulo de conexão AXIS 213CM



Áudio	
Fluxo de áudio	Requer módulo de conexão AXIS 213CM opcional Bidirecional (full ou half-duplex) ou unidirecional
Compactação de áudio	G.711 PCM 8 kHz 64kbit/s G.726 ADPCM 8 kHz 32 ou 24 kbit/s
Entrada/saída de áudio	Módulo de conexão AXIS 213CM
Rede	
Segurança	Proteção por senha, filtragem de endereços IP
Protocolos suportados	IP, HTTP, FTP, SMTP, Bonjour, UPnP, DNS, DynDNS, NTP, RTSP, RTP, TCP, UDP, IGMP, RTCP, ICMP, DHCP, ARP, SOCKS
Integração do sistema	
Interface de Programação de Aplicativo	API aberta para integração de software, incluindo o VAPIX® da Axis Communications, disponível em www.axis.com
Vídeo inteligente	Deteção de movimento de vídeo
Acionadores do alarme	Vídeo inteligente e entrada externa* *Requer módulo de conexão AXIS 213CM opcional
Eventos de alarme	Carregamento de arquivo via FTP, HTTP e e-mail Notificação via e-mail, HTTP e TCP Ativação de saída externa
Buffer de vídeo	6 MB pré e pós-alarme
Geral	
Processadores e memória	ETRAX 100LX, ARTPEC-2, RAM de 32 MB, Flash de 4 MB
Alimentação	11,5 – 14 V DC, máx. 13 W
Conectores	Ethernet 10BASE-T/100BASE-TX, RJ-45 Conector múltiplo de 26 pinos (para o Módulo de Conexão)
Condições operacionais	5 – 40 °C Umidade 20% – 80% UR (sem condensação)
Aprovações	EN 55022 Classe B, EN55024, EN 61000-3-2, EN61000-3-3, FCC Parte 15 Subparte B Classe B, VCCI Classe B, ICES-003 Classe B, C-tick AS/NZS 3548, EN 60950-1 Fonte de alimentação: EN 60950-1, UL, cUL
Dimensões (A x L x P)	130 x 104 x 130 mm
Peso	700 g sem fonte de alimentação
Acessórios incluídos	Fonte de alimentação, kits de montagem de teto e de mesa, Guia de Instalação, CD com ferramentas de instalação, software de gravação e Manual do Usuário, 1 licença de usuário de decodificador do Windows

Acessórios opcionais

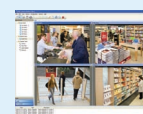
Vários gabinetes



Joystick de vigilância por vídeo AXIS 295



T90A IR Illuminators



Para obter informações sobre o AXIS Camera Station e sobre o software de gerenciamento de vídeo do programa Parceiros de Desenvolvimento de Aplicativos da Axis, consulte www.axis.com/products/video/software/