

## Caméra réseau AXIS 213 PTZ

Commandes panoramique, inclinaison et zoom accessibles directement sur votre réseau.



- > Zoom optique 26x et zoom numérique 12x
- > Qualité d'image supérieure
- > Fonctionne dans toutes les conditions de luminosité
- > 20 positions pré-réglées
- > Transmission audio bidirectionnelle en option

La caméra réseau AXIS 213 PTZ constitue une solution avancée de gestion à distance, dotée de fonctions panoramique/inclinaison/zoom et pouvant être pilotée à partir de n'importe quel PC connecté au réseau local ou à Internet. Elle est idéale pour la surveillance de personnes et de propriétés (à l'intérieur et à l'extérieur) et pour l'apprentissage et le dépannage à distance.



Cette caméra réseau polyvalente dispose d'un zoom optique 26x, d'un objectif de mise au point automatique et d'un zoom numérique 12x. La caméra offre une couverture particulièrement large grâce aux fonctions panoramiques à 340 degrés, aux possibilités d'inclinaison à 100 degrés et au zoom permettant d'agrandir le moindre détail.

La caméra peut être contrôlée manuellement ou programmée pour alterner entre une image couleur le jour et une image en noir et blanc dans des conditions de basse luminosité ou de nuit, en utilisant l'éclairage infrarouge intégré ou une lampe infrarouge externe pour les longues distances.

La caméra AXIS 213 PTZ délivre simultanément des flux vidéo MPEG-4 et Motion JPEG, ce qui permet l'optimisation de la qualité de l'image et de la bande passante. Le mode de compression MPEG-4 est idéal dans le cas où la bande passante disponible est limitée et que des taux d'image plus élevés sont nécessaires.

La caméra présente 20 positions pré-réglées et une séquence pré-enregistrée pour la surveillance de zones spécifiques.

Module de connexion optionnel AXIS 213CM assurant la transmission audio bidirectionnelle et la communication des entrées et sorties d'alarme.

## Spécifications techniques – Caméra réseau AXIS 213 PTZ

Caméra	
<b>Modèles</b>	AXIS 213 PTZ: 50 Hz (PAL) AXIS 213 PTZ: 60 Hz (NTSC) Installation posée ou suspension au plafond
<b>Capteur d'image</b>	CCD à balayage entrelacé 1/4"
<b>Objectif</b>	Objectif motorisé 3,5 à 91 mm, F1.6 à F4.0, mise au point automatique, fonction jour/nuit manuelle Angle de prise de vue, horizontal : 1,7° – 47°
<b>Éclairage minimum</b>	Couleur : 1 lux, F1.6 Mode infrarouge : 0,1 lux, F1.6 ; avec lumière infrarouge intégrée dans l'obscurité totale jusqu'à 3 m
<b>Panoramique/Inclinaison/Zoom</b>	20 positions préréglées Panoramique : ±170°, 1 à 90°/s Inclinaison : -10 à 90°, 1 à 70°/s Zoom : Zoom optique 26x, zoom numérique 12x File d'attente de contrôle, mode séquentiel Prise en charge des joysticks compatibles Windows Conçue pour être commandée par l'opérateur* * non recommandé pour le suivi en continu des mouvements
Vidéo	
<b>Compression vidéo</b>	MPEG-4 Partie 2 (ISO/IEC 14496-2) Motion JPEG
<b>Résolutions</b>	160 x 90 à 704 x 576
<b>Fréquence d'images MPEG-4</b>	Jusqu'à 21/17 ips à 4 CIF/2 CIFExp Jusqu'à 30/25 ips à 2 CIF/CIF/QCIF
<b>Fréquence d'images Motion JPEG</b>	Jusqu'à 30/25 ips à 4 CIF
<b>Flux de données vidéo</b>	Flux Motion JPEG et MPEG-4 simultanés Fréquence d'images et bande passante contrôlables VBR/CBR MPEG-4
<b>Paramètres d'image</b>	Compression, compensation de rétro-éclairage, filtre infrarouge manuel jour/nuit, balance des blancs, rotation, couleur/noir et blanc, luminosité, réduction du bruit, contrôle d'exposition Correction des rapports Surimpression de texte et d'images Désentrelacement (résolution de 4 CIF)

Pour plus d'informations, visitez le site [www.axis.com](http://www.axis.com)

Module de connexion optionnel AXIS 213CM	
<b>Connecteurs</b>	2 entrées d'alarme, 3 sorties Vidéo composite : 1 sortie BNC
<b>Audio</b>	Entrée de ligne 3,5 mm, sortie de ligne 3,5 mm
<b>Connecteur RS-232</b>	D-Sub 9 broches
<b>Câble de connexion</b>	1 m

Module de connexion optionnel AXIS 213CM



Audio	
<b>Flux audio</b>	Nécessite un module de connexion optionnel AXIS 213CM Bidirectionnel (duplex intégral ou semi-duplex) ou unidirectionnel
<b>Compression audio</b>	G.711 PCM 8 kHz 64 kbit/s G.726 ADPCM 8 kHz 32 ou 24 kbit/s
<b>Entrée/sortie audio</b>	Module de connexion optionnel AXIS 213CM
Réseau	
<b>Sécurité</b>	Protection par mot de passe, filtrage d'adresses IP
<b>Protocoles pris en charge</b>	IP, HTTP, FTP, SMTP, Bonjour, UPnP, DNS, DynDNS, NTP, RTSP, RTP, TCP, UDP, IGMP, RTCP, ICMP, DHCP, ARP, SOCKS
Intégration de systèmes	
<b>Interface de programmation d'applications</b>	API ouverte pour l'intégration logicielle, y compris VAPIX® d'Axis Communications – disponible sur <a href="http://www.axis.com">www.axis.com</a>
<b>Vidéo intelligente</b>	Détection de mouvement vidéo
<b>Déclencheurs d'alarme</b>	Vidéo intelligente et entrée externe* *Nécessite un module de connexion optionnel AXIS 213CM
<b>Événements déclencheurs d'alarme</b>	Téléchargement de fichiers par FTP, courrier électronique et HTTP Notification par TCP, courrier électronique et HTTP Activation de sortie externe
<b>Mémorisation vidéo</b>	6 Mo pré/post-alarme
Généralités	
<b>Processeurs et Mémoire</b>	ETRAX 100LX, ARTPEC-2, 32 Mo RAM, 4 Mo Flash
<b>Alimentation</b>	11,5 à 14 V CC, max. 13 W
<b>Connecteurs</b>	RJ-45 pour 10BASE-T/100BASE-TX Multi-connecteur 26 broches (vers module de connexion)
<b>Conditions d'utilisation</b>	5 à 40 °C Humidité relative de 20 à 80 % (sans condensation)
<b>Homologations</b>	EN 55022 Classe B, EN 55024, EN 61000-3-2, EN 61000-3-3, FCC Partie 15 Sous-partie B Classe B, VCCI Classe B, ICES-003 Classe B, C-tick AS/NZS CISPR 3548, EN 60950-1 Alimentation : EN 60950-1, UL, cUL
<b>Dimensions (H x W x D)</b>	130 x 104 x 130 mm
<b>Poids</b>	700 g (hors alimentation)
<b>Accessoires inclus</b>	Bloc d'alimentation, kits de montage plafond/bureau, guide d'installation, CD avec outils d'installation, logiciel d'enregistrement et manuel de l'utilisateur, licence 1 utilisateur pour un décodeur Windows

### Accessoires en option

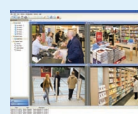
Divers caissons



Joystick de vidéosurveillance AXIS 295



Projecteurs à infrarouge T90A



Pour toute information sur AXIS Camera Station et les logiciels de gestion vidéo proposés par les partenaires de développement d'applications Axis, rendez-vous sur [www.axis.com/products/video/software/](http://www.axis.com/products/video/software/)