

Câmeras de rede AXIS 212PTZ/212PTZ-V

Visão total e zoom instantâneo, sem peças móveis.



- > Visão total
- > Panorâmico/Inclinado/Zoom instantâneo
- > Zoom de 3x
- > Sem peças móveis
- > À prova de vandalismo

As câmeras AXIS 212 PTZ/212 PTZ-V não são câmeras PTZ comuns. Elas são as únicas câmeras de rede PTZ que permitem uma visão total e panorâmico/inclinado/zoom instantâneo com apenas 1 clique, mantendo a resolução de imagem nítida. E tudo isso sem peças móveis, o que evita o desgaste. Resumindo, é uma definição completamente nova para PTZ.

Um campo de visão total de 140° fornece vídeo de toda a área monitorada. Câmeras PTZ convencionais podem exibir somente uma parte de cada vez de toda a cena de vídeo.

Faça zoom da visão geral para imagens em close em instantes, com poucos cliques. Sem tempo de espera. As funções panorâmico e inclinado funcionam da mesma maneira.

Muitas câmeras não proporcionam uma visão geral com resolução nítida, nem mantêm a resolução ao fazer zoom. A câmera de rede AXIS 212 PTZ, com seu zoom de 3x, sempre mantém a nitidez da imagem.

As câmeras de rede AXIS 212 PTZ são as únicas que usam lentes grandes-angulares e um sensor de 3 megapixels para atingir a funcionalidade PTZ. Não há nenhuma peça móvel, evitando assim o desgaste.

A AXIS 212 PTZ-V possui uma caixa à prova de vandalismo que proporciona proteção efetiva contra violações, pois nenhuma parte pode ser movimentada com força.

As câmeras AXIS 212 PTZ/212 PTZ-V são fáceis de instalar devido ao Power over Ethernet embutido e a montagem de parede angular.



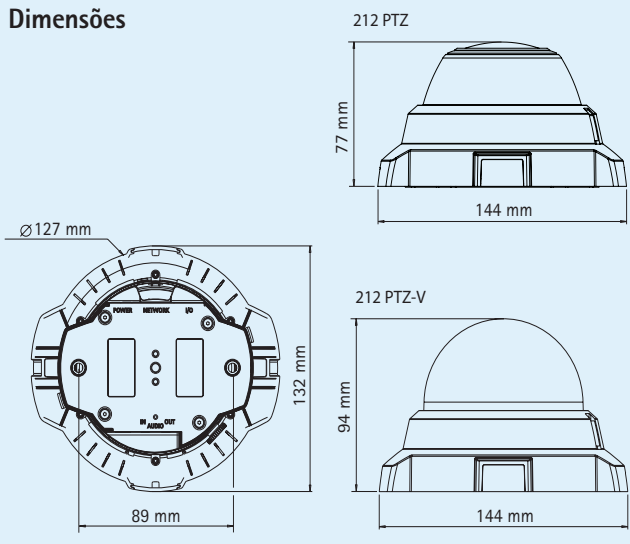
Especificações técnicas – Câmeras de rede AXIS 212 PTZ/212 PTZ-V

Câmera	
Modelos	AXIS 212 PTZ: Tampa a prova de vandalismo AXIS 212 PTZ-V: Caixa à prova de vandalismo
Sensor de imagem	Varredura progressiva de 1/2 polegada CMOS 3.1 Megapixels
Lente	F1 8, iris fixa, comprimento focal: 2,7 mm Ângulo de visão, horizontal: 44° – 140° vertical: 35° – 105°
Iluminação mínima	10 lux no modo wide , 20 lux modo tele
Tempo do obturador	1/10000 s até 1/5 s
Panorâmico/Inclinado/Zoom	Zoom 3x, 0.1 s de wide para tele 20 posições presentes Panorâmica de ± 70° Inclinação de ± 52° Velocidade máxima 400°/s "Guard Tour" Projetada para movimento contínuo
Vídeo	
Compactação de vídeo	MPEG-4 Parte 2 (ISO/IEC 14496-2) Motion JPEG
Resoluções	160x90 até 640x480
Taxa de quadros MPEG-4	Até 30 frames por segundo em resolução VGA com o zoom máximo
Taxa de quadros Motion JPEG	Até 30 frames por segundo em resolução VGA com o zoom máximo
Streaming de vídeo	Formatos MPEG-4 e Motion JPEG simultâneos Taxa de quadros e largura de banda controláveis VBR/CBR MPEG-4
Configurações da imagem	Compactação, cor, brilho, nitidez, equilíbrio de branco, controle de exposição, excelente sintonia de comportamento em situações de pouca luz Sobreposição de texto e imagem
Áudio	
Streaming de áudio	Bidirecional, half duplex
Compressão de áudio	AAC LC 8 kHz 32 kbit/s G.711 PCM 64 kbit/s G.726 ADPCM 32 ou 24 kbit/s
Entradas e saídas de áudio	Microfone embutido, entrada externa para microfone ou entrada de linha, saída de nível de linha

Rede	
Segurança	Proteção por senha, filtragem de endereços IP, criptografia HTTPS, controle de acesso a rede IEEE 802.1X
Protocolos suportados	IPv4/v6, HTTP, HTTPS, QoS camada 3 DiffServ, FTP, SMTP, Bonjour, UPnP, SNMPv1/v2c/v3 (MIB-II), DNS, DynDNS, NTP, RTSP, RTP, TCP, UDP, IGMP, RTCP, ICMP, DHCP, ARP, SOCKS
Integração de sistemas	
Interface de Programação de Aplicativo	API aberta para a integração de softwares, incluindo VAPIX® da Axis Communications disponível em www.axis.com
Vídeo inteligente	Deteção de movimento de vídeo, deteção de áudio
Disparadores de alarme	Vídeo inteligente e entrada externa
Eventos de alarme	Upload de arquivos via FTP, HTTP e e-mail Notificação via e-mail, HTTP e TCP Ativação de saída externa
Buffer de vídeo	9 MB pré e pós-alarme
Geral	
Caixa	AXIS 212 PTZ-V: Caixa à prova de impacto
Processadores e memória	ARTPEC-A, 32 MB RAM, 8 MB Flash
Alimentação	4.9 – 5.1 V DC máximo de 3.6 W Power over Ethernet IEEE 802.3af Classe 1
Conectores	RJ-45 Ethernet 10BaseT/100BaseTX PoE, tomada DC Bloco terminal para 1 entrada e 1 saída de alarme Microfone/entrada de linha 3.5 mm, saída de linha 3.5 mm
Condições operacionais	5 – 40 °C Umidade 20 – 80% RH (sem condensação)
Aprovações	EN 55022 Classe B, EN 55024, EN 61000-3-2, EN 61000-3-3, FCC Parte 15 Subparte B Classe BVCCI Classe B, ICES-003 Classe B, C-tick AS/NZS CISPR 22, EN 60950 Fonte de Alimentação: UL, CSA
Peso	AXIS 212 PTZ: 504 g AXIS 212 PTZ-V: 660 g
Acessórios incluídos	Fonte de alimentação, kit de conectores e montagem, montagem de parede angular, Guia de Instalação, CD com ferramenta de instalação, software de gravação e Manual do Usuário, 1 licença de usuário de decodificador do Windows

Para obter mais informações, visite www.axis.com

Dimensões

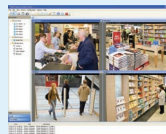


Acessórios opcionais

Joystick de Vigilância por Vídeo
AXIS 295



Adaptador vertical
de Tilt



Para obter informações sobre o AXIS Camera Station e sobre o software de gerenciamento de vídeo do programa Parceiros de Desenvolvimento de Aplicativos Axis, consulte www.axis.com/products/video/software/