

Сетевые камеры AXIS 212PTZ/212 PTZ-V

Полный обзор и мгновенный зум – при полном отсутствии подвижных частей.



- > Полный обзор
- > Мгновенное управление позиционером (PTZ)
- > 3x увеличение
- > Отсутствие подвижных частей
- > Вандализационная защита

Сетевые камеры AXIS 212 PTZ и AXIS 212 PTZ-V – это не просто камеры с функцией PTZ. Это единственные сетевые камеры с функцией PTZ, обеспечивающие полный обзор и мгновенное панорамирование, наклон и зум одним щелчком мыши, при сохранении четкости разрешения изображения. При этом камера не имеет подвижных частей, что обеспечивает отсутствие износа и низкую вероятность поломки. Проще говоря, это совершенно новое представление о функции PTZ (панорамирование/наклон/зум).



Угол обзора 140° охватывает всю зону наблюдения. Тогда как обычные PTZ-камеры позволяют одновременно наблюдать только за ее определенной частью.

Зум на объект осуществляется мгновенно, одним щелчком мыши. Никакого запаздывания! Одновременно активируются функции панорамы и наклона.

Многие камеры не могут обеспечивать общий обзор наблюдаемой зоны с высоким разрешением и неспособны поддерживать разрешение при увеличении объекта. Сетевая камера AXIS 212 PTZ с трехкратным зумом поддерживает высокое разрешение во всех режимах работы.

AXIS 212 PTZ – это уникальная сетевая камера, функция PTZ которой основана на использовании 3-мегапиксельного датчика и широкоугольного объектива. В камере полностью отсутствуют подвижные элементы, что означает – отсутствие износа и низкую вероятность поломки.

Камера AXIS 212 PTZ-V имеет вандализационный корпус, обеспечивающий эффективную защиту от взлома, благодаря отсутствию элементов, которые можно было бы сдвинуть с применением силы.

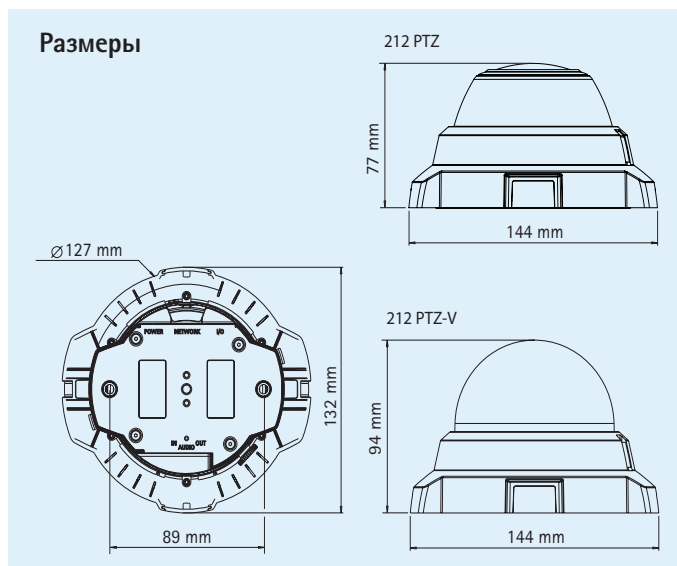
Благодаря встроенной поддержке технологии PoE и адаптеру угла для настенного монтажа обеспечивается простота в установке камер AXIS 212 PTZ и 212 PTZ-V.

ТЕХНИЧЕСКИЕ ХАРАКТЕРИСТИКИ – СЕТЕВЫЕ КАМЕРЫ AXIS 212 PTZ И AXIS 212 PTZ-V

Камера	
Модели	AXIS 212 PTZ: Корпус с защитой от взлома AXIS 212 PTZ-V: Вандалозащитенный корпус
Датчик изображения	1/2 дюйма с прогрессивной развёрткой, CMOS, 3,1 мегапикселя
Объектив	F1. 8, фиксированная диафрагма, фокусное расстояние: 2,7 мм Угол обзора по горизонтали: 44° – 140° По вертикали: 35° – 105°
Минимальная освещенность	10 люкс в широкоугольном режиме, 20 люкс в теле-режиме
Время срабатывания затвора	от 1/10000с до 1/5с
Управление панорамированием, наклоном и увеличением	Трёхкратный зум, 0,1 с от широкоугольного до теле. 20 предварительно установленных положений Панорамирование ± 70° Наклон ± 52° Максимальная скорость 400°/с Режим "маршрут обхода охраны" Рассчитано на постоянное движение
Видео	
Формат сжатия	MPEG-4 Part 2 (ISO/IEC 14496-2) Motion JPEG
Разрешение	От 160x90 до 640x480
Частота кадров MPEG-4	до 30 кадров в секунду при разрешении VGA при макс. увеличении
Частота кадров Motion JPEG	до 30 кадров в секунду при разрешении VGA при макс. увеличении
Потоковое видео	Одновременное использование форматов MPEG-4 и Motion JPEG Регулируемая частота кадров и полоса пропускания VBR/CBR MPEG-4
Параметры изображения	Регулировка сжатия, цвета, яркости, резкости, баланса белого, экспозиции, настройка в условиях слабой освещенности Возможность наложения текста и изображения
Аудио	
Аудиопоток	Двусторонняя, полудуплексная поддержка звука
Формат сжатия	AAC LC (8 кГц 32 Кбит/с) G.711 PCM (64 Кбит/с) G.726 ADPCM (32 или 24 Кбит/с)
Аудио входы/ выходы	Встроенный микрофон, вход для внешнего микрофона или линейный вход, выход линейного уровня

Сеть	
Безопасность	Защита паролем, фильтр IP-адресов, шифрование по протоколу HTTPS, управление доступом к сети стандарта IEEE 802.1X
Поддерживаемые протоколы	IPv4/v6, HTTP, HTTPS, QoS, уровень 3, модель DiffServ, FTP, SMTP, Bonjour, UPnP, SNMPv1/v2c/v3(MIB-II), DNS, DynDNS, NTP, RTSP, RTP, TCP, UDP, IGMP, RTCP, ICMP, DHCP, ARP, SOCKS
Интегрируемость	
Приложения Программирование Интерфейс	Открытый интерфейс для интеграции программного обеспечения, включая VAPIX® от компании Axis Communications, доступен по адресу: www.axis.com
Интеллектуальное видео	Видеодетектор движения, детектор звука
Сигнал тревоги	Интеллектуальное видео и внешний вход
События срабатывания сигнала тревоги	Загрузка файла по FTP, HTTP и электронной почте Уведомления по электронной почте, HTTP и TCP Активация внешнего выхода
Буферизация видео	9 Мб до и после сигнала тревоги
Общие характеристики	
Корпус	AXIS 212 PTZ-V: корпус с защитой от взлома, рассчитанный на нагрузку 1000 кг.
Процессоры и память	ARTPEC-A, 32 Мб ОЗУ, 8 Мб флэш-память
Питание	4,9 – 5,1 В пост. тока, макс. 3,6 Вт. Технология PoE IEEE 802.3af класс 1
Разъемы	RJ-45 для Ethernet 10BaseT/100BaseTX PoE, DC jack Клеммная колодка для 1 входа сигнала тревоги, 1 выхода 3,5-миллиметровый разъем для микрофона и линейного выхода, 3,5-миллиметровый разъем линейного выхода
Условия эксплуатации	При температуре от 5 до 40°С Относительная влажность: 20 – 80 % (без конденсации)
Сертификаты	EN 55022 класс B, EN 55024, EN 61000-3-2, EN 61000-3-3, FCC часть 15 раздел B класс BVCCI класс B, ICES-003 класс B, C-tick AS/NZS CISPR 22, EN 60950 Источник питания: UL, CSA
Вес	AXIS 212 PTZ: 504 г AXIS 212 PTZ-V: 660 г
Комплект поставки	Источник питания, комплекты для установки и подключения, адаптер угла для настенного монтажа, руководство по установке, компакт-диск со средствами для установки, программным обеспечением для записи видео и руководством пользователем, лицензия декодера для Windows на одного пользователя AXIS 212 PTZ-V: Адаптер угла, направленный вниз

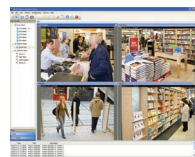
Более подробная информация имеется на сайте www.axis.com



Прочее дополнительное оборудование

Джойстик AXIS 295 для систем видеонаблюдения

Адаптер угла, направленный вниз



Подробная информация по программному обеспечению AXIS Camera Station и программ для управления видео от партнеров Axis по разработке программного обеспечения, см. www.axis.com/products/video/software/