

Cámaras de red AXIS 210/211

Excelente calidad de vídeo para aplicaciones profesionales en interiores y exteriores.



- > Excelente calidad de imagen
- > MPEG-4 y Motion JPEG simultáneos
- > Detección de movimiento por vídeo
- > Alimentación a través de Ethernet (AXIS 211)

Las cámaras de red AXIS 210 y AXIS 211 ofrecen una solución rentable basada en IP para videovigilancia profesional y monitorización remota que las convierte en la elección perfecta para velar por la seguridad de oficinas, comercios y otros establecimientos, tanto interiores como exteriores.

Los modelos AXIS 210 y AXIS 211 proporcionan la mejor calidad de imagen con barrido progresivo a incluso 30 imágenes por segundo en resolución VGA de 640 x 480.

Es posible conseguir secuencias de vídeo MPEG-4 y Motion JPEG simultáneas, lo cual permite una optimización tanto de la calidad de imagen como del ancho de banda.

Estos modelos AXIS 210 y AXIS 211 son compatibles con detección de movimiento en vídeo y gestión de eventos avanzada, incluida la memoria de imagen previa y posterior a la alarma.

El modelo AXIS 211 es compatible con la alimentación a través de Ethernet, de modo que se posibilita la alimentación a través de la red, lo cual elimina la necesidad de tener cables de alimentación y reduce los costes de instalación.



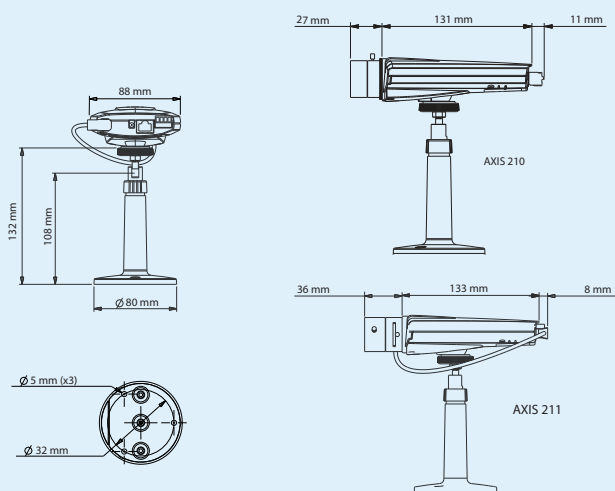
Especificaciones técnicas – Cámaras de red AXIS 210/211

Cámara	
Modelos	AXIS 210: únicamente para uso en interiores AXIS 211: alimentación a través de Ethernet, iris tipo DC, interior/exterior
Sensor de imagen	Sensor CCD de 1/4" de barrido progresivo
Objetivo	AXIS 210: 4,0 mm, F1.2, iris fijo, montaje CS, ángulo de visión horizontal: 48° AXIS 211: 3,0 – 8,0 mm, F1,0, iris tipo DC, montaje CS, ángulo de visión horizontal: 27° – 67°
Iluminación mínima	AXIS 210: 1,0 lux, F1.2 AXIS 211: 0,75 lux, F1.0
Velocidad de obturación	1/12500 s a 2 s
Vídeo	
Compresión de vídeo	MPEG-4 Parte 2 (ISO/IEC 14496-2) Motion JPEG
Resoluciones	160 x 120 a 640 x 480 píxeles
Frecuencia de imagen MPEG-4	Hasta 30 imágenes por segundo
Velocidad de imagen Motion JPEG	Hasta 30 imágenes por segundo
Secuencias de vídeo	MPEG-4 y Motion JPEG simultáneos Frecuencia de imagen y ancho de banda controlables VBR/CBR MPEG-4
Ajustes de la imagen	Compresión, color, brillo, contraste, balance de blancos, control de exposición, rotación, ajuste más preciso del comportamiento con poca luz Superposición de texto e imágenes Máscara de privacidad
Red	
Seguridad	Protección mediante contraseña, filtrado de direcciones IP
Protocolos compatibles	IPv4/v6, HTTP, QoS Layer 3 DiffServ, FTP, SMTP, Bonjour, UPnP, DNS, DynDNS, RTSP, RTP, TCP, UDP, IGMP, RTCP, ICMP, DHCP, ARP, SOCKS

Integración del sistema	
Interfaz de programación de aplicaciones	API abierta para integración de software, con VAPIX® de Axis Communications disponible en www.axis.com
Vídeo inteligente	Detección de movimiento por vídeo
Activadores de alarma	Vídeo inteligente y entrada externa
Eventos de alarma	Carga de archivos a través de FTP, HTTP y correo electrónico Notificación a través de correo electrónico, HTTP y TCP Activación de salida externa
Búfer de vídeo	1,2 MB de memoria previa y posterior a la alarma
General	
Procesadores y memoria	ETRAX 100LX, ARTPEC-2 16 MB de RAM, 4 MB de Flash
Alimentación	7 – 20 V CC máx. 7W AXIS 211: Alimentación a través de Ethernet IEEE 802.3af Clase 2
Conectores	RJ-45 10BASE-T/100BASE-TX Bloque de terminales para 1 entrada, 1 salida de alarma y conexión de alimentación eléctrica alternativa
Condiciones de funcionamiento	5° a 45° C Humedad relativa: 20 a 80% (sin condensación)
Homologaciones	EN 55022 Clase B, EN 55024, EN 61000-3-2, EN 61000-3-3, FCC Parte 15 Subparte B Clase B, VCCI Clase B, ICES-003 Clase B, C-tick AS/NZS 3548, EN 60950-1 Fuente de alimentación: EN 60950-1, UL, cUL
Peso	250 g
Accesorios incluidos	Fuente de alimentación, kit de conexión, soporte, guía de instalación, CD con herramienta de instalación, software de grabación y manual del usuario, descodificador Windows (1 licencia de usuario)

Encontrará más información en www.axis.com

Dimensiones

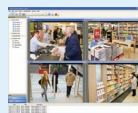


Accesorios opcionales

Distintas carcasas



Lentes



Para obtener información sobre AXIS Camera Station y el software de gestión de vídeo de los socios de desarrollo de aplicaciones de Axis, consulte www.axis.com/products/video/software/