

## Câmera de rede AXIS 206

A menor câmera de rede do mundo.



- > Varredura progressiva
- > Motion JPEG de até 30 fps
- > Fácil instalação
- > Interface multilíngüe AXIS 206

A Câmera de rede AXIS 206 oferece uma solução de câmera interna e econômica para monitoramento remoto e vigilância por meio de uma rede local ou Internet. A câmera é ideal para uso em pequenas empresas, escritórios domésticos e residências.

Pequena o suficiente para caber na palma da mão, a AXIS 206 propicia imagens limpas e nítidas mesmo em condições de pouca luminosidade, usando sensores de imagem CMOS de varredura progressiva e avançado processamento de sinais.

A compactação de vídeo oferece Motion JPEG de alta qualidade de até 30 quadros por segundo em todas as resoluções até a VGA de 640x480 pixels.

A AXIS 206 é fácil de instalar e usar. Vem com uma interface de produto multilíngüe gratuita para visualização e gerenciamento remotos, acessível por meio de um navegador web padrão. O software AXIS Camera Station One também está incluído para monitoramento, gravação, reprodução e gerenciamento de eventos.



## Especificações técnicas – Câmera de rede AXIS 206

## Câmera

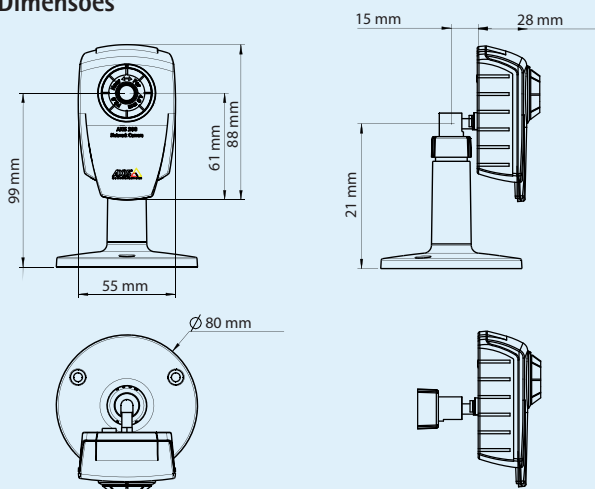
<b>Sensor de imagem</b>	CMOS para varredura progressiva de 1/4"
<b>Lente</b>	Íris fixa de 4,0 mm/F2.0 Ângulo de visão horizontal: 54°
<b>Sensibilidade à luz</b>	4 - 10000 lux, F2.0
<b>Tempo do obturador</b>	1/10000 s até 1/2 s
<b>Vídeo</b>	
<b>Compactação de vídeo</b>	Motion JPEG
<b>Resoluções</b>	Até 640x480
<b>Taxa de quadros Motion JPEG</b>	Até 30 fps em todas as resoluções
<b>Fluxo de vídeo</b>	Taxa de quadros e largura de banda controláveis
<b>Configurações da imagem</b>	Compactação, cor, brilho, contraste, equilíbrio de branco, rotação Sobreposição de texto
<b>Rede</b>	
<b>Segurança</b>	Proteção por senha
<b>Protocolos suportados</b>	IPv4, HTTP, TCP, ICMP, UDP, SMTP, FTP, DHCP, UPnP™, Bonjour, ARP, DNS, DynDNS, NTP

## Integração do sistema

<b>Interface de Programação de Aplicativo</b>	API aberta para a integração de softwares, incluindo VAPIX® da Axis Communications disponível em <a href="http://www.axis.com">www.axis.com</a>
<b>Geral</b>	
<b>Suporte a idioma</b>	Chinês, Inglês, Francês, Alemão, Italiano, Japonês, Coreano e Espanhol
<b>Processadores e memória</b>	Chip de compactação Motion JPEG CPU RISC de 32 bits 16 MB RAM 4 MB Flash
<b>Alimentação</b>	5,0 – 5,5 V DC, máx. 2,5 W
<b>Conector</b>	RJ-45 10BASE-T/100BASE-TX Auto-MDIX
<b>Condições operacionais</b>	5 °C – 50 °C Umidade 20% – 80% RH (sem condensação)
<b>Aprovações</b>	EN 55022 Classe B, EN 61000-3-2, EN 61000-3-3, EN 55024, EN 61000-6-1, FCC Parte 15 Subparte B Classe B, ICES-003, VCCI Classe B, C-tick AS/NZS 3548, EN 60950-1 Fonte de alimentação: EN 60950-1, UL, CSA
<b>Peso</b>	180 g
<b>Acessórios incluídos</b>	Fonte de alimentação, suporte, Guia de Instalação, CD com ferramenta de instalação, software e Manual do Usuário

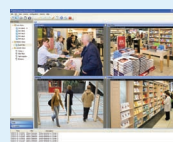
Para obter mais informações, visite [www.axis.com](http://www.axis.com)

## Dimensões



## Acessórios opcionais

Compartimento à prova de vandalismo



Para obter informações sobre o AXIS Camera Station e sobre o software de gerenciamento de vídeo do programa Parceiros de Desenvolvimento de Aplicativos da Axis, consulte [www.axis.com/products/video/software/](http://www.axis.com/products/video/software/)