

## Cámara de red AXIS 206

La cámara de red más pequeña del mundo.



- > Barrido progresivo
- > Motion JPEG a 30 imágenes por segundo
- > Fácil instalación
- > Interfaz multilingüe

La cámara de red AXIS 206 ofrece una solución rentable de cámara para interiores para la supervisión y vigilancia remota a través de una red de área local o de Internet. La cámara es perfecta para su uso en pequeñas empresas, oficinas domésticas y residencias.

Tan pequeña que cabe en la palma de la mano, la AXIS 206 proporciona imágenes claras y nítidas incluso en condiciones de poca luz gracias a un sensor de imagen CMOS de barrido progresivo y a técnicas de procesamiento de señal avanzadas.

La compresión de vídeo ofrece Motion JPEG de gran calidad de hasta 30 imágenes por segundo en todas las resoluciones hasta VGA de 640 x 480 píxeles.

La AXIS 206 es fácil de configurar y de utilizar. Incluye de manera gratuita una interfaz de producto multilingüe que permite la visualización y gestión remotas y a la que se puede acceder a través de un navegador Web estándar. Además, también incluye el software AXIS Camera Station One que ofrece funciones de supervisión, grabación, reproducción e incluso gestión.



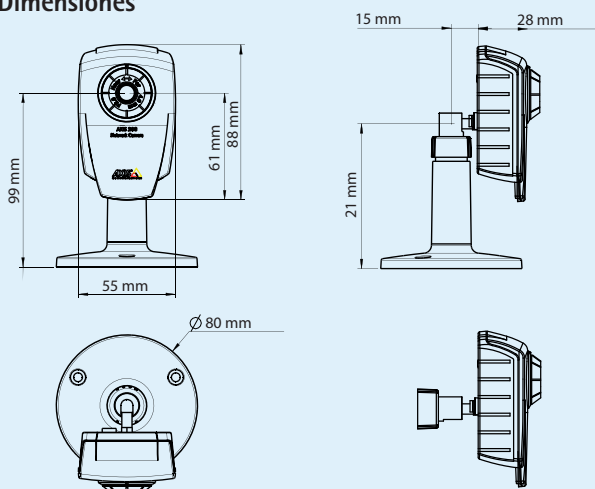
## Especificaciones técnicas – Cámara de red AXIS 206

Cámara	
<b>Sensor de imagen</b>	CMOS de barrido progresivo de 1/4"
<b>Objetivo</b>	4,0 mm, F2.0, iris fijo Ángulo de visión horizontal: 54°
<b>Sensibilidad lumínica</b>	4 – 10.000 lux, F2.0
<b>Velocidad de obturación</b>	1/10000 s a 1/2 s
Vídeo	
<b>Compresión de vídeo</b>	Motion JPEG
<b>Resoluciones</b>	Hasta 640x480
<b>Velocidad de imagen Motion MPEG</b>	Hasta 30 imágenes por segundo en todas las resoluciones
<b>Secuencias de vídeo</b>	Frecuencia de imagen y ancho de banda controlables
<b>Ajustes de la imagen</b>	Compresión, color, brillo, contraste, balance de blancos, rotación Superposición de texto
Red	
<b>Seguridad</b>	Protección por contraseña
<b>Protocolos compatibles</b>	IPv4, HTTP, TCP, ICMP, UDP, SMTP, FTP, DHCP, UPnP™, Bonjour, ARP, DNS, DynDNS, NTP

Integración del sistema	
<b>Interfaz de programación de aplicaciones</b>	API abierta para la integración de software, con VAPIX® de Axis Communications disponible en <a href="http://www.axis.com">www.axis.com</a>
General	
<b>Soporte multilingüe</b>	Español, inglés, francés, alemán, italiano, japonés, chino y coreano
<b>Procesador y memoria</b>	CPU RISC de 32 bits con chip de compresión Motion JPEG 16 MB de RAM 4 MB de memoria flash
<b>Alimentación</b>	5,0 – 5,5 V CC, 2,5 W máx.
<b>Conector</b>	RJ-45 10BASE-T/100BASE-TX Auto-MDIX
<b>Condiciones de funcionamiento</b>	5° a 50° C Humedad relativa: 20 a 80% (sin condensación)
<b>Homologaciones</b>	EN 55022 Clase B, EN 61000-3-2, EN 61000-3-3, EN 55024, EN 61000-6-1, FCC Parte 15 Subparte B Clase B, ICES-003, VCCI Clase B, C-tick AS/NZS 3548, EN 60950-1 Fuente de alimentación: EN 60950-1, UL, CSA
<b>Peso</b>	180 g
<b>Accesorios incluidos</b>	Fuente de alimentación, soporte, Guía de instalación, CD con herramienta de instalación, software y manual del usuario

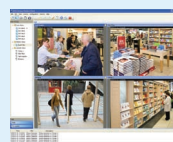
Encontrará más información en [www.axis.com](http://www.axis.com)

## Dimensiones



## Accesorios opcionales

Carcasa a prueba de agresiones



Para obtener información sobre AXIS Camera Station y el software de gestión de vídeo de los socios desarrolladores de aplicaciones de Axis, consulte [www.axis.com/products/video/software/](http://www.axis.com/products/video/software/)