A portrait of Edwin Roobol, a man with short dark hair, wearing a white dress shirt and a dark suit jacket. He is looking directly at the camera with a slight smile. The background is dark and out of focus.

**„ZALETY  
SIECIOWEGO  
NADZORU WIZYJNEGO  
PRZEMAWIAJĄ ZARÓWNO  
DO DUŻYCH KORPORACJI,  
JAK I DO MAŁYCH  
ORAZ ŚREDNICH  
PRZEDSIĘBIORSTW.”**

EDWIN ROOBOL, AXIS COMMUNICATIONS

# nadzór cyfrowym okiem **Axisa**

FIRMA AXIS COMMUNICATIONS TO WIODĄCY NA ŚWIECIE DOSTAWCA ROZWIĄZAŃ DO SYSTEMÓW MONITORINGU SIECIOWEGO. Z EDWINEM ROOBOLEM, DYREKTOREM ZARZĄDZAJĄCYM AXIS NA OBSZAR HOLANDII, NIEMIEC, AUSTRII, SZWAJCARII ORAZ EUROPY ŚRODKOWO-WSCHODNIEJ, ROZMAWIAMY O BOGATYM PORTFOLIO FIRMY, PRZEWADZE MONITORINGU IP NAD ANALOGOWYM ORAZ PLANACH AXISA WZGLĘDEM NASZEGO RYNKU.

**Firma Axis mocno promuje wizję zmiany analogowych systemów monitoringu na ich cyfrowe odpowiedniki. Jakie korzyści z takiej zamiany mogą odczuć podmioty decydujące się na ten krok, co Axis może im zaferować?**

Axis Communications stworzył i wprowadził na rynek w 1996 r. pierwszą na świecie kamerę IP do monitoringu. Jesteśmy zwolennikami cyfrowych rozwiązań nadzoru wizyjnego i aktywnie promujemy przechodzenie z technologii analogowej na cyfrową. Badania rynku niebicie dowodzą, że popularność sieciowych systemów monitoringu na świecie wzrasta. Według raportu IMS Research z 2009 roku, globalna sprzedaż sieciowych produktów wizyjnych będzie rosła w tempie 28 % rocznie w ciągu kolejnych pięciu lat. Systemy tego rodzaju zostały już z powodzeniem wdrożone w wielu sektorach, m. in. handlu, transporcie, edukacji, monitoringu miejskim i bankowości.

Systemy nadzoru IP oferują znaczące korzyści, np. zapewniają wysoką jakość obrazu w standardzie HD. Rozwiązania do monitoringu sieciowego firmy Axis posiadają funkcje inteligentnej analizy obrazu, w tym np. aktywny alarm antysabotażowy, możliwość wideo i audio detekcji czy śledzenia obiektów. Obraz monitorowanego obszaru jest dostępny w dowolnym momencie, niemal z każdej części świata, nawet za pośrednictwem urządzeń mobilnych. Ponadto sieciowe kamery Axis umożliwiają ich łatwą integrację z innymi systemami bezpieczeństwa istniejącymi na monitorowanym obszarze, na przykład z systemami ostrzegania przed pożarem. Inteligentne funkcje nadzoru IP zwiększają bezpieczeństwo, a jednocześnie ograniczają liczbę interwencji personelu ochrony. Rejestrowanie materiału wizyjnego może odbywać się ciągle lub może

być wyzwalane zdarzeniami, co zapewnia dużą elastyczność systemu.

**Kto może skorzystać najbardziej na rozwiązaniach sieciowego nadzoru wizyjnego? Jakie są dla Axisa kluczowe sektory działalności oraz branże, w których może znaleźć klientów?**

Nasze doświadczenia pokazują, że zalety sieciowego nadzoru wizyjnego przemawiają zarówno do dużych korporacji, jak i do małych oraz średnich przedsiębiorstw. Wśród naszych klientów są głównie instytucje z sektora publicznego, firmy z branż transportu publicznego, logistyki i handlu, ale także banki i firmy finansowe. Kamery IP produkowane przez Axis zabezpieczają także duże fabryki, szkoły i miasta. Takie wyspecjalizowane instalacje wymagają najwyższej jakości urządzeń, które zapewniają wyrazisty obraz o wysokiej rozdzielczości. Powinny być one ponadto wyposażone w mechanizm zdalnego przybliżania, powiększania obiektów i identyfikacji osób oraz być w stanie prowadzić nadzór przez całą dobę, niezależnie od warunków.

**Niedawno Axis rozszerzył portfolio o kamery termowizyjne AXIS Q1910 i AXIS Q1910-E. Jakie są możliwe zastosowania tych urządzeń, jakie korzyści płyną z ich posiadania?**

Axis jako pierwsza firma na świecie opracowała i wprowadziła do sprzedaży profesjonalne kamery termowizyjne służące do monitoringu, oparte o technologię sieciową. Co więcej, są one dostępne w przystępnej cenie. Obecnie nasza gama termowizyjnych kamer IP obejmuje model AXIS Q1910 do instalacji wewnątrz budynków oraz AXIS Q1910-E, do zastosowań zewnętrznych. W porównaniu do tradycyjnych kamer stosowanych w monitoringu, rozwiązania te rejestrują obrazy w całkowitych ciemnościach lub w innych, trudnych warunkach, takich jak zadymienie czy zamglenie. Sprawdzają się także wów-



czas, gdy obiekty bądź osoby ukrywają się lub ich rozpoznanie jest utrudnione ze względu na skomplikowane, niejednolite tło.

Wprowadzenie na rynek kamer termowizyjnych Axis to bardzo ważny krok naprzód dla całej branży bezpieczeństwa. Kamery Q1910-E nie wymagają źródła światła, ponieważ wykrywają promieniowanie w termicznym paśmie podczerwonym widma elektromagnetycznego i rejestrują obraz tego promieniowania. Modele AXIS Q1910 i AXIS Q1910-E są solidnie zaprojektowane, a dodatkowo nie można ich oślepić mocnym światłem. Są także odporne na większość problemów z oświetleniem, takich jak cienie, dzięki czemu idealnie sprawdzają się w analizie wideo.

**Kolejną z nowości proponowanych przez Axis jest kompletne rozwiązanie dedykowane sektorowi transportu. Proszę powiedzieć więcej o tym systemie oraz jak ważny jest sektor transportu na tle całej działalności Axisa?**

Transport jest jednym z najważniejszych sektorów, na których się koncentrujemy. Specjalnie z uwzględnieniem potrzeb tego segmentu rynku została zaprojektowana nowa seria kamer sieciowych HDTV AXIS M31-R oraz sieciowy rejestrator wideo AXIS Q8108-R. Pozwalają one dyskretnie rejestrować zdarzenia m. in. w autobusach, tramwajach, wagonach metra i pojazdach służb ratunkowych. Zabezpieczono je przed pyłem i wodą, są one także odporne na wstrząsy, wibracje i wahania temperatury, co pozwala im spełniać trudne wymagania stawiane przez firmy działające w sektorze transportu.

Także dyskretna, łatwa w instalacji, kamera sieciowa AXIS 209FD-R została stwo-

## 50 WYWIAD NUMERU • EDWIN ROOBOL • AXIS COMMUNICATIONS

rzona specjalnie z myślą o wymagających warunkach panujących w środkach transportu. Jest niezwykle użyteczna w monitoringu wnętrza pojazdów, gdyż podnosi bezpieczeństwo pasażerów i dostarcza dowodów, pomocnych w rozwiązywaniu przypadków wandalizmu i innych przestępstw. Kamera ta rejestruje także i udostępniła w czasie rzeczywistym informacje o ruchu i warunkach na drodze. Dzięki tym zaletom kamery AXIS 209FD-R z powodzeniem mogłyby zapewnić bezpieczeństwo w polskich autobusach, tramwajach, metrze i pociągach, ale także na ulicach miast oraz na drogach.

### Jakie inne innowacyjne urządzenia i rozwiązania składają się na portfolio Axisa, jaka część tego portfolio obecna jest w Polsce?

Oferta produktowa naszej firmy jest niezwykle szeroka. W samym 2009 r. wprowadziliśmy na świat 30 nowych produktów. Wszystkie nasze najważniejsze nowości produktowe są dostępne w Polsce. Wśród innowacyjnych rozwiązań Axis wymienić trzeba kamerę AXIS P1346, która wyznacza nowy standard pod względem jakości obrazu, dzięki precyzyjnemu sterowaniu przysłoną (mechanizm P-Iris). Kamera zapewnia kontrastowy, wyrazisty obraz o wysokiej rozdzielczości i większej głębi ostrości.

Oferujemy też duży wybór zaawansowanych kamer sieciowych, gotowych do pracy na zewnątrz. Wyróżniają się one znakomitymi osiągnięciami w trudnych warunkach otoczenia zewnętrznego, a także prostą instalacją i montażem, co oszczędza cenny czas. AXIS Q6032-E to kamera sieciowa przeznaczona specjalnie do instalacji w trudnych warunkach zewnętrznych. Dzięki unikalnej funkcji Arctic Temperature Control, model ten efektywnie działa w temperaturach od -40 °C do 50 °C. Ma także uszczelnienie chroniące przed pyłem i wodą, spełniając tym samym wymogi normy IP66.

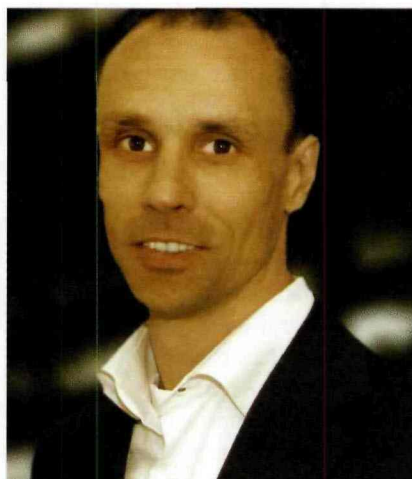
### Proszę powiedzieć więcej o kanałach dystrybucji rozwiązań Axis w Polsce, którzy dystrybutorzy są kluczowi, jaki model sprzedaży preferuje Axis i jak póki co sprawdza się on w naszym kraju?

Na polskim rynku prowadzimy sprzedaż za pośrednictwem sieci profesjonalnych dystrybutorów, którzy oferują kompleksowe rozwiązania dla integratorów systemów, resellerów i partnerów zarejestrowanych w programie partnerskim Axis. Dbamy

o długoterminowe relacje z naszymi partnerami, w których podstawową wartością jest lojalność. Obecnie Axis współpracuje w Polsce z czterema dystrybutorami: Anixter Polska, Softex Data, Tech Data (TDAzlan) oraz Videor, które są solidnymi filarami naszej sieci dystrybucyjnej. Cały czas nawiązujemy też kontakty z nowymi partnerami, zapraszając ich do współpracy.

### Jak wygląda program partnerski oferowany przez Axisa, jakie korzyści oferuje jego uczestnikom, na jakim etapie jest jego wdrażanie w Polsce?

Celem globalnego programu partnerskiego Axis jest budowa i utrzymanie długoterminowych relacji z dystrybutorami i integratorami systemów, a także wspieranie ich w oferowaniu wysokiej jakości usług resellerom, a w rezultacie także użytkownikom końcowym.



Program partnerski Axis jest otwarty dla wszystkich firm, które chcą oferować i aktywnie promować nasze rozwiązania. Składa się on z trzech poziomów partnerstwa, które można uzyskać, spełniając jasno określone warunki. Pierwszy poziom w programie to tzw. Partner Autoryzowany. Od firm, które chcą go osiągnąć, oczekiwane jest spełnienie podstawowego wymagania, czyli gotowości do sprzedaży rozwiązań Axis. Takim partnerom oferujemy podstawowe wsparcie handlowe, szkoleniowe i marketingowe. Na drugim poziomie partnerstwa znajdują się firmy o statusie Solution Silver Partner. W tej grupie plasują się partnerzy oferujący kompletne rozwiązania, obejmujące instalację u klienta, bezpośrednią pomoc techniczną, a także dysponujący urządzeniami do celów pokazowych. Obowiązkiem partnerów z poziomu Solution Silver jest ukończenie szkolenia Network Video Fundamentals w ramach tzw. Axis Acade-

my oraz wykazywanie odpowiednich wyników sprzedaży produktów z oferty Axis. Solution Gold Partner jest najwyższym poziomem partnerstwa. Mogą się o niego ubiegać firmy, które osiągnęły szczególne wyniki sprzedażowe i ukończyły pierwszy oraz drugi poziom szkoleń w ramach naszej Akademii.

Obecnie Axis ma w Polsce czterech kluczowych dystrybutorów oraz współpracuje z grupą ponad 300 resellerów i integratorów systemów. Mamy nadzieję, że popularyzacja naszego programu partnerskiego przyczyni się do dalszego dynamicznego rozwoju sieci dystrybucyjnej Axis w Polsce.

### Jak ważnym rynkiem jest Polska i ogólnie Europa Środkowo-Wschodnia na tle ponad 70. krajów, w których obecny jest Axis, jakie sukcesy odnieśliście Państwo póki co w naszym kraju?

Jak wskazują analizy IMS Research z 2009 r., około 70 % rynku EMEA (Europa, Bliski Wschód i Afryka) i 73 % rynku Europy Środkowej i Wschodniej nadal wykorzystuje technologię analogową. Oznacza to, że ciągle istnieje bardzo duży potencjał do przechodzenia z analogowego nadzoru wizyjnego na systemy sieciowe. Jeśli chodzi o Europę Środkowo-Wschodnią, to sytuacja przedstawia się różnie w zależności od kraju. W Axis Communications zauważyliśmy już wzrastające zapotrzebowanie na rozwiązania sieciowe w Polsce i dlatego jest ona naszym kluczowym rynkiem w regionie Europy Środkowo-Wschodniej. Polska jest też jedynym krajem w tym obszarze, w którym mamy lokalnego przedstawiciela – Agatę Majkucińską, odpowiadającą za współpracę z kluczowymi partnerami firmy.

Jeżeli chodzi o wdrożenia naszych produktów w Polsce, to np. 300 kamer Axis zapewnia bezpieczeństwo mieszkańcom dzielnicy Ursus w Warszawie. Mamy także bardzo interesujące wdrożenie naszych produktów w Krakowie. Jeden z modeli naszych kamer jest zainstalowany w samochodach straży miejskiej. Ma to na celu zwiększenie wykrywalności rabunków, wandalizmu i naruszeń przepisów, a docelowo - podniesienie bezpieczeństwa mieszkańców miasta. Oczywiście, możemy się też pochwalić wieloma wdrożeniami zrealizowanymi dla wielkich korporacji, jak również małych i średnich firm.

WYWIAD: MICHAŁ HUCZEK

FOT.: AXIS